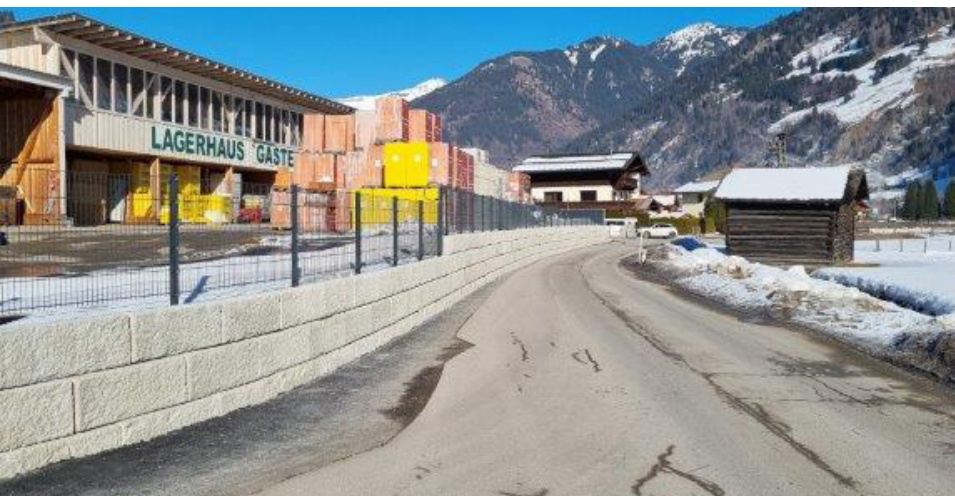
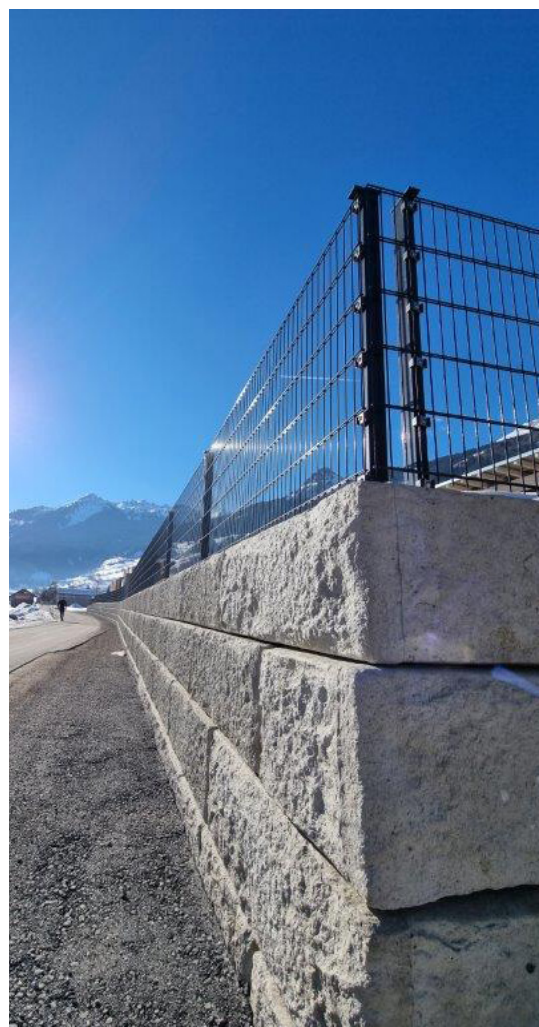
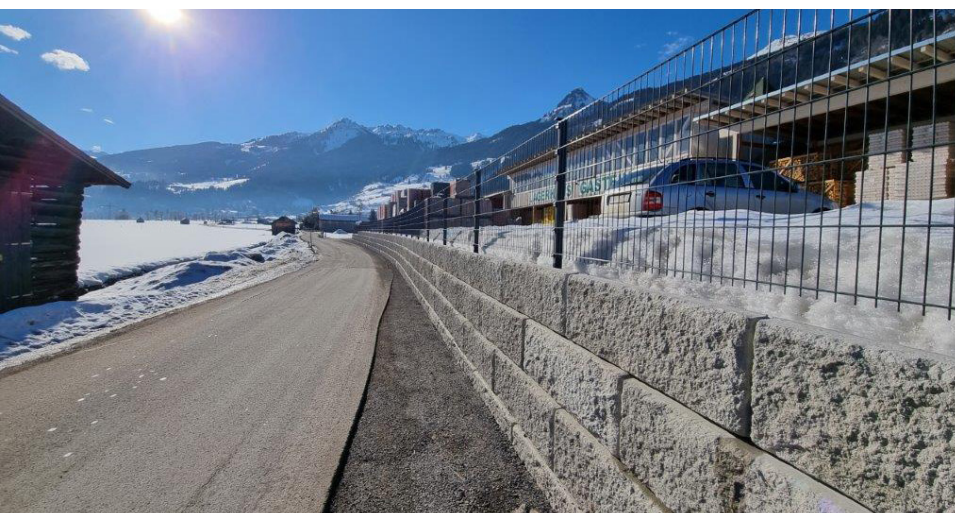


SW-STÜTZWANDSYSTEM

# Lagerhaus Gastein



Bad Hofgastein 2021



Das Lagerhaus Gastein mit Sitz in Bad Hofgastein hat sich im Zuge der Lagerflächenerweiterung am Betriebsstandort zur Errichtung der erforderlichen Stützmauer für das System der SWU entschieden.

Die Stützmauer verläuft entlang der Gemeindestraße sowie entlang der Betriebszu- und Ausfahrt über eine Länge von ca. 90m.

PRODUKTVERWEISE

➔ [SW-Stützwandsystem](#)

GELIEFERTE SW PRODUKTE

**Stützmauer**

AUFTRAGGEBER

**Lagerhaus Gastein**

ANSPRECHPARTNER

**thomas.buchberger@sw-umwelttechnik.at**