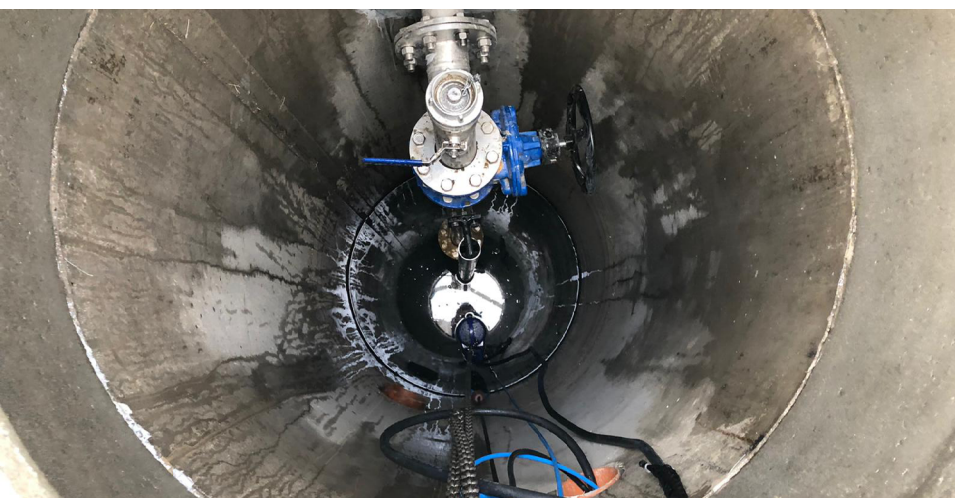


SW-PUMPSCHÄCHTE

Pumpstation



Ybbs a.d.
Donau
2020



Das Projekt sieht die Errichtung einer Hebeanlage zur Entwässerung der Schmutzwässer bei einer Wohnhausanlage in Ybbs an der Donau vor. Ein Kompaktschacht mit einer lichten Schachthöhe von 280 cm samt integriertem Keilbeton wurde in einem Stück geliefert und bauseitig in die Baugrube versetzt. Ein abgehender Flansch sowie die Druckleitung für die Doppelpumpstation samt Armaturen wurden bereits im Werk vorinstalliert. Nach dem Versetzen der Anlage konnte diese kurzfristig fertiggestellt und in Betrieb genommen werden.

PRODUKTVERWEISE

➔ [SW-Pumpschächte](#)

GELIEFERTE SW PRODUKTE

SW-Pumpstation DN 200/15/300 cm

AUFTRAGGEBER

Firma Hauer Ges.m.b.H.

ANSPRECHPARTNER

guenter.leisch@sw-umwelttechnik.at