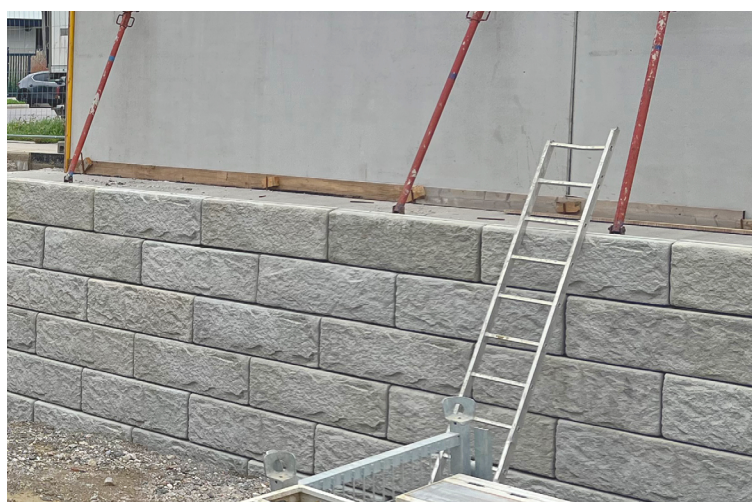


SW-STÜTZWANDSYSTEME ZUR HANGSICHERUNG

# Stützmauer bei Dennree



Wien  
2025



Beim Neubau der Firmenzentrale von Dennree Naturkost in Wien wurde das SW-Stützwandssystem als Stützmauer verbaut.

## GELIEFERTE SW-PRODUKTE

**SW-Stützwandssystem**

## AUFTRAGGEBER

**Baufirma Ing. Harad Weissel GmbH**

## ANSPRECHPARTNER

**guenter.leisch@sw-umwelttechnik.at**

## PRODUKTVERWEISE

➤ **SW-Stützwandssystem**

**SW Umwelttechnik Österreich GmbH**

A 9021 Klagenfurt, Bahnstraße 87–93

A 4522 Sierning, Steyrer Straße 39a

A 9900 Lienz, Stribacher Straße 6

Tel. +43 463 32109 100

office@sw-umwelttechnik.at

www.sw-umwelttechnik.at