

ABSCHIEDETECHNIK

Gewässerschutzanlage, A9

Zur Erweiterung der bestehenden Gewässerschutzanlage beim Tunnel Wald an der A9 Phyrnautobahn, Abschnitt Schoberpass, wurde ein SW-Fertigteilbehälter in Modulbauweise errichtet. Nach einer Wirtschaftlichkeitsprüfung und Abwägung sämtlicher Vor- und Nachteile der verschiedenen Ausführungsmöglichkeiten, fiel die Entscheidung zu Gunsten des SW-Fertigteilbehältersystems „AQUAstore“ aus. Das Bauwerk wurde von SW Umwelttechnik geliefert und betriebsfertig montiert.



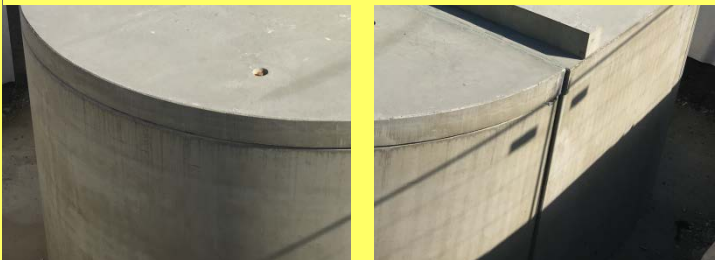
AUSFÜHRUNG

Juni 2017

GELIEFERTE SW PRODUKTE

AQUAstore mit Sonderausstattung

- Rahmenaufdornung 200 x 100 cm inkl. Edelstahlabdeckung und Gasdruckdämpfer
- Edelstahlleiter mit Einstiegshilfe
- Absperrklappe DN400 mit Spindelverlängerung, Handantrieb mittels Schneckengetriebe und Wetterschutzdach aus Edelstahl



DAUER MONTAGE

1 Tag

AUFTRAGGEBER

ARGE Bau Tunnel Wald und Pretallerkogel



ANSPRECHPARTNER

robert.glabutschnig@sw-umwelttechnik.at



Produktverweis:

➔ AQUAstore