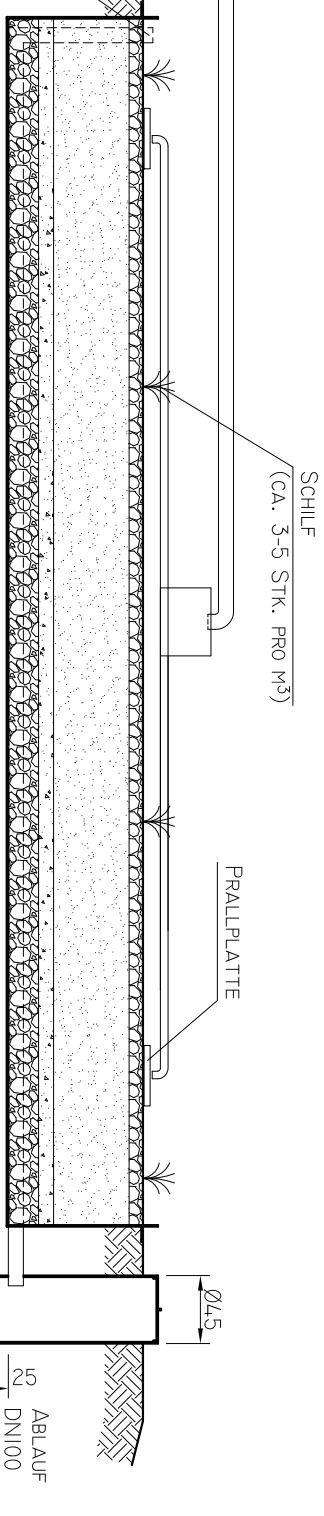


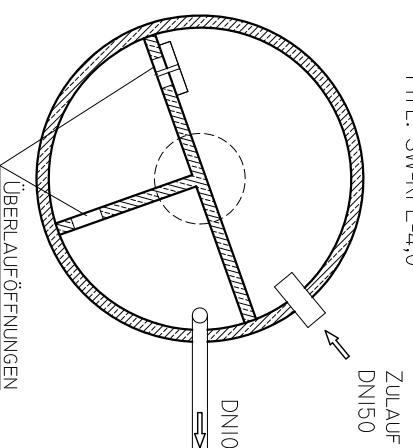
Achtung:
Schnitt ohne Berücksichtigung
von notwendigem Gefälle gezeichnet!

**Hochzug der Bodendrainage als
Reinigungsmöglichkeit**

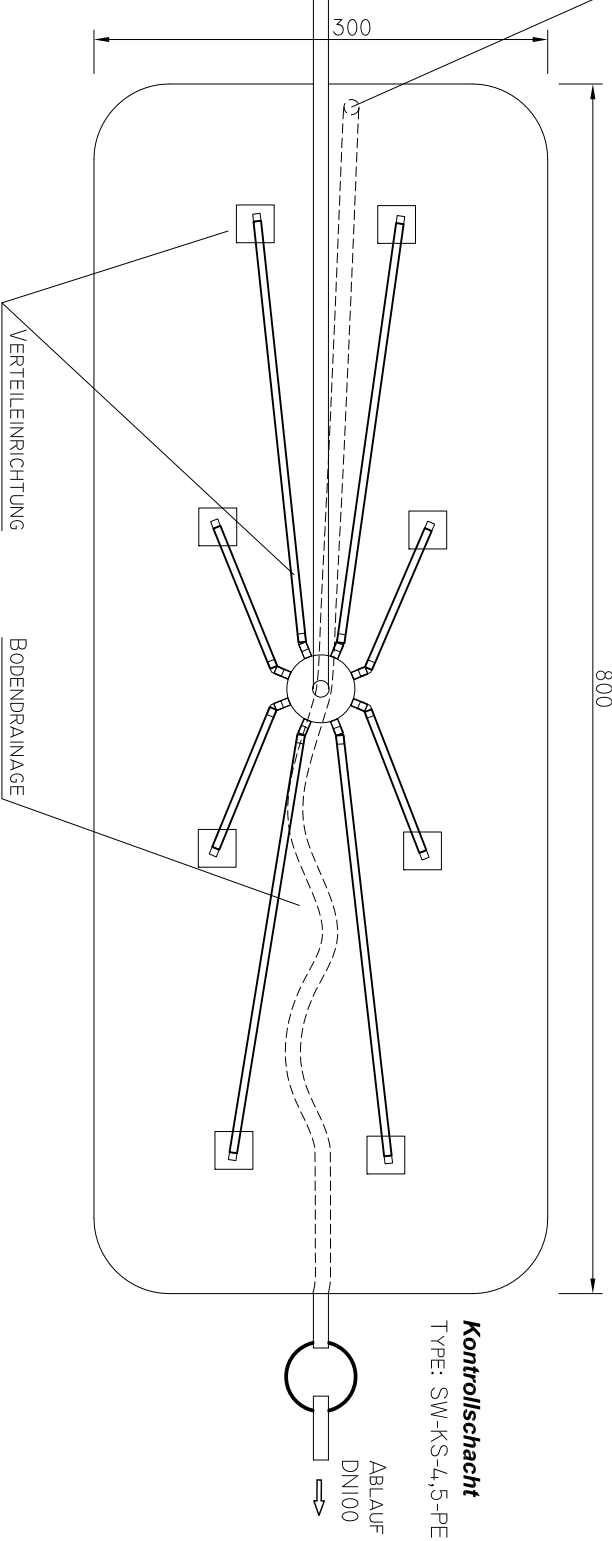
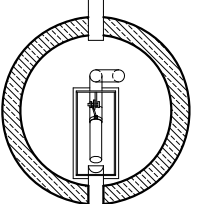


Bepflanzter Bodenfilter
TYPE: SW-PKA-6

Kompaktaulanlage
TYPE: SW-KFL-4,0



Intervallsickerschicht
TYPE: SW-IBS-10-1



Kontrollschacht
TYPE: SW-KS-4,5-PE

**Anderer Beckenabmessungen möglich
Drehung des Beckens um 90° möglich**

Beschreibung

Bepflanzter Bodenfilter aus einem 5mm dicken Filterbecken aus PE inkl. Bodendrainage, Kennzeichnung der Filterschichten und patentierter Verteilereinrichtung aus Alu/Kunststoff und Schilfpflanzen Filterschichten bauseits

Bodenfilteraufbau (von oben nach unten)

Verteilereinrichtung
10cm Tragschicht aus Kies 8/16 gewaschen
50cm Hauptschicht aus Sand 0/4 gewaschen
10cm Übergangsschicht aus Kies 4/8 gewaschen
20cm Drainschicht aus Kies 8/16 oder 16/32 gewaschen
PE-Becken
ebener Boden od. Splittausgleichsschicht

**Systemskizze beplanzter Bodenfilter
Type: Pflanzenkläranlage für 6EW (24m²)**

**SW Umweltechnik
ÖSTERREICH**

A-9021 Klagenfurt
Bahnstraße 87-93
Tel.: 0463/32109-0
Fax: 0463/37667
office@sw-umweltechnik.at
www.sw-umweltechnik.at

Maßstab: 1:50
Datum: 20.05.2010

gezeichnet: EBM
geprüft: ZET

Projektnummer:

