

WAS FÜR UNS SPRICHT 2018



Concrete mission since 1910

SW
Umwelttechnik
STOISER & WOLSCHNER AG

WAS FÜR UNS

20'

SPRUCH 18

	MANAGEMENT 4	CHRONIK 6	
	STANDORTE & MÄRKTE 8	PRODUKTE 10	
	REFERENZEN 12		GLOSSAR 74

WAS FÜR UNS SPRICHT

2018

MANAGEMENT / 4



Klaus Einfalt

Mitglied des Vorstandes, CEO
SW Umwelttechnik
Stoiser & Wolschner AG

Geboren am 11.12.1969 in Graz.
Studium Wirtschaftsingenieur
für Bauwesen an der Technischen
Universität in Graz.
Einstieg in das Unternehmen 1997,
verheiratet, 3 Kinder.

János Váczi

Mitglied des Vorstandes, CFO
SW Umwelttechnik
Stoiser & Wolschner AG

Geboren am 27.12.1977 in Debrecen.
Studium Diplomökonom, Fachrichtung
Banken und Investment an der
Universität in Debrecen.
2001–2004 KPMG Hungária Kft., im
Bereich der Wirtschaftsprüfung tätig.
Einstieg in das Unternehmen 2004,
verheiratet, 2 Kinder.

KONSEQUENT AUF ERFOLG EINGESTELLT. DAS VERBINDET!



Klaus Aichholzer

Geschäftsführer
SW Umwelttechnik Österreich

Geboren am 1.10.1964.
Handelsakademie mit Matura.
Einstieg in das Unternehmen 1992,
Lebensgemeinschaft, 2 Kinder.



Ferenc Galló

Geschäftsführer
SW Umwelttechnik Magyarország

Geboren am 17.5.1977.
Studium Wirtschaftsingenieur
an der Universität Veszprém.
Einstieg in das Unternehmen 2004,
verheiratet, 2 Kinder.



Gabriel Neculae

Geschäftsführer
SW Umwelttechnik România

Geboren am 19.11.1984.
Studium Umweltingenieur/
Energieingenieurwesen an der
Politechnischen Universität in Bukarest.
Einstieg in das Unternehmen 2008,
verheiratet, 2 Kinder.



1910
 Josef Stoiser und Carl Wolschner



1930
 Maria Rothmüller geb. Stoiser



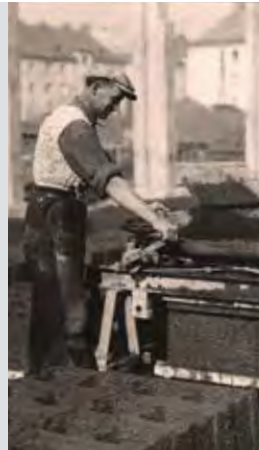
1959
 Karl Wolschner



1976
 Heinz Wolschner



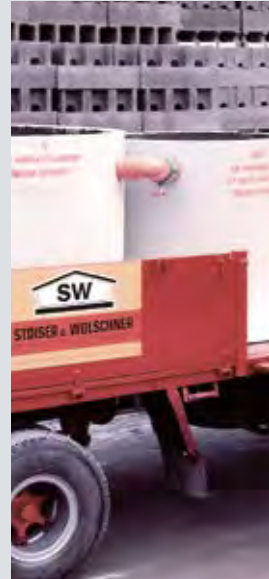
1910
 Gründung des Unternehmens durch Baumeister Josef Stoiser und Architekt Carl Wolschner



1930
 Beginn der Fertigung mechanischer Kläranlagen



1963
 Herstellung der ersten biologischen Kläranlage



1981
 Mineralölabscheider werden in die Produktion aufgenommen



1994
Bernd Wolschner



2008
Klaus Einfalt



2015
János Váczi



1990
Beginn der Aktivitäten
in Ungarn gefolgt von
Akquisitionen

1997
IPO an der Wiener Börse

2003
Expansion nach
Rumänien

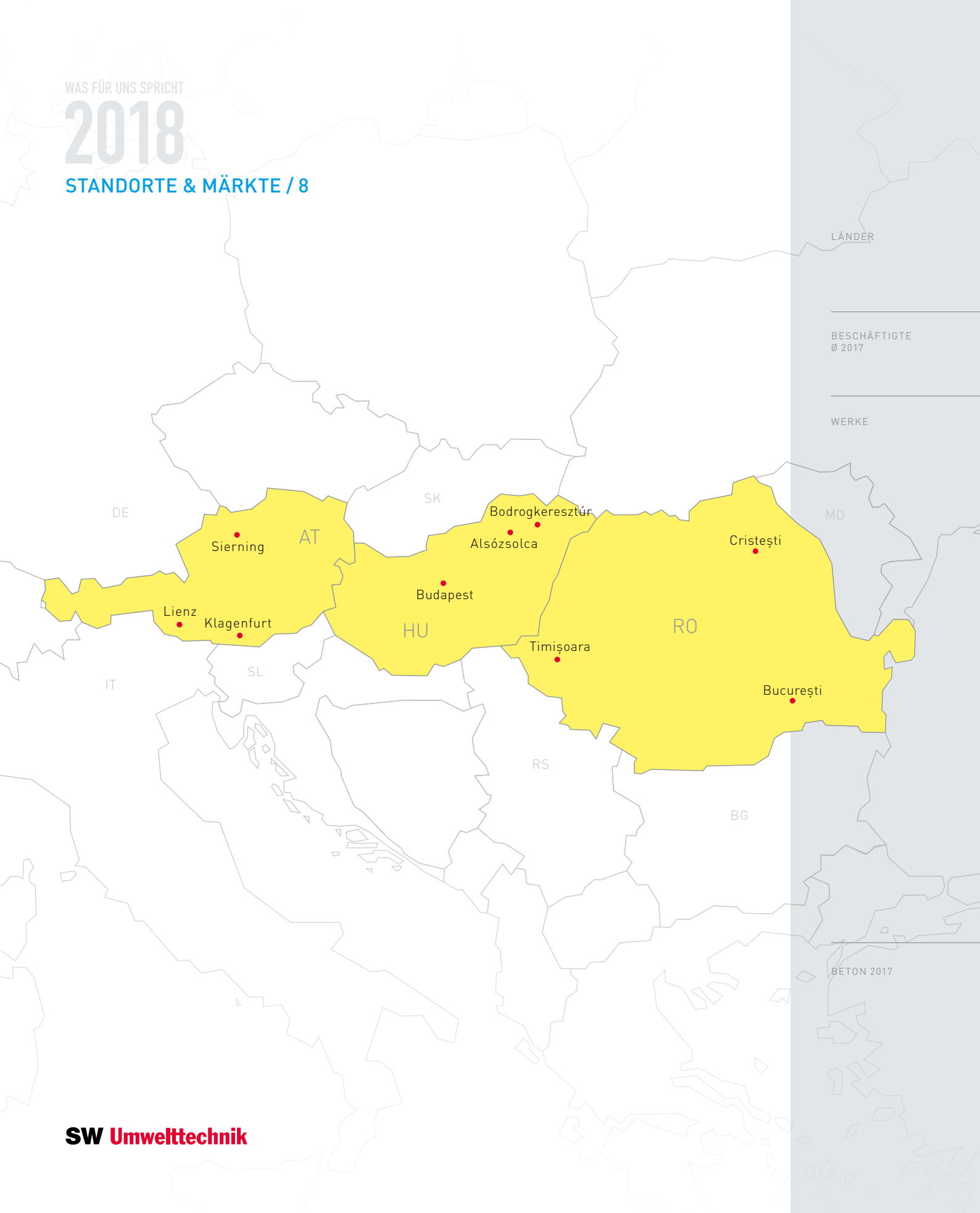
2010
100 Jahre
Familienunternehmen
SW Umwelttechnik AG

2016
Drittes Werk in
Rumänien wird in
Cristești errichtet

WAS FÜR UNS SPRICHT

2018

STANDORTE & MÄRKTE / 8



LÄNDER

BESCHÄFTIGTE
Ø 2017

WERKE

MD

București

BETON 2017

AT

SW UMWELTECHNIK
ÖSTERREICH GMBH



HU

SW UMWELTECHNIK
MAGYARORSZÁG KFT.



RO

SW UMWELTECHNIK
ROMÂNIA S.R.L.



91

396

232

Klagenfurt (1 Mischer)



Alsószolca (3 Mischer)



București (4 Mischer)



Lienz (2 Mischer)



Bodrogkeresztúr (3 Mischer)



Timișoara (2 Mischer)



Sierning (1 Mischer)



Budapest (7 Mischer)



Cristești (1 Mischer)



58.200 t

Diese Produktionsmenge entspricht
einem Volumen von 160 Zugwaggons
auf einer Strecke von 4,0 km

277.360 t

Diese Produktionsmenge entspricht
einem Volumen von 764 Zugwaggons
auf einer Strecke von 19,1 km

129.800 t

Diese Produktionsmenge entspricht
einem Volumen von 358 Zugwaggons
auf einer Strecke von 8,9 km

WAS FÜR UNS SPRICHT

2018

PRODUKTE / 10

BEREICH

WASSERSCHUTZ

PRODUKTE

ABLÄUFE
AKTIVKOHLEFILTERANLAGEN
BETON-, STAHLBETON- U. VORTRIEBSDROHRE
BODENKÖRPERFILTERANLAGEN
BÖSCHUNGSKÖPFE
DACHWASSERREINIGUNGSANLAGEN
ENTWÄSSERUNGSRINNEN
FALZROHRE
FETTABSCHIEDER
FISCHWANDERHILFEN
GEWÄSSERSCHUTZANLAGEN
GLOCKENMUFFENROHRE
GROSSBEHÄLTER
GROSSROHRE
KLÄRANLAGEN OHNE STROM
KOMPAKTBEHÄLTER
KONTROLLSCHÄCHTE
MINERALÖLABSCHIEDER
MODULBEHÄLTER
PUMPSTATIONEN
QUELLWASSERSPEICHER
RECHTECKBECKEN
RECHTECKPROFILE
RECHTECKSCHÄCHTE
REGENWASSERZISTERNEN
RENATURIERUNGSSYSTEM
SBR-ANLAGEN
SCHACHTPROGRAMM
SCHLAMMFÄNGE
SCHLITZRINNEN
SPANNBETONBEHÄLTER
STAURAUMLÄNDE
TECHNISCHE FILTERANLAGEN
TRINKWASSERSPEICHER
VORTRIEBSDROHRE

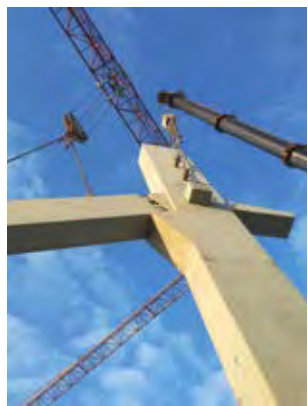
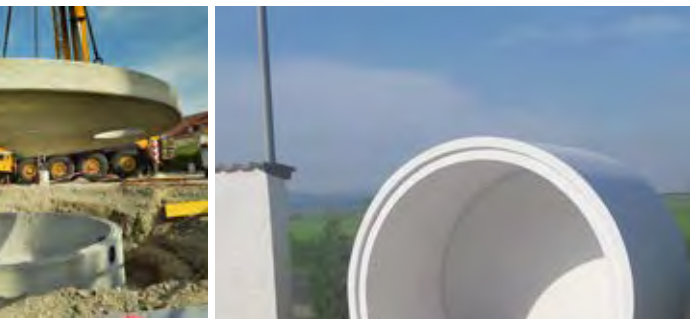
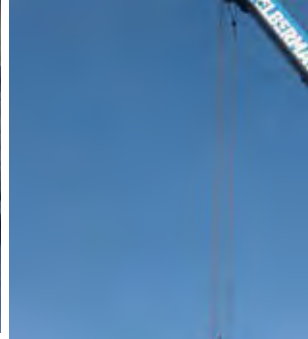
BEREICH

INFRASTRUKTUR

PRODUKTE

BAHNSTEIFKANTEN
BETONTRÄGER
BORDSTEINE
BRÜCKEN
BRÜCKENPLATTEN
BRÜCKENTRÄGER
BRÜCKENWAAGEN-ELEMENTE
DECKEN
DECKENSTEINE
DONAUWELLE
ELEKTROMASTEN
ELEKTROSCHÄCHTE
FASSADENWANDELEMENTE
FUNDAMENTE
GEHWEGPLATTEN
HOHLDIELEN
KELLERVERGUSSTEINE
KÖCHER
KONSTRUKTIVE FERTIGTEILE
LÄRM-SCHUTZWÄNDE
LICHTMASTEN
MASTEN
PFÄHLE
PFLASTERSTEINE
RANDSTEINE
REBLOC® SYSTEME
RECON STÜTZWANDSYSTEM
RIPPENPLATTEN
SCHLAFFBETONBINDER
SCHLEUDERBETONMASTEN
SPALTENBÖDEN FÜR RIND UND SCHWEIN
SPANNBETONBINDER
STAHLBETONROHRE
STIEGEN
STÜTZEN
STAURAUMLÄNDE
TRAFOSTATIONEN
TT PANEELE
WANDELEMENTE
WEIDEROSTE
WEINSTOCKSÄULEN
WINKELMAUERN
ZAUNELEMENTE





WAS FÜR UNS SPRICHT

2018

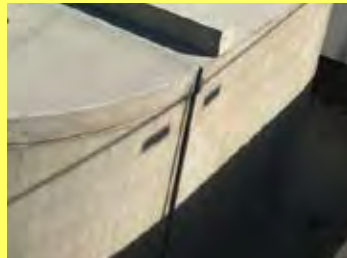
REFERENZEN / 12

WIR ERWEITERN SEIT ÜBER
105 JAHREN UNSERE EXPERTISE
IN DER ENTWICKLUNG UND
HERSTELLUNG VON BETON-
FERTIGTEILEN UND MIT JEDER
HERAUSFORDERUNG KOMMT
EIN BISSCHEN MEHR DAZU.

ABSCHIEDETECHNIK

Gewässerschutzanlage, A9

Zur Erweiterung der bestehenden Gewässerschutzanlage beim Tunnel Wald an der A9 Phyrnautobahn, Abschnitt Schoberpass, wurde ein SW-Fertigteilbehälter in Modulbauweise errichtet. Nach einer Wirtschaftlichkeitsprüfung und Abwägung sämtlicher Vor- und Nachteile der verschiedenen Ausführungsmöglichkeiten, fiel die Entscheidung zu Gunsten des SW-Fertigteilbehältersystems „AQUAstore“ aus. Das Bauwerk wurde von SW Umwelttechnik geliefert und betriebsfertig montiert.



AUSFÜHRUNG

Juni 2017

GELIEFERTE SW PRODUKTE

AQUAstore mit Sonderausstattung

- Rahmenaufdornung 200 x 100 cm inkl. Edelstahlabdeckung und Gasdruckdämpfer
- Edelstahlleiter mit Einstiegshilfe
- Absperrklappe DN400 mit Spindelverlängerung, Handantrieb mittels Schneckengetriebe und Wetterschutzdach aus Edelstahl

DAUER MONTAGE

1 Tag

AUFTRAGGEBER

ARGE Bau Tunnel Wald und Pretallerkogel

ANSPRECHPARTNER

walter.zenz@sw-umwelttechnik.at



Produktverweis:

➔ AQUAstore

ABSCHEIDETECHNIK

Gewässerschutzanlage, A10

Zur Reinigung der stark belasteten Autobahnabwässer im Bereich Pongau, Abschnitt Reitdamm – Reittunnel, wurde eine Gewässerschutzanlage in offener Bauweise errichtet. Die Anlage reinigt die Oberflächenwässer vor Einleitung in den örtlichen Vorfluter und dient zusätzlich dem Katastrophenschutz im Falle von Unfällen mit Austritt umweltgefährdender Flüssigkeiten. Um die Bauzeit zu verkürzen und ein Höchstmaß an Qualität sicherzustellen, entschied man sich für eine Ausführung mit Betonfertigteilen und technischem Know-how von SW Umwelttechnik. Das Herzstück der Anlage ist der geprüfte technische Filter „AQUAfilt“ der die hohen Anforderungen an den Gewässerschutz sicherstellt.



AUSFÜHRUNG

September 2016

GELIEFERTE SW PRODUKTE

Gewässerschutzanlage in Fertigteilbauweise inklusive technischer Ausstattung und geprüfem Adsorptionsfilter



DAUER MONTAGE

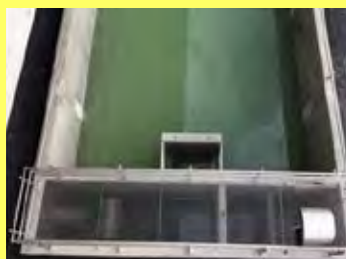
4 Tage

AUFTRAGGEBER

TEERAG-ASDAG AG

ANSPRECHPARTNER

walter.zenz@sw-umwelttechnik.at



Produktverweis:

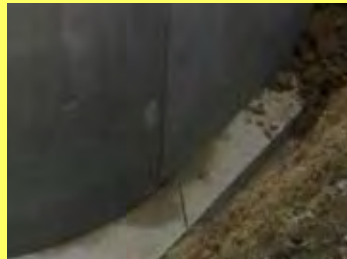
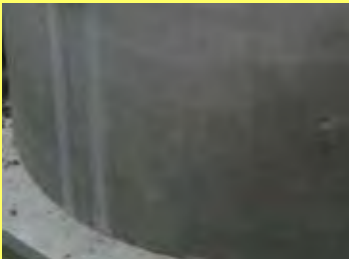
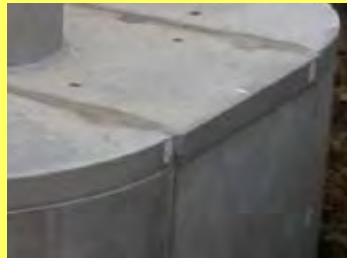
➤ Gewässerschutz-
anlage

SW Erfolgsprojekt

ABSCHEIDETECHNIK

GSA, Großram

Der neu errichtete ÖBB Terminal wird wiederum erweitert, wobei das zusätzlich anfallende Oberflächenwasser über eine Verkehrsflächensicherungsanlage vorgereinigt und anschließend über eine große Mulde versickert wird.



AUSFÜHRUNG

Dezember 2017

GELIEFERTE SW PRODUKTE

VFS 100-14,6-S
VFS 150-18,8_EN/S
VFS 200-27-EN
VFS 300-80-EN
VFS 400-85-EN
VSS

DAUER MONTAGE

2 Tage

AUFTRAGGEBER

HABAU Hoch- und Tiefbaugesellschaft m.b.H.

ANSPRECHPARTNER

guenter.leisch@sw-umwelttechnik.at

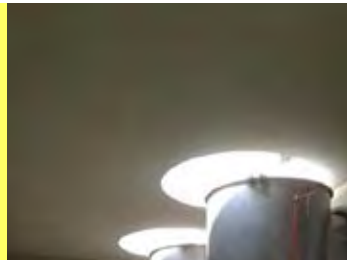
Produktverweis:

- Verkehrsflächen-sicherungsschacht
- Verkehrsflächen-abscheider

ABSCHEIDETECHNIK

Heizkraftwerk, Sesto/IT

Zur Reinigung der belasteten Niederschlagwässer des Heizkraftwerkes CORE spa in Sesto San Giovanni in Italien wurde eine Mineralölabscheideanlage der Produktserie „Euro-Sedirat“ NG 250 in Kombination mit einem Retentionsbecken und einer Pumpanlage errichtet. Die Ausführung erfolgte in Zusammenarbeit mit dem langjährigen italienischen Partnerunternehmen KMC Srl aus Udine. Um den schwierigen und äußerst beengten Platzverhältnissen gerecht zu werden, entschied man sich für das SW-Behältersystem AQUAstore-light. Dabei wurden die vorgefertigten Behältermodule nach dem Versetzen durch Aufbringen einer Vorspannung dicht aneinander gepresst. Für die nötige Sicherheit sorgt ein doppelt wirkendes Dichtsystem.



AUSFÜHRUNG

Mai 2017

GELIEFERTE SW PRODUKTE

AQUAstore-light
SMA-250

DAUER MONTAGE

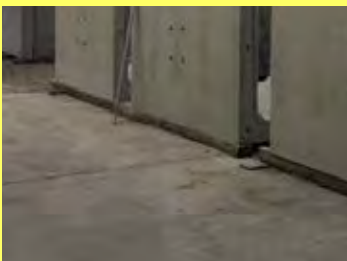
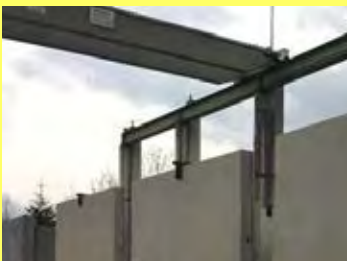
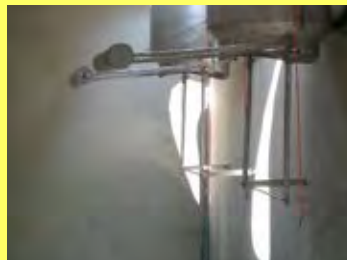
2,5 Tage

AUFTRAGGEBER

KMC Srl Tecnologia Ambientale

ANSPRECHPARTNER

walter.zenz@sw-umwelttechnik.at



Produktverweis:

- Mineralölabscheider
- Großbehälter

SW Erfolgsprojekt

ABSCHEIDETECHNIK

Koralmbahn, Lind

Um die Tunnelabwässer der Tunnelbohrung der Koralmbahn beim Bauabschnitt Lind West fachgerecht zu reinigen, wurde am Ende von sechs Absetzbecken ein Mineralölabscheider zur Nachreinigung eingesetzt.



AUSFÜHRUNG

Juni 2016

GELIEFERTE SW PRODUKTE

SMA 10/12

DAUER MONTAGE

Versetzdauer ca. 15 Minuten

AUFTRAGGEBER

Baresel GmbH

ANSPRECHPARTNER

maria.wagner@sw-umwelttechnik.at

Produktverweis:

➤ [Mineralölabscheider](#)

ABSCHEIDETECHNIK

Tankstelle, Wien

Für eine Tankstelle in Wien in der Vorarlberger Allee wurde ein Abscheider, ein Umschaltschrank, sowie die Kompaktsenkgruben geliefert.



AUSFÜHRUNG

Mai 2016

GELIEFERTE SW PRODUKTE

2 KSG-15,0
SMA-14/16-3,2-EN
Umschaltschrank



DAUER MONTAGE

1 Arbeitstag

AUFTRAGGEBER

masterDIESEL Tankstellenbetriebs GmbH

ANSPRECHPARTNER

guenter.leisch@sw-umwelttechnik.at



Produktverweis:

- Kompaktsenkgruben
- Mineralölabscheider
- Rechteckbecken

SW Erfolgsprojekt

BEHÄLTERBAU

Entwässerung, Aschach

Zur Oberflächenentwässerung des Parkplatzes beim Neubau des SPAR-Marktes in Aschach an der Donau wurde ein Retentionsbecken mit einem Gesamtvolumen von 36 m³ des Typ AQUAstore und ein Verkehrsflächensicherungsschacht versetzt. Diese baulichen Maßnahmen sorgen dafür, dass überschüssiges Oberflächenwasser gesammelt und gereinigt wird und Überflutungen im Parkplatzbereich vermieden werden.



AUSFÜHRUNG

August 2017

GELIEFERTE SW PRODUKTE

AQUAstore SW-GB-UT/F-1, 45-S
Rundschächte
VFS-30-3,7-EN



DAUER MONTAGE

4 Stunden

AUFTRAGGEBER

Felbermayr Bau GmbH & Co KG

ANSPRECHPARTNER

guenter.leisch@sw-umwelttechnik.at



Produktverweis:

- AQUAstore
- Verkehrsflächen-sicherungsschacht

BEHÄLTERBAU

Hebeanlagen, Bruck a.d.L.

Fäkalwässer die bisher über Kläranlagen in der Slowakei entsorgt wurden, werden nun durch die neu errichtete Transportleitung in der Kläranlage Bruck an der Leitha entsorgt. Um den langen Transportweg des Abwassers überbrücken zu können sind zahlreiche Hebewerke notwendig. Ein Teil dieser Anlagen wird aus Fertigteilen von SW Umwelttechnik errichtet.



AUSFÜHRUNG

November 2017

GELIEFERTE SW PRODUKTE

Hebewerke DN 300 cm mit rechteckigem Anbauschaft und Flachabdeckung

DAUER MONTAGE

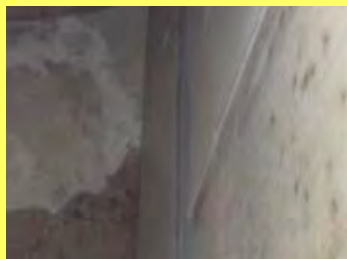
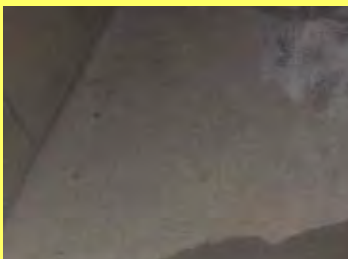
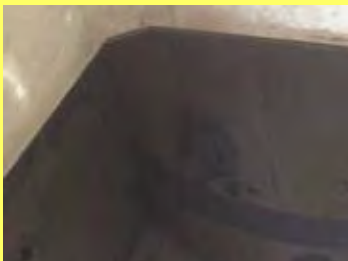
1 Tag/ Anlage

AUFTRAGGEBER

ARGE AVBN BA 10 (Porr Bau GmbH – Strabag AG)

ANSPRECHPARTNER

guenter.leisch@sw-umwelttechnik.at



Produktverweis:

- Rechteckschächte
- Pumpschächte

SW Erfolgsprojekt

INDUSTRIE

Blumentröge, Klagenfurt

Für das Klagenfurter Unternehmen SMS wurden Blumentröge mit eigenem Logo angefertigt, die vor dem Bürogebäude aufgestellt wurden.



AUSFÜHRUNG

Mai 2015

GELIEFERTE SW PRODUKTE

Beton Blumentröge mit Logo

DAUER MONTAGE

-

AUFTRAGGEBER

SMS Group GmbH

ANSPRECHPARTNER

gottlieb.hauser@sw-umwelttechnik.at

Produktverweis:

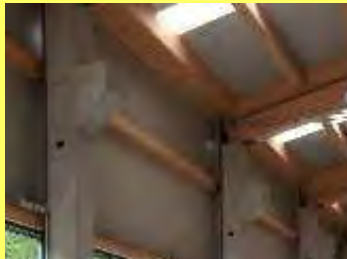
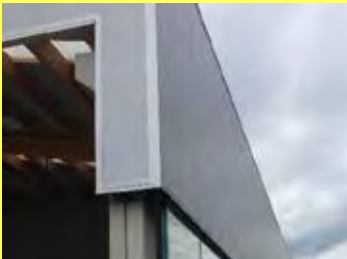
➤ [Urbanbau](#)

SW Erfolgsprojekt

INDUSTRIE

Hallenzubau Metek, Assling

Für den Schiebetür- und Fassadenspezialisten Metek in Assling in Osttirol wurden für den Hallenzubau Köcherhäse, Stützen, Frostschrüzen und Wandplatten geliefert.



AUSFÜHRUNG

Juni 2016

GELIEFERTE SW PRODUKTE

Köcherhäse
Stützen
Frostschrüzen
Wandplatten

DAUER MONTAGE

2 Wochen

AUFTRAGGEBER

Schader Bau GmbH

ANSPRECHPARTNER

gottlieb.hauser@sw-umwelttechnik.at

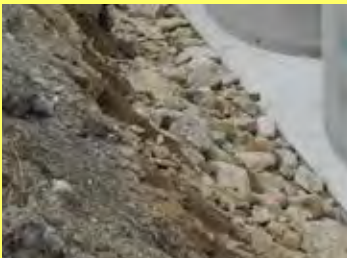
Produktverweis:

➤ Hochbau

KLÄRTECHNIK

Kläranlage, Schnals/Südtirol

Da einige Häuser am Talanfang des Schnalstales nicht an eine bestehende Kläranlage angeschlossen werden konnten, wurde hier eine eigene Kläranlage eingebaut. Die Bauteile außerhalb der Becken (Verdichter, Magnetventilverteiler, Schaltschrank) wurden in eine eigene Schaltwarte montiert, um auch im Winter eine Wartung zu ermöglichen. Aufgrund örtlicher Bauverzögerungen sind die Betonbecken schon im November 2015, die maschinelle Ausrüstung aber erst im Herbst 2017 eingebaut worden.



AUSFÜHRUNG

November 2015 – baulich
Oktober 2017 – maschinell und elektrisch

GELIEFERTE SW PRODUKTE

SW-Pulsar 150

DAUER MONTAGE

1 Tag – baulich
1 Tag – maschinell und elektrisch

AUFTRAGGEBER

Bautechnik GmbH – srl

ANSPRECHPARTNER

thomas.zechner@sw-umwelttechnik.at

Produktverweis:

➤ Pulsar

SW Erfolgsprojekt

KLÄRTECHNIK

Kohlröslhütte, Jadersdorf

Die Kohlröslhütte liegt östlich von Jadersdorf auf 1.500 m Seehöhe und ist ein beliebtes Ausflugsziel bei Wanderern und Bikern. Durch die sehr engen Platzverhältnisse zwischen den beiden Hütten, war der Einbau für die Baufirma eine Herausforderung. Erschwerend für die Lieferung waren Behinderungen auf den Forststraßen durch die Aufarbeitung des Windwurfes des Sturmes im August 2017. Eingebaut wurde eine Tropfkörperanlage mit Nachklärbecken, ein System, das sich bei vergleichbaren Hütten bereits bestens bewährt hat.



AUSFÜHRUNG

Oktober 2017

GELIEFERTE SW PRODUKTE

SW-Tropfkörperanlage

DAUER MONTAGE

5 Tage – inkl. sämtlicher Bauarbeiten

AUFTRAGGEBER

Privat

ANSPRECHPARTNER

thomas.zechner@sw-umwelttechnik.at



Produktverweis:

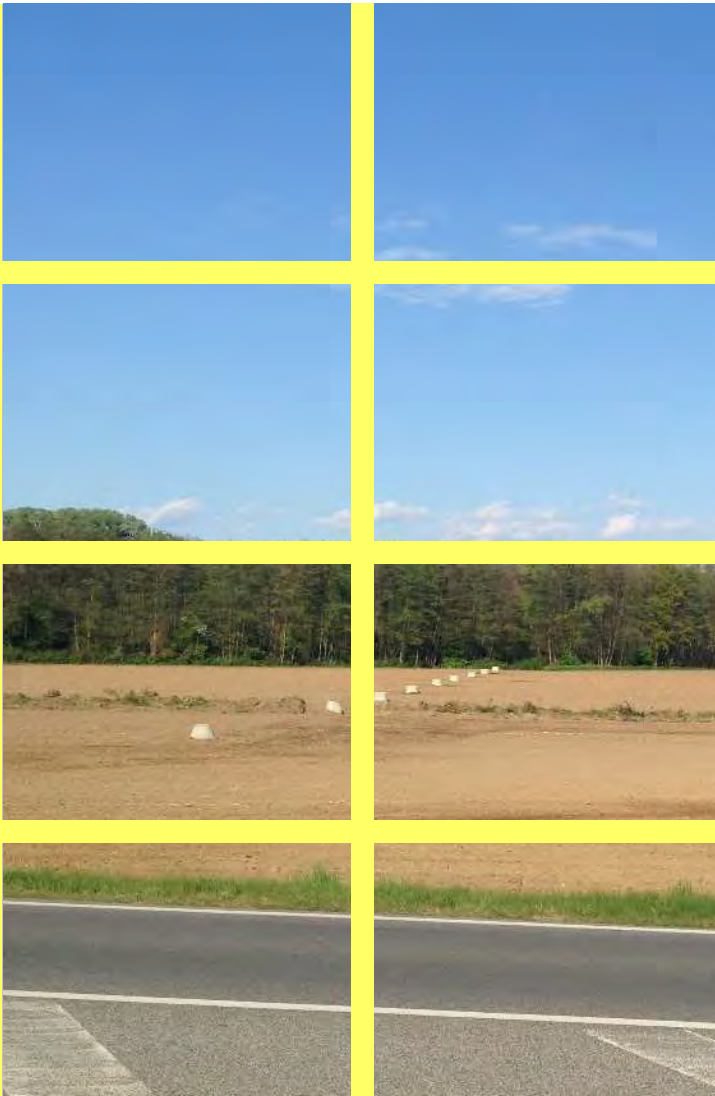
➤ [Tropfkörperanlage](#)

SW Erfolgsprojekt

SCHACHTRINGPROGRAMM

Entwässerung, Klagenfurt

Bei starken Regenfällen musste auf Grund des hohen Grundwasserspiegels zur weiteren Bewirtschaftung der Ackerfläche ein Drainagekonzept erstellt werden. Die gelieferten Schächte werden zur Wartung und Reinigung eingesetzt.



AUSFÜHRUNG

März 2016

GELIEFERTE SW PRODUKTE

Falzringprogramm ø100

DAUER MONTAGE

2 Tage

AUFTRAGGEBER

Unser Lagerhaus

ANSPRECHPARTNER

maria.wagner@sw-umwelttechnik.at

Produktverweis:

➤ Schachtringe mit Falz

SW Erfolgsprojekt

SCHACHTRINGPROGRAMM

Fischerdorf, Stein im Jauntal

Für das neu errichtete Fischerdorf in Stein im Jauntal wurden sämtliche Sickerschächte für die Dachflächenentwässerung geliefert. Das Fischerdorf besteht aus zwei geschütteten Halbinseln mit bis zu 58 gewerblich vermieteten Hütten in Holzbauweise, sowie einem dazwischen liegenden Verwaltungsbereich mit Gastronomie, Wellnessbereich, Spielplatz, Wirtschaftsgebäude und einem Bootshafen.



AUSFÜHRUNG

Juli 2016

GELIEFERTE SW PRODUKTE

Sickerschächte SIR 25-7,1 und SIR 25-9,8

DAUER MONTAGE

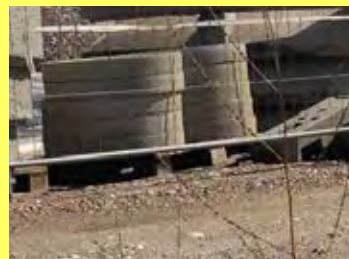
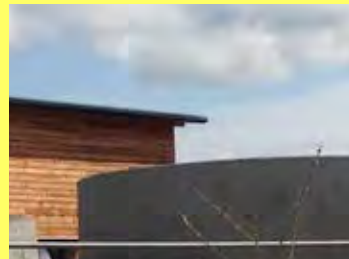
2 Wochen

AUFTRAGGEBER

Unser Lagerhaus

ANSPRECHPARTNER

maria.wagner@sw-umwelttechnik.at



Produktverweis:

➤ [Sickerschächte](#)

SW Erfolgsprojekt

SW-RECON STÜTZWANDSYSTEM

Gemeinde, Autenhausen/DE

Im Zuge der Sanierung der Gemeindestraße CO 20 wurden in der Ortsdurchfahrt von Autenhausen zwei Stützmauern entlang der Straße errichtet. In die größere der beiden Stützwände, die 31 m lang und bis zu 3,2 m hoch ist, wurde ein Treppenaufgang zur Kirche integriert.



AUSFÜHRUNG

April 2017

GELIEFERTE SW PRODUKTE

SW-ReCon Stützwandsystem

DAUER MONTAGE

2 Tage

AUFTRAGGEBER

Strabag AG

ANSPRECHPARTNER

ralf.mueckstein@sw-umwelttechnik.at



Produktverweis:

➤ [SW-ReCon
Stützwandsystem](#)

SW Erfolgsprojekt

SW-RECON STÜTZWANDSYSTEM

Privathaus, Lieserbrücke

Mithilfe der SW-ReCon Stützwand konnte der Garten teilweise begradigt und eine Zufahrt zum Wohnhaus geschaffen werden. Die Mauer ist bis zu sechs Reihen hoch und der Zaun, der gleichzeitig als Absturzsicherung dient, wurde direkt auf der Abschlussreihe montiert.



AUSFÜHRUNG

März 2017

GELIEFERTE SW PRODUKTE

SW-ReCon Stützwandsystem

DAUER MONTAGE

2 Tage

AUFTRAGGEBER

Privat

ANSPRECHPARTNER

markus.aichholzer@sw-umwelttechnik.at



Produktverweis:

➤ [SW-ReCon Stützwandsystem](#)

SW Erfolgsprojekt

SW-RECON STÜTZWANDSYSTEM

Privathaus, Schleißheim

Zur optimalen Nutzung des Grundstückes wurde ein massive Stützwand errichtet. Die bis zu vier Meter hohe Wand ist einmal abgesetzt und abgestuft errichtet worden. Der Zaun wurde direkt auf die Abschlusssteine montiert.

Im Terrassenbereich ist die SW-ReCon Stützwand mit einer Rundung ausgeführt und der integrierte Stiegenabgang führt direkt in den Garten.



AUSFÜHRUNG

April 2017

GELIEFERTE SW PRODUKTE

SW-ReCon Stützwandsystem

DAUER MONTAGE

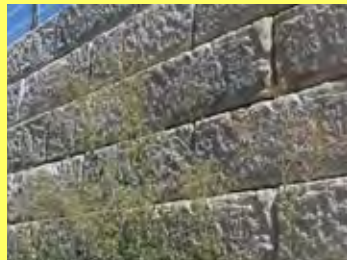
2 Tage

AUFTRAGGEBER

Privat

ANSPRECHPARTNER

ralf.mueckstein@sw-umwelttechnik.at



Produktverweis:

➤ [SW-ReCon Stützwandsystem](#)

SW Erfolgsprojekt

SW-RECON STÜTZWANDSYSTEM

Privathaus, Sierning

Die Stützmauer mit einer Ansichtsfläche von ca. 170 m² wurde zur Verbreiterung der Zufahrtsstraße, die nun auch Platz für zwei Autoabstellplätze bietet, und zur Verschönerung des ursprünglichen Hanges errichtet. Die Stützmauer wurde auf Kundenwunsch mit einer maximale Höhe von ca. 3,7 m ohne Betonfundament ausgeführt.



AUSFÜHRUNG

August - September 2016

GELIEFERTE SW PRODUKTE

SW-ReCon Stützwandsystem

DAUER MONTAGE

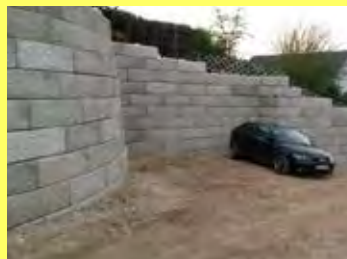
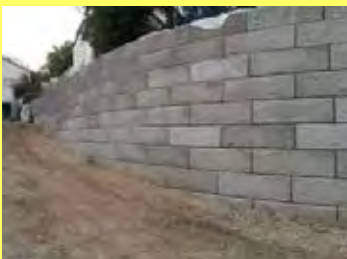
ca. 5 Wochen (Selbstabholung und erschwerte Zufahrt)

AUFTRAGGEBER

Privat

ANSPRECHPARTNER

ralf.mueckstein@sw-umwelttechnik.at



Produktverweis:

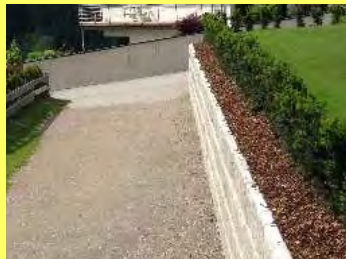
➤ [SW-ReCon Stützwandsystem](#)

SW Erfolgsprojekt

SW-RECON STÜTZWANDSYSTEM

Privathaus, Sillian

Errichtung einer Stützwand in abgesetzter Ausführung. Die steile Böschung wurde durch das SW-ReCon Stützwandsystem ersetzt, die nutzbare Grundstücksfläche konnte vergrößert und die aufwendige Hangpflege eingespart werden.



AUSFÜHRUNG

Mai 2016

GELIEFERTE SW PRODUKTE

SW-ReCon Stützwandsystem

DAUER MONTAGE

2 Tage

AUFTRAGGEBER

Privat

ANSPRECHPARTNER

markus.aichholzer@sw-umwelttechnik.at

Produktverweis:

➤ [SW-ReCon Stützwandsystem](#)

SW Erfolgsprojekt

SW-RECON STÜTZWANDSYSTEM

Seegrundstück, Neudörfl

Der Hang eines Seegrundstückes wurde terrassiert und es entstanden dadurch drei Ebenen. Aufgrund der hohen Betonqualität ist das Versetzen einer SW-ReCon Stützwand sowohl am, als auch unter Wasser möglich und somit optimal als Ufermauer einsetzbar.



AUSFÜHRUNG

Mai 2017

GELIEFERTE SW PRODUKTE

SW-ReCon Stützwandsystem

DAUER MONTAGE

1 Tag

AUFTRAGGEBER

Privat

ANSPRECHPARTNER

wolfgang.zintl@sw-umwelttechnik.at



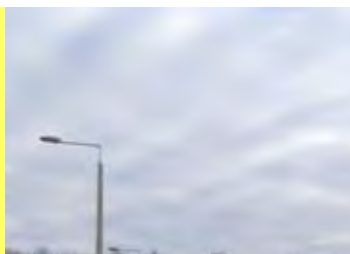
Produktverweis:

➤ SW-ReCon
Stützwandsystem

HÁLÓZATÉPÍTÉS

Lámpaoszlop, Bonyhád

Bonyhádön a 6-os számú főút mellett található TESCO áruházát elkerülő új útszakasz építési és közvilágítási munkáiban vállaltunk főszerepet. Az áruházát elkerülő útszakaszt az általunk gyártott L9,8-as közvilágítási oszlopokkal telepítették körbe. A két ütemben megvalósuló projekthez a lámpaoszlopokat az SW Umwelttechnik Magyarország Kft gyártotta és szállította le.



KIVITELEZÉS

2015. szeptember - október

SZÁLLÍTOTT SW TERMÉKEK

L9,8 lámpaoszlop - 26 db

KIVITELEZÉS IDŐTARTAMA

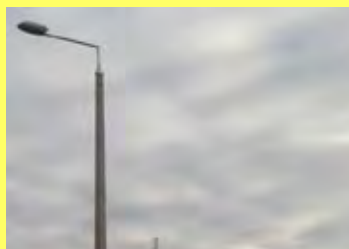
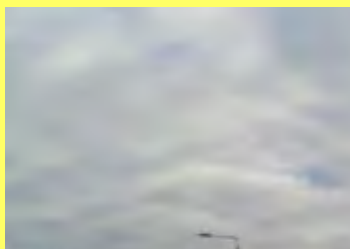
5 hét

MEGRENDELŐ

Fénysport Lux Kft.

KAPCSOLATTARTÓ

zoltan.kiss@sw-umwelttechnik.hu



Termékbesorolás

➤ Lámpaoszlopok

MAGASÉPÍTÉS

Gimnázium, Graz/AT

Graz belvárosának északi részén található reál gimnázium befogadóképességét az egyre növekvő tanulói létszám miatt bővíteni kellett. Az új épületrészben helyet kapott egy közösségi terem, ahová az MF-320/E födémpaneleken kívül egyedi födémkiváltó szerelvényeket szállítottunk annak érdekében, hogy a helyiséget felülről természetes fényvel lehessen megvilágítani. A régi épület fölé emeletráépítéssel két új szintet alakítottak ki, ahová összesen 6 új tanterem került. A projekthez 4 ütemben összesen 1315 m² födémpanelt szállítottunk.



KIVITELEZÉS

2016. április

SZÁLLÍTOTT SW TERMÉKEK

MF-265/C és MF-320/E – 1.315 m²

KIVITELEZÉS IDŐTARTAMA

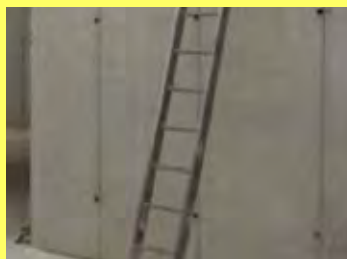
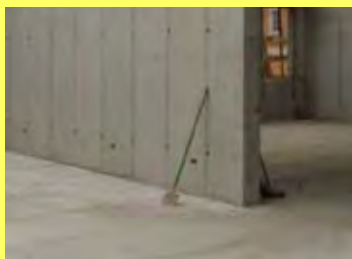
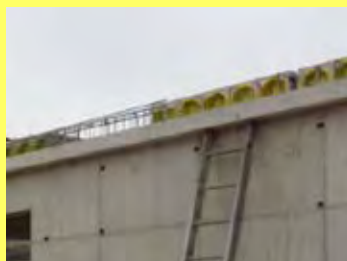
2 nap

MEGRENDELŐ

Rauter GmbH

KAPCSOLATTARTÓ

zoltan.zimmermann@sw-umwelttechnik.hu



Termékbesorolás:

➤ Körüreges
födém szerkezet

MAGASÉPÍTÉS

Kerítés, Nyíregyháza

A nyíregyházi Pazonyi úton található temetőnél szükségessé vált a régi kerítéselemek cseréje. A megrendelő közel látszóbeton minőségű elemeket kért, ezért előregyártott egyedi vasbeton kerítéselemek telepítése mellett döntöttek. A kerítéselemek gyártására az SW Umwelttechnik Magyarország Kft.-t kérték fel. A tervező (László Zoltán építész) szavai szerint: „Az Önök által gyártott elemek tették lehetővé, hogy ez ne egy sima kerítés, hanem egy szakrális fal lehessen két világ (élők és holtak) határán úgy, ahogy én azt terveztem.”



KIVITELEZÉS

2017. szeptember - október

SZÁLLÍTOTT SW TERMÉKEK

S1 Egyedi vasbeton kerítéselem - 208 db

KIVITELEZÉS IDŐTARTAMA

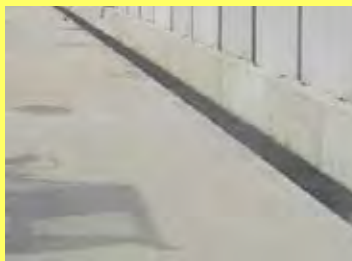
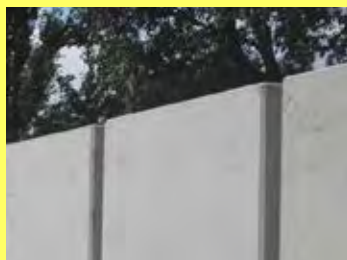
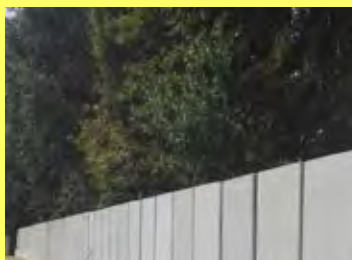
2 hónap

MEGRENDELŐ

Kovács Tüzép Ct. Vida Erzsébet

KAPCSOLATTARTÓ

zoltan.kiss@sw-umwelttechnik.hu



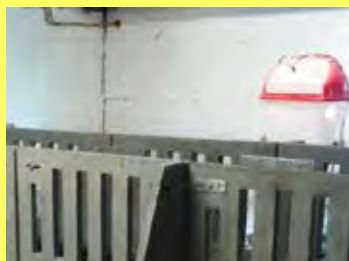
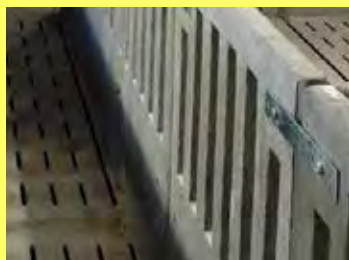
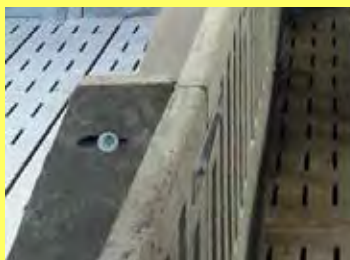
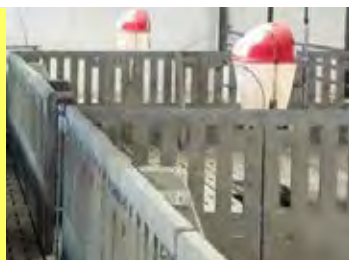
Termékbesorolás:

➤ Egyedi kerítéselemek

MAGASÉPÍTÉS

Sertéstelep, Magyarhomorog

A Telekhalmi Major Kft. magyarhomorogi sertéstelepén hízlalda rekonstrukció keretében teljes technológiai felújítás részeként beépítésre került 300 db rácsos vasbeton karámelem, illetve 84 db speciális vasbeton karámtámasz. Mindezekből összesen 36 db, egyenként 25 férőhelyes hízlaló rekesz készült.



KIVITELEZÉS

2015. szeptember

SZÁLLÍTOTT SW TERMÉKEK

Rácsos vasbeton karámelem - 300 db
Rácsos vasbeton karámtámasz - 84 db

KIVITELEZÉS IDŐTARTAMA

2 hét

MEGRENDELŐ

Telekhalmi Major Kft.

KAPCSOLATTARTÓ

zoltan.zimmermann@sw-umwelttechnik.hu

Termékbesorolás:

➤ Állattartó épületek
elemei

MAGASÉPÍTÉS

Támfal, Pusztaszabolcs

A Pusztaszabolcson található tehenészeti telep a silóterek bővítése és felújítása mellett döntött. A megnövekedett kapacitásuk szükségessé tette a takarmány silótereinek növelését. Mivel a korábbi silóterek helyei adottak voltak, de kapacitásuk már nem volt elegendő, ezért előregyártott vasbeton támfalakban gondolkodtak. GTT támfalak mellett tették le a voksukat 4 m-es magasságban, szulfátálló kivitelben. A támfalak talpzatát a silótérrel egy síkba betonozták, így jobban használható és esztétikusabb silóterek készültek.



KIVITELEZÉS

2017. április

SZÁLLÍTOTT SW TERMÉKEK

GT-T 400/225/200 XA3 támfal elem - 32 db
GT-T 250/225/200 XA3 támfal elem - 2 db
GT-T 150/225/200 XA3 támfal elem - 2 db



KIVITELEZÉS IDŐTARTAMA

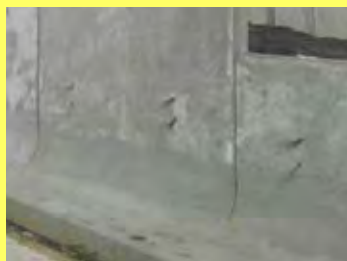
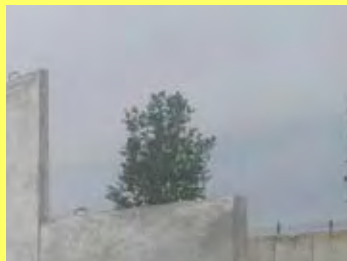
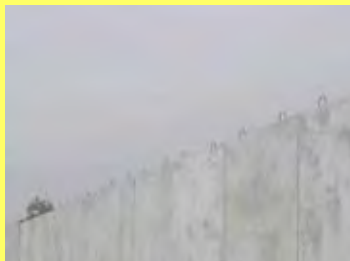
1 hónap

MEGREDELŐ

Pusztaszabolcsi Zrt.

KAPCSOLATTARTÓ

zoltan.kiss@sw-umwelttechnik.hu



Termékbesorolás:

➤ GT támfalelemek

SW Sikerprojekt

MAGASÉPÍTÉS

Tállyakő, Encs

Tállyakő 7 Vörös antikolt térkövünket Encsen egy udvar térkövezéséhez használták.



KIVITELEZÉS

2017. július

SZÁLLÍTOTT SW TERMÉKEK

Tállyakő 7 - vörös antikolt - 249 m²

KIVITELEZÉS IDŐTARTAMA

1 hónap

MEGREDELŐ

Bencze József egyéni vállalkozó

KAPCSOLATTARTÓ

peter.morvai@sw-umwelttechnik.hu



Termékbesorolás:

➤ [Térkövek](#)

MAGASÉPÍTÉS

Térkö, Demjén

A 6 cm-es Bodrog hullám térköveinket jól tudják alkalmazni nagy terek és parkolók építéséhez.



KIVITELEZÉS

2016. március - május

SZÁLLÍTOTT SW TERMÉKEK

N 20/40/25 zsaluzóelem - 240 db
USZ 25x15x30 útszegélykő kiemelt - 2.048 db
USZ 40x15x20 útszegélykő süllyesztett - 768 db
JL 40x40x10 járdalap - 252 db
USZ 25x25x15 „K”-szegély - 504 db
Bodrog hullám 6 - szürke térkő - 3.385 m²
Bodrog hullám 6 - fekete térkő - 35 m²

KIVITELEZÉS IDŐTARTAMA

2 hónap

MEGRENDELŐ

Új Champignons Kft

KAPCSOLATTARTÓ

peter.morvai@sw-umwelttechnik.hu

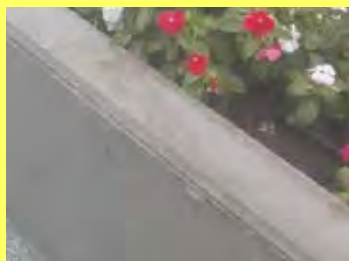
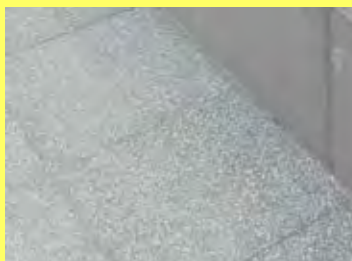
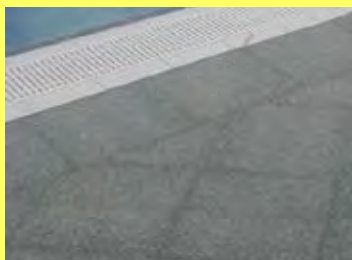
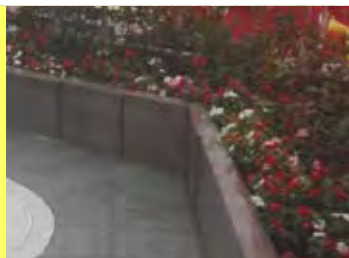
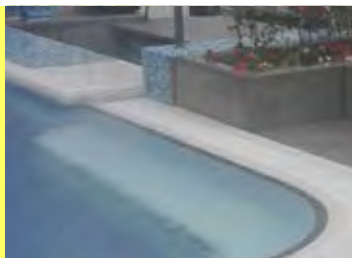
Termékbesorolás:

- Zsaluzóelemek
- Térburkolók
- Útszegélykövek

MAGASÉPÍTÉS

Virágládák, Budapest

A budapesti Paskál fürdő bővítése már jó ideje érlelődött. Ennek köszönhetően a belsőudvari medencetér is átalakult, új fürdőrészekkel egészült ki. A látványelemek egyik kiemelt pontja a pool-bar, melynek összefoglaló szerkezetét egy látványos virágláda kompozíció adja. Ennek megvalósítását az SW Umwelttechnik Magyarország Kft.-re bízta a kivitelező. A virágládák szegmens elemekből összeállított előregyártott vasbeton elemekként készültek el.



KIVITELEZÉS

2016. május

SZÁLLÍTOTT SW TERMÉKEK

Egyedi vasbeton virágláda – 34 db

KIVITELEZÉS IDŐTARTAMA

2 hét

MEGRENDELŐ

Laterex Építő Zrt.

KAPCSOLATTARTÓ

zoltan.kiss@sw-umwelttechnik.hu

Termékbesorolás:

➤ Egyedi szerkezeti elem

SW Sikerprojekt

MÉLY- ÉS VÍZÉPÍTÉS

Átemelő, Tiszapüspök

A 2017 őszére elkészülő Tiszapüspöki Gabonafeldolgozó Üzem a Tisza-TK Projekt Kft. zöldmezős beruházásában épül.



KIVITELEZÉS

2016. szeptember – november

SZÁLLÍTOTT SW TERMÉKEK

R300H Hengeres vasbeton csövek

MEGREDELŐ

Nepál-Bau Kft.

KAPCSOLATTARTÓ

livia.orban@sw-umwelttechnik.hu



Termékbesorolás:

➤ Beton- és vasbeton csövek

SW Sikerprojekt

MÉLY- ÉS VÍZÉPÍTÉS

Oltóvíztározó, Ózd

Ózdon az ÉMÁSZ transzformátorállomáson oltóvíztározó építése.



KIVITELEZÉS

2017. január – május

SZÁLLÍTOTT SW TERMÉKEK

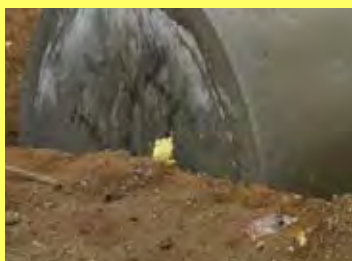
R300V Víz tároló elemek

MEGRENDELŐ

STAVMAT Zrt.

KAPCSOLATTARTÓ

livia.orban@sw-umwelttechnik.hu



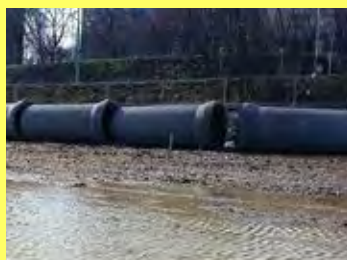
Termékbesorolás:

➤ Víz tároló elemek,
csőmedencék

MÉLY- ÉS VÍZÉPÍTÉS

P + R parkoló, Őrmező

A budapesti 4-es számú metróvonal megvalósításának keretében az „Őrmezői felszíni rendezés” tervezési feladatai, 1. rész: B. terület: MÁV 8 - as vágányának helyére tervezendő felszíni P+R parkoló.



KIVITELEZÉS

2016. február - június

SZÁLLÍTOTT SW TERMÉKEK

Tartály
Vasbeton csövek

MEGREDELŐ

Cser-Víz Épszer Kft.

KAPCSOLATTARTÓ

zoltan.toth@sw-umwelttechnik.hu

Termékbesorolás:

- Mélyépítési műtárgyak
- Beton- és vasbeton csövek

SZERKEZETÉPÍTÉS

Ada üzemcsarnok, Körmend

A gyártási feladatokat ellátó, középen dilatációval megtervezett kéthajós, egyenként 25m-es fesztávú csarnok (4.900 m²) szerkezetépítése során elhelyezésre került 6m-es pillérek jellemzően 50x50 cm km.-űek. A kis belmagasságú tetőszerkezetet 27 db 12m-es „I” km.-ű főtartó és 36 db 25m-es „I” km.-ű szelemen (15t) alkotja, szabad belmagasság 4,2 m. A csarnokhoz dilatációval csatlakozik a kétszintes iroda, mely 1210 m² MF265 körüreges födémpanel és trapéz km.-ű tetőtartók elhelyezésével került kialakításra. Az épületben továbbá beépítésre került 9 db dokkoló elem.



KIVITELEZÉS

2017. október

SZÁLLÍTOTT SW TERMÉKEK

Előregyártott vasbeton kehelynyakak és pillérek
Lágyvasas és feszített gerendák
MF-265 körüreges födémpanelek
Dokkoló elemek



SZERELÉS IDŐTARTAMA

4 hét

MEGRENDELŐ

Nívódom Kft.

KAPCSOLATTARTÓ

zoltan.juhasz@sw-umwelttechnik.hu



Termékbesorolás:

➤ Szerkezetépítés

SZERKEZETÉPÍTÉS

BSZL C2 csarnok, Csepel

A logisztikai feladatokat ellátó két dilatációs egységre osztható csarnok dilatációnként 5-5 hajóból áll, melyek fesztávja egyenként 22,4 m. A csarnok teljes alapterülete 13.440 m², ezenfelül 1450 m² közbelső födém került kialakításra MF320-400 körülreges födémpanel elhelyezésével. A szerkezetépítés során 14-16 m-es pillérek kerültek elhelyezésre, melyek jellemzően 60x60 - 60x80 cm-es km-el rendelkeznek (14t-19t/db). A tetőszerkezet szerelése során 28 db „I” km-ű főtartó és 90 db 22.4 m-es „T” km-ű szelemen került beemelésre, szabad belmagasság 12 m. A csarnok homlokzatán 876 fm hőszigetelt lábazati panel került elhelyezésre, nagyrészt 2 sorban az épület hosszú homlokzatain. Összesen a projektre kiszállított vasbetonelem súlya 6200 t.



KIVITELEZÉS

2017. július - augusztus

SZÁLLÍTOTT SW TERMÉKEK

Előregyártott vasbeton kehelynyakak és pillérek
Lágyvasas és feszített gerendák
MF-320 és MF-400 körülreges födémpanelek
Hőszigetelt lábazati elemek és dokkoló elemek



SZERELÉS IDŐTARTAMA

7 hét

MEGRENDELŐ

Weinberg '93 Építő Kft.

KAPCSOLATTARTÓ

zoltan.juhasz@sw-umwelttechnik.hu



Termékbesorolás:

➤ Szerkezetépítés

SZERKEZETÉPÍTÉS

Cordys, Szirmabesenyő

A 20.000 m²-es épület több mint 700 db előregyártott vasbeton elemből áll, a tetőszerkezetet kb. 300 db elem alkotja, mindösszesen 2.100 m³ vasbeton szerkezet. A 22 m-es feszített szelemenek 18 m fesztávú feszített kiváltókra támaszkodnak, a homlokzatot hőszigetelt lábazati elemek alkotják 560 fm hosszan. Az épületben kb. 1.000 m²-en szociális blokk került kialakításra, mely kétszintes kivitelű, a földmszerkezet MF-265 feszített földémpallóból kivitelezve.



KIVITELEZÉS

2017. június - július

SZÁLLÍTOTT SW TERMÉKEK

Előregyártott vasbeton kehelynyakak és pillérek
Lágyvasas és feszített gerendák,
Körüreges földémpallók,
Hőszigetelt lábazati panelek

SZERELÉS IDŐTARTAMA

8 hét

MEGRENDELŐ

Tiszaújváros Transz Kft.

KAPCSOLATTARTÓ

zoltan.juhasz@sw-umwelttechnik.hu

Termékbesorolás:

➤ Szerkezetépítés

SZERKEZETÉPÍTÉS

DVTK Stadion, Miskolc

A nagy népszerűségnek örvendő stadion előregyártott vasbeton vázszerkezetének északi és keleti oldalait kivitelezte vállalatunk, továbbá a főépülethez lágyvasas és feszített födémelemeket, illetve a stadion előtti és mögötti kisépületek födém szerkezetéhez szükséges MF400 körüreges födémpaneleket gyártottunk és szállítottunk. A homlokzatokon körbefutó 35-45 t össztömegű pilon pilléreken 15 t össztömegű lépcsős lelátógerendák ülnek fel, melyeken kb. 750 db lelátóelem támaszkodik (az északi és a keleti szakaszokon). A kerengő - a stadion egészén - vállalatunk által gyártott és szállított TT panelekből épült, a fejépületet három szinten kb. 6.000 m² AVI rácsos födémpanel alkotja. A 15.000 fős stadion kivitelezése során kb. 5.200 m³ előregyártott vasbeton szerkezet került leszállításra az SW Umwelttechnik Magyarország Kft. által.



KIVITELEZÉS

2017. március – augusztus

SZÁLLÍTOTT SW TERMÉKEK

Előregyártott vasbeton pillérek
Lágyvasas és feszített gerendák
Lelátó- és közlekedőelemek
Bordás és trigonpanelek
MF-400 körüreges födémpanel
Lágyvasas és feszített AVI rácsos födémpanelek
TT panelek



SZERELÉS IDŐTARTAMA

20 hét

MEGREDELŐ

Ferrobeton Zrt.



KAPCSOLATTARTÓ

zoltan.juhasz@sw-umwelttechnik.hu



Termékbesorolás:

➤ Szerkezetépítés

SZERKEZETÉPÍTÉS

TNT csarnok, Budapest

A szortírozó feladatokat ellátó egyhajós 30m fesztávú csarnok (3.000 m²) tetőszerkezetében elhelyezésre került 21 db 30m-es „T” km.-ű szelemen (24t) és 19 db 7,5 ill. 15m-es „I” km.-ű főtartó, a szabad belmagasság 9,9m. Az épület déli homlokzatán 22 db előregyártott dokkoló került elhelyezésre, mely felett irodarészt alakítottak ki 660 m² MF-265 körüreges födémpanel elhelyezésével. Az épület északi homlokzatához 2 nyaktag csatlakozik a csarnokra merőlegesen, ahol további 24-24 db kisteherautó rakodására van lehetőség a kiharapott lábazati panelek révén. A csarnok homlokzatán 515 fm hőszigetelt lábazati panel került elhelyezésre 1,15 - 2,35 m-es magassággal. A déli homlokzaton monolit és előregyártott vb. szerkezetek elhelyezésével alakították ki a lépcsőházakat és a gépészeti tereket.



KIVITELEZÉS

2016. Szeptember - november

SZÁLLÍTOTT SW TERMÉKEK

Előregyártott vasbeton kehelynyakak és pillérek
Lágyvasas és feszített gerendák
MF-265 körüreges födémpanelek
Hőszigetelt lábazati elemek



SZERELÉS IDŐTARTAMA

8 hét

MEGRENDELŐ

Merkbau Kft.

KAPCSOLATTARTÓ

zoltan.juhasz@sw-umwelttechnik.hu



Termékbesorolás:

➤ Szerkezetépítés

ÚT- ÉS VASÚTÉPÍTÉS

Hídgerenda, Záhony

Záhony térség belső közúti infrastruktúrájának ipari és logisztikai fejlesztésének II. üteméhez 2 db 4 nyílású híddal járultunk hozzá. A projekt nehézsége a vasút fölötti nyílások elhelyezése volt, melyből a 100-as vonal felett a nagyarányú vonatforgalom miatt csak éjszakai vágányzárral és éjszakai beemeléssel lehetett megoldani. Külön kihívás volt a vágányok elhelyezkedése miatt a megfelelő daru kiválasztása és a talpalási pontok kijelölése.



KIVITELEZÉS

2015. augusztus

SZÁLLÍTOTT SW TERMÉKEK

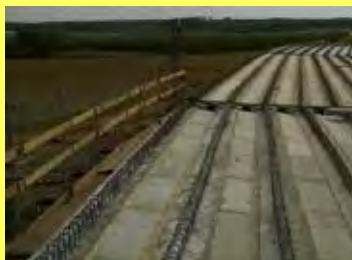
SHI90-12,80 – 22 db

SHI90-13,80 – 26 db

SHI90-21,80 – 11 db

SHI90-23,80 – 11 db

SHI90-26,80 – 26 db



KIVITELEZÉS IDŐTARTAMA

2 hét

MEGRENDELŐ

Zempléncő Kft.



KAPCSOLATTARTÓ

gyorgy.devenyi@sw-umwelttechnik.hu



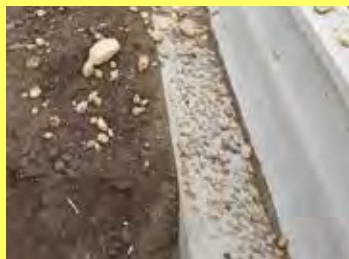
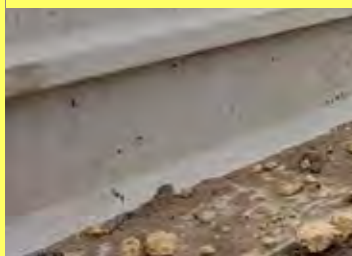
Termékbesorolás:

➤ Hídgerenda

ÚT- ÉS VASÚTÉPÍTÉS

Hüllőterelő fal, 481-es út

A 481-es számú főút az épülő M35 autópálya folytatásáról ágazik le. Ezzel a tervezők két legyet ütöttek egy csapásra. Debrecen déli szakaszát elkerülve tehermentesítették a lakosságot, másrészt a Debreceni repülőtér is külön autópályás megközelítést kapott. A helyi csúszó/mászó állatvilág védelme érdekében külön hullótérelő fal épült.



KIVITELEZÉS

2017. szeptember - november

SZÁLLÍTOTT SW TERMÉKEK

HTF 50/100 hullóterelő fal 1.500 fm

KIVITELEZÉS IDŐTARTAMA

3 hónap

MEGRENDELŐ

STRABAG Építő Kft.

KAPCSOLATTARTÓ

gyorgy.devenyi@sw-umwelttechnik.hu

Termékbesorolás:

➤ Egyedi útépítési elem

ÚT- ÉS VASÚTÉPÍTÉS

MÁV, Debrecen

MÁV Budapest – Debrecen 100-as kétvágányú vonalszakaszának felújításakor került sor a felsővezeték tartó oszlopok teljes cseréjére. A porgetett eljárással készült vasbeton oszlopok mind tartósságban, mind pedig teherbírásban felülmúlják az acélból készült társaikat. Különösen érdekes feladat volt a vasúti szállítást úgy ütemezni, hogy a vágányzárak idejére érkezzenek meg az oszlopok.

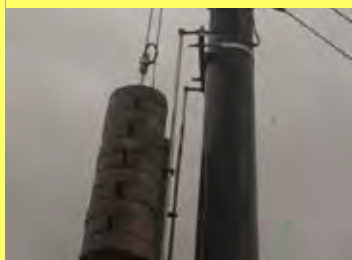


KIVITELEZÉS

2017. június - 2018. január

SZÁLLÍTOTT SW TERMÉKEK

BM 12/4 oszlop	404 db
BM 12/6 oszlop	40 db
BM 12/10 oszlop	154 db
BM 12/20 oszlop	75 db
Támlémez	673 db



KIVITELEZÉS IDŐTARTAMA

8 hónap

MEGRENDELŐ

Herceghalmi Kereskedőház Kft.

KAPCSOLATTARTÓ

gyorgy.devenyi@sw-umwelttechnik.hu



Termékbesorolás:

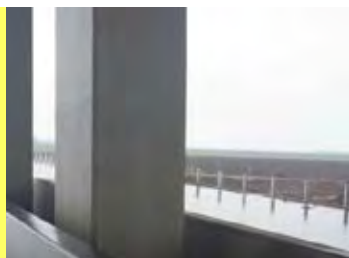
➤ Vasúti felsővezeték tartó körszelvényű oszlopok

SW Sikerprojekt

ÚT- ÉS VASÚTÉPÍTÉS

REBLOC[®] elemek, M35

Az M35 autópálya I.sz. bővítési szakaszán lévő 3 db híd (176m; 160m és 160m) pilléreinek védelmét kellett megoldani, melyhez a Rebloc tereleőelem család szinte valamennyi tagját felhasználtuk. A híd pillérek közvetlen védelmére ezek az elemek a vasalt aljzathoz lettek rögzítve, az acél szalagkorláthoz pedig könnyen csatlakoztathatók.

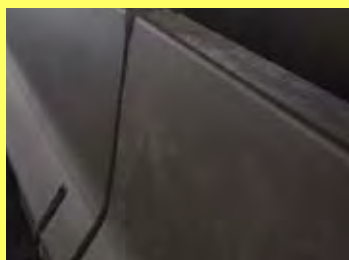


KIVITELEZÉS

2017. október

SZÁLLÍTOTT SW TERMÉKEK

RB100H_8_H2/W5	46 db	368 fm
RB100A_8_H2/W1	10 db	80 fm
RB100_4S	12 db	48 fm



KIVITELEZÉS IDŐTARTAMA

3 nap

MEGREDELŐ

Colas Hungária Zrt

KAPCSOLATTARTÓ

gyorgy.devenyi@sw-umwelttechnik.hu



Termékbesorolás:

➤ REBLOC tereleőelemek

ÚT- ÉS VASÚTÉPÍTÉS

REBLOC® elemek, Rakamaz

A Tokaji tájvédelmi körzet turisztikai és infrastrukturális fejlesztési keretében megvalósítandó kerékpárút hálózat első ütemében Tokaj – Rakamaz között került kiépítésre egy közel 5 km-es kerékpárút. A forgalomterelő elemek az ártéri hídon történő átvezetéshez lettek felhasználva. A 38-as út nagy forgalmától védi meg a kerékpárosokat. A fal a végleges állapotában még egy 50 cm magas acél korláttal is kiegészül.



KIVITELEZÉS

2017. május

SZÁLLÍTOTT SW TERMÉKEK

RB80H_8 H2/W5 REBLOC terelőelem - 256 m

KIVITELEZÉS IDŐTARTAMA

1 nap

MEGRENDELŐ

Depóna Kft.

KAPCSOLATTARTÓ

gyorgy.devenyi@sw-umwelttechnik.hu



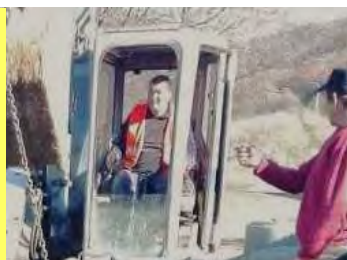
Termékbesorolás:

➤ REBLOC terelőelemek

CĂMINE

Canalizare, Corund

Extindere rețea de canalizare menajeră și stație de epurare în Comuna Corund - Corund, Jud. Harghita. Pe traseul rețelei sunt prevăzute 200 bucăți de cămine de vizitare DN1000 mm și DN800 mm din beton, 11 bucăți de stații de pompare nou proiectate, 1 bucată stație de pompare modernizată și extinsă, 3 stații de pompare modernizate, 4 subtraversări de pârauri, 6 subtraversări de drum național DN13A.



PERIOADA DE EXECUȚIE

2017 - 2018

PRODUSE SW LIVRATE

Cămine de vizitare cu DN 1000mm și DN 800mm
inele de supraînălțare,
elemente tronconice de reducere
inele de aducere la cota
rame cu capac carosabil din fonta



COMPANIILE PARTICIPANTE / CONTRACTORI

Beneficiar: Primaria Comuna Corund
Constructor: ING Service SRL

PERSOANA DE CONTACT

horatiu.paltinescu@sw-umwelttechnik.ro



Referințe produse:

➤ Elemente de cămin

CĂMINE

Canalizare, Reșița

Execuția de lucrări Canalizare menajeră în localitatea Doman, componentă a Municipiului Reșița.

De-a lungul anilor, Primăria Municipiului Reșița a făcut demersuri constante pentru promovarea, în vederea finanțării, a proiectelor de infrastructură necesare impulsivității activităților economice și sociale. Unul dintre acestea este și proiectul „Canalizare menajeră în localitatea Doman, componentă a municipiului Reșița”. Proiectul a fost inclus în Programul Național de Dezvoltare Locală, instituit prin OUG nr. 28/2013 și derulat prin Ministerul Dezvoltării Regionale și Administrației Publice.



PERIOADA DE EXECUȚIE

2016 - 2019

PRODUSE SW LIVRATE

Camine DN 1000

COMPANIILE PARTICIPANTE / CONTRACTORI

Proiectant : SC ENG GREEN SRL
Executant : SC URBICON TEAM SRL
Beneficiar: Municipiul Resita – CS

PERSOANA DE CONTACT

victor.pauta@sw-umwelttechnik.ro

Referințe produse:

➤ Elemente de cămin

CĂMINE

Centru A3, Târgu Mureș

Centru de intervenție rapidă A 3 „Autostrada Transilvania” face parte din Autostrada ce va trebui să lege Moldova de Ungaria. Acest Centru de Intervenție rapidă, face parte din lotul Autostrăzii Târgu Mureș – Câmpia Turzii, și va face posibilă intervenția mai rapidă pe autostradă, în caz de necesitate a unor probleme care apar pe autostradă.



PERIOADA DE EXECUȚIE

2017 - 2018

PRODUSE SW LIVRATE

Elemente de cămine din beton
Guri de scurgere
Stații de pompare



COMPANIILE PARTICIPANTE / CONTRACTORI

Beneficiar: CNAIR
Constructor: Strabag
Subantreprenor: Casa Luc

PERSOANA DE CONTACT

petru.farcu@sw-umwelttechnik.ro



Referințe produse:

➤ Elemente de cămin

CĂMINE

Containere, Drăgășani

SW Umwelttechnik România a livrat pentru firma EURITEH cuvele din beton necesare pentru platformele cu containere subterane în Drăgășani, Vâlcea. Platformele cu containere subterane se folosesc pentru colectarea și depozitarea deșeurilor municipale solide, de proveniență casnică, colectate de la populație, cu excepția deșeurilor toxice și a molozului. Platformele pot stoca 3 sau 4 containere obișnuite de 1100 litri, conforme cu standardul EN 840. Cuva din beton este realizată din elemente prefabricate din beton armat, impermeabilizat. Cuva este îngropată și are rol de susținere și protejare a structurii metalice. La partea superioară are un cadru metalic cu rol de sprijin și o garnitură de etanșare împotriva pătrunderii apei.



PERIOADA DE EXECUȚIE

Noiembrie 2016

PRODUSE SW LIVRATE

Cuve prefabricate din beton

COMPANIILE PARTICIPANTE / CONTRACTORI

Beneficiar: Municipiul Drăgășani

Constructor: EURITEH SRL

PERSOANA DE CONTACT

valentin.neculae@sw-umwelttechnik.ro

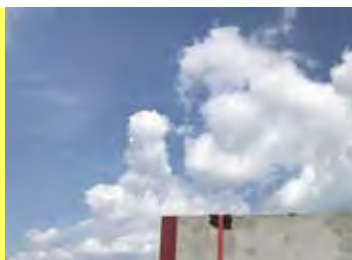
Referințe produse:

➤ Cămine rectangulare

CĂMINE

Fabrică MDF, Oarja

Yildiz Entegre este o societate cu acționariat turc ce pregătește terenul pentru construirea unei noi fabrici de MDF în Oarja. Investiția este 100% privată și vizează construirea unei fabrici de producere a MDF (Medium-Density Fibreboard) – plăci din fibre lemnoase laminate, de densitate medie. Conform proiectului prezentat de Yıldiz Entegre, fabrica va fi compusă din hala principală de producție, care va avea o suprafață de circa 76.800 mp și instalații tehnologice, care sunt construcții specifice și necesare procesului de fabricație.



PERIOADA DE EXECUȚIE

Aprilie 2016 – Aprilie 2018

PRODUSE SW LIVRATE

Cămine DN 1200
Separatoare hidrocarburi
Bazine cilindrice și rectangulare
Guri de scurgere

COMPANIILE PARTICIPANTE / CONTRACTORI

Constructor: Visio Construction Works SRL
Beneficiar: Yıldiz Entegre Romania S.A.

PERSOANA DE CONTACT

florin.pantilie@sw-umwelttechnik.ro

Referințe produse:

➤ Elemente de cămin

CĂMINE

Reabilitare străzi, M.Ciuc

Reabilitarea străzii Zsogadi Nagy Imre – faza II - Miercurea Ciuc, Jud. Harghita
Rețea de canalizare pluvială DN 1000, 400, 315.

Lungimea străzii proiectate 2,0 km inclusiv alei de acces, categoria III – IV. Proiectul include parcuri, stații de autobuz, rigole, reparația podului peste pârâul Fitod, consolidări cu zid de sprijin tip „L”, rețea de canalizare pluvială 4,1 km, rețea de iluminat public 5,2 km. Sursa de finanțare: bugetul local.



PERIOADA DE EXECUȚIE

2017

PRODUSE SW LIVRATE

Cămine de canalizare DN 1000, DN 1200, DN 1500

COMPANIILE PARTICIPANTE / CONTRACTORI

Antreprenor General: Multipland SRL – Odorheiu Secuiesc

Subcontractor: Atlas SRL - Miercurea Ciuc

Beneficiar: Primaria Miercurea Ciuc

PERSOANA DE CONTACT

horatiu.paltinescu@sw-umwelttechnik.ro

Referințe produse:

➤ Elemente de cămin

CĂMINE

Rețea hidrotehnică, Zerind

Judetul Arad a avut alocată în acest an suma de 600 milioane lei, în vederea executării unor lucrări de apărare împotriva inundațiilor, prin Ministerul Mediului și Dezvoltării Durabile. Astfel s-au executat lucrări de captare și pompare apă, lucrări necesare prin programul de indiguire și apărare împotriva inundațiilor.



PERIOADA DE EXECUȚIE

2016 - 2017

PRODUSE SW LIVRATE

Elemente de cămine din beton
Elemente Stații Pompare

COMPANIILE PARTICIPANTE / CONTRACTORI

Beneficiar: Comuna Zerind
Constructor: Laurențiu H

PERSOANA DE CONTACT

petru.farcu@sw-umwelttechnik.ro



Referințe produse:

➤ Cămine rectangulare

ELEMENTE DE PLANȘEU

Clădire birouri, București

The Bridge este situată la intersecția dintre Splaiul Independenței și Strada Orhideelor, cu acces direct la stația de metrou Grozăvești, beneficiind de o locație unică cu vizibilitate excelentă atât către podul Basarab, traversat de până la 100.000 de mașini în fiecare zi, cât și către Splaiul Independenței.

Suprafața inchiriabilă în două etape ajunge până la 57.000 mp. Faza 1 cuprinde 13 etaje (2S+P+10 etaje) cu o suprafață totală de 50.706 mp din care suprafață totală inchiriabilă este de 36.871 mp. Faza 1 The Bridge cuprinde și curtea centrală, 8 m înălțime liberă în zona de birouri ce permite o lumină naturală optimă, 616 locuri de parcare în interior, 72 locuri de parcare în aer liber și 10 ascensoare de mare viteză și capacitate ce servesc și subsolul.



PERIOADA DE EXECUȚIE

2016 - 2017

PRODUSE SW LIVRATE

Elemente de planșeu tip predate prefabricate h= 11cm
Elemente de planșeu tip fașii cu goluri FGP200C
Grinzi prefabricate

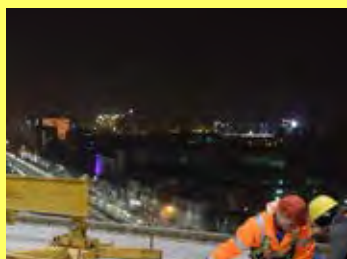


COMPANIILE PARTICIPANTE / CONTRACTORI

Beneficiar: S.C. UPSCALE DEVELOPMENT S.R.L.
Proiectant Rezistență: ARCADIA ENGINEERING S.R.L.
Antreprenor General: BOG`ART S.R.L

PERSOANA DE CONTACT

alexandra.ditu@sw-umwelttechnik.ro



Referințe produse:

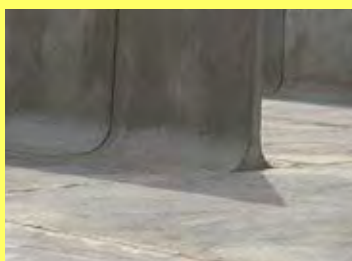
➤ Fașii cu goluri

SW Proiecte de referință

INDUSTRIE

Stație betoane, Pantelimon

Inființare Stație nouă, mixturi asfaltice și betoane în Oras Pantelimon, Șoseaua de Centură București, Jud. Ilfov.



PERIOADA DE EXECUȚIE

Ianuarie - Decembrie 2017

PRODUSE SW LIVRATE

Elemente de sprijin L 225/160/350 și T 225/200/350

COMPANIILE PARTICIPANTE / CONTRACTORI

Constructor: S.C. Expert IBB Construct Srl
Beneficiar: IBB Haus und Industriebau GMBH

PERSOANA DE CONTACT

florin.pantilie@sw-umwelttechnik.ro

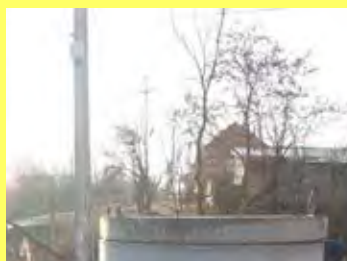
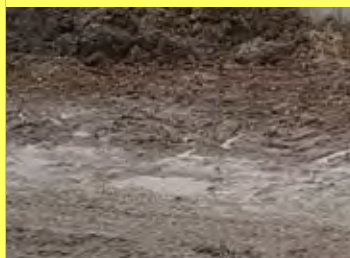
Referințe produse:

➤ Element de sprijin

REZERVOARE

Canalizare, Balinț

Prin proiect se propune realizarea sistemului de canalizare menajeră pentru localitățile Bodo și Balinț, județul Timiș. Sistemele de canalizare ale acestor localități sunt sisteme separate, evacuarea făcându-se numai pentru apele uzate menajere, apele pluviale fiind preluate de rigolele stradale. Stații de pompare ape uzate menajere: 5 buc.
Contractul are finanțare prin programul PNDR al Ministerului Dezvoltării.



PERIOADA DE EXECUȚIE

2017

PRODUSE SW LIVRATE

Bazine cilindrice DN 2000 mm

COMPANIILE PARTICIPANTE / CONTRACTORI

Beneficiar: Primaria Balinț

Executant : SC Romtim Instal SRL

PERSOANA DE CONTACT

victor.pautal@sw-umwelttechnik.ro

Referințe produse:

➤ Bazine cilindrice

SW Proiecte de referință

REZERVOARE

Sala Evenimente, Lancram

Amenajarea incintei Noblesse Events Lancram situată în Lancram, str. Noua 210 D, Sebeș, s-a realizat cu ajutorul elementelor prefabricate din beton.



PERIOADA DE EXECUȚIE

2017

PRODUSE SW LIVRATE

Elemente statii de pompare DN 2000, H=1.5 m

COMPANIILE PARTICIPANTE / CONTRACTORI

Beneficiar: Titanic Trans SRL

Constructor: Titanic Trans SRL

PERSOANA DE CONTACT

petru.farcau@sw-umwelttechnik.ro

Referințe produse:

➤ Bazine cilindrice

REZERVOARE

Stație epurare, Clinceni

Proiect derulat de către Consiliul Local Clinceni și Ministerul Mediului și Pădurilor prin Programul – Reabilitarea și extinderea infrastructurii de Apă și Apă Uzată. Ministerul Mediului și Pădurilor susține procentul de 85 % din total valoare de proiect, iar Consiliul Local Clinceni asigură cofinanțarea proiectului în procent de 15%.



PERIOADA DE EXECUȚIE

2017

PRODUSE SW LIVRATE

Bazine cilindrice
Cămine rectangulare

COMPANIILE PARTICIPANTE / CONTRACTORI

Beneficiar: Comuna Clinceni
Proiectant: Infra Civil Design
Constructor: Conscut Constructii

PERSOANA DE CONTACT

adrian.danila@sw-umwelttechnik.ro

Referințe produse:

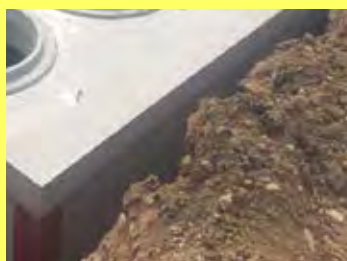
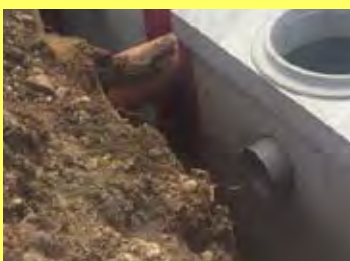
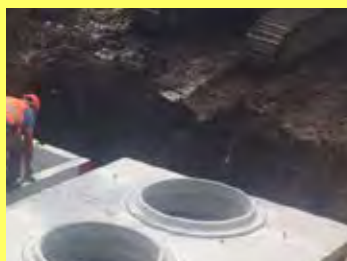
➤ Bazine cilindrice

SEPARATOARE

Magazin Leroy Merlin, Oradea

LEROY MERLIN, unul dintre cei mai importanți retaileri de bricolaj la nivel mondial și unul din liderii pieței de bricolaj din România, a deschis pe 13 iulie 2017 cel de-al 16-lea magazin din România, marcând astfel prezența și în zona de nord-vest a țării.

Magazinul LEROY MERLIN Oradea, al doilea din regiunea de Vest a țării, se întinde pe o suprafață totală de peste 14.000 mp și este situat pe Strada Ogorului, Nr. 272, în municipiul Oradea.



PERIOADA DE EXECUȚIE

2017

PRODUSE SW LIVRATE

Separator de hidrocarburi Qn=200 l/s cu by-pass

COMPANIILE PARTICIPANTE / CONTRACTORI

Beneficiar: LEROY MERLIN Romania (Grupul Adeo)

Constructor: STAL CONINST EXPERT

PERSOANA DE CONTACT

petru.farcu@sw-umwelttechnik.ro

Referințe produse:

➤ Separatoare de hidrocarburi

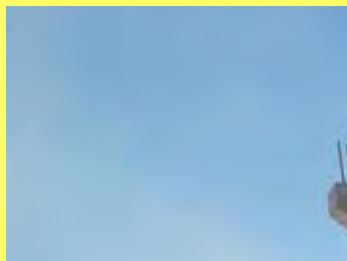
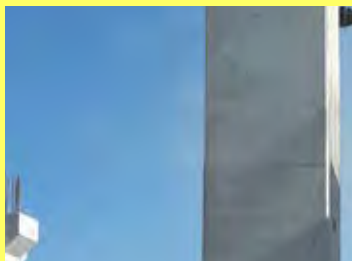
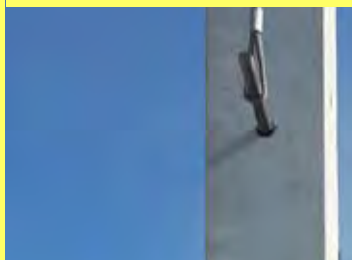
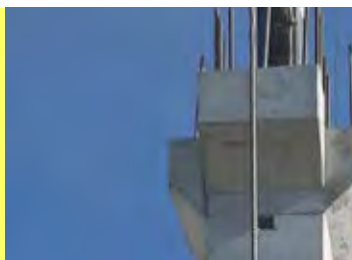
STRUCTURII CONSTRUCȚII

Centru comercial, Vâlcea

Construirea unui nou centru comercial în Râmnicu Vâlcea, Vâlcea.

Grupul de investiții din Africa de Sud NEPI a inaugurat Shopping City Râmnicu Vâlcea la sfârșitul anului 2017. Noul centru comercial este cea mai modernă destinație comercială și de divertisment din regiune, aliniată la cele mai înalte standarde și are o suprafață de 27 900 de metri pătrați.

Situat pe malul râului Olt, lângă bulevardul Ferdinand, centrul comercial este construit pe o suprafață de aproximativ 12 hectare și oferă vizitatorilor un loc de parcare cu 900 de locuri pe un nivel.



PERIOADA DE EXECUȚIE

Iunie - August 2017

PRODUSE SW LIVRATE

Pahare prefabricate
Stâlpi prefabricați
Grinzi principale prefabricate, grinzi de planșeu
Pane prefabricate, Fasii cu goluri FGP, Predale cu trigon
Parapeți prefabricați din beton armat.

COMPANIILE PARTICIPANTE / CONTRACTORI

Beneficiar: Râmnicu Vâlcea SHOPPING CITY S.R.L.
Proiectant de specialitate: S.C. PLAN 31 Ro S.R.L.
Antreprenor General: SC PAB Romania

PERSOANA DE CONTACT

costel.oprea@sw-umwelttechnik.ro

Referințe produse:

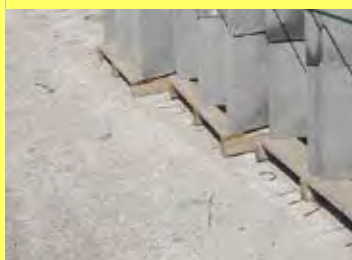
➤ Stâlpi

TRANSPORT

Amenajare trotuare, Potlogi

“Amenajare trotuare și scurgerea apelor pluviale pe DJ 401A și DJ 711D, comuna Potlogi, județul Dâmbovița”

În cadrul proiectului de amenajare trotuare și scurgerea apelor pluviale în comuna Potlogi, jud. Dâmbovița, SW Umwelttechnik a furnizat circa 600 ml de șanț prefabricat, respectiv tuburi cu talpă pentru realizarea acceselor în curți.



PERIOADA DE EXECUȚIE

2017

PRODUSE SW LIVRATE

Elemente de șanț MCS 30/50
Tuburi cu talpă TT 30

COMPANIILE PARTICIPANTE / CONTRACTORI

Beneficiar: Comuna Potlogi, Jud. Dâmbovița
Proiectant: S.C. Global Engineering Consulting SRL
Constructor: SAV-BOG Trans SRL

PERSOANA DE CONTACT

valentin.neculae@sw-umwelttechnik.ro

Referințe produse:

➤ Element șanț

TRANSPORT

Reabilitare străzi, Breaza

Reabilitarea și modernizarea rețelelor de străzi urbane, Oraș Breaza, jud. Prahova
În cadrul acestui proiect au fost executate lucrări hidrotehnice:

- decolmatarea și repararea rigolelor, pentru asigurarea scurgerii apelor;
- vor fi reparate podetele existente;
- se vor executa rigole noi betonate pentru preluarea apelor pluviale;
- se va reface rigola deteriorată din beton și zidul de sprijin.



PERIOADA DE EXECUȚIE

Iulie 2016

PRODUSE SW LIVRATE

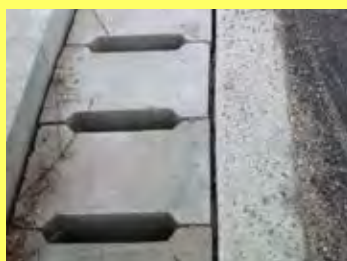
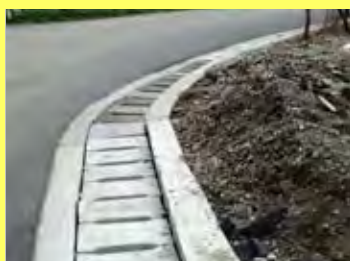
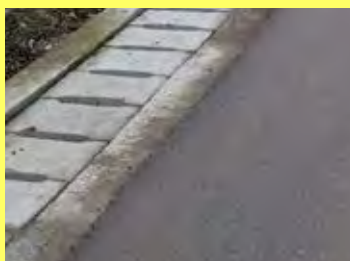
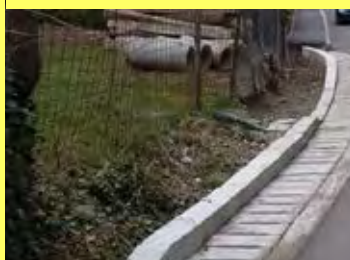
Dale carosabile DC 49/30/15

COMPANIILE PARTICIPANTE / CONTRACTORI

Beneficiar: Primăria Oraș Breaza
Proiectant general: Sc Pro Cons XXI Srl
Constructor: Cast Srl

PERSOANA DE CONTACT

florin.pantilie @sw-umwelttechnik.ro



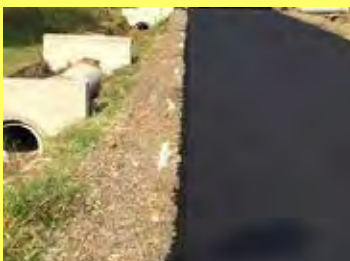
Referințe produse:

➤ [Dală carosabilă](#)

TUBURI

Canalizare, Mașloc

În privința modernizării străzilor din comună, s-au pus tuburi de beton pentru scurgerea apelor pluviale și s-au amenajat șanțurile din fața gospodăriilor. În plus, pe străzile secundare s-au realizat, în mod gratuit, la fiecare casă podețe și s-a asfaltat până în fața casei.



PERIOADA DE EXECUȚIE

2016

PRODUSE SW LIVRATE

Tuburi armate

COMPANIILE PARTICIPANTE / CONTRACTORI

Beneficiar: Primăria Comunei Mașloc

Constructor: SC Elf Road SRL

PERSOANA DE CONTACT

victor.pauta@sw-umwelttechnik.ro

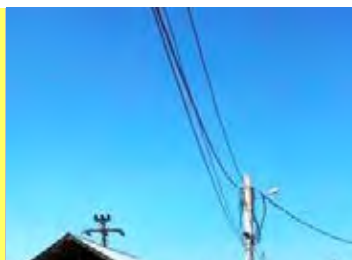
Referințe produse:

- Tuburi cu mufă din beton armat

TUBURI

Drum, Dascălu

Proiectul cuprinde asfaltarea și refacerea sistemului de colectare a apei pluviale pentru 14 străzi, adică 11 din comuna Dascălu și 3 din satul Gagu, cu o lungime totală de circa 7 kilometri. Proiectul vizează modernizarea străzilor Ardealului, Biruinței, Ialomița, Izvor, Libertății, Liliacului, Mureș, Oltului, Intrarea Victoriei și străzile Panseluțelor și Unirii din Dascălu, precum și modernizarea străzilor Cheia, Tismana și Horezu, din satul Gagu. Potrivit Doinei Mănăilă, drumurile sunt largi și ușor de lucrat, iar edilul speră că în aproximativ o lună și jumătate lucrările vor fi finalizate, iar reparațiile realizate pe aceste străzi vor rezista foarte mulți ani.



PERIOADA DE EXECUȚIE

Aprilie 2016 - Aprilie 2018

PRODUSE SW LIVRATE

Tuburi cu talpa TT30, TT40, TT50

COMPANIILE PARTICIPANTE / CONTRACTORI

Constructor: Coni Srl Ploiesti

Beneficiar: Primaria Comunei Dascalu/Itfov

PERSOANA DE CONTACT

florin.pantilie@sw-umwelttechnik.ro



Referințe produse:

➤ Tuburi cu talpă

TUBURI

Infrastructura rutieră, Iernut

Contractul este unul de tip proiectare și execuție, iar lucrările principale din cadrul acestui contract constau în realizarea autostrăzii Brașov-Târgu Mures-Cluj-Oradea, Secțiunea 2A: Ogra-Câmpia Turzii Lot 1, 2, 3.

Lot 1: Ogra – Iernut (km. 0+000 – km. 3+600) – 3,600 km

Lot 2: Iernut – Chețani (km. 3+600 – km. 21+500) – 17,900 km

Lot 3: Chețani – Câmpia Turzii (km. 21+500 – km. 37+191) – 15,691 km



PERIOADA DE EXECUȚIE

2017

PRODUSE SW LIVRATE

Tuburi de dimensiuni mari TDM 1500, L=3 m

COMPANIILE PARTICIPANTE / CONTRACTORI

Antreprenor: Asociera ASTALDI SPA - MAX BOEGL ROMANIA SRL - ASTALROM S.A. - CONSITRANS S.R.L.
Beneficiar: COMPANIA NATIONALA DE ADMINISTRARE A INFRASTRUCTURII RUTIERE S.A.

PERSOANA DE CONTACT

florin.pantilie@sw-umwelttechnik.ro

Referințe produse:

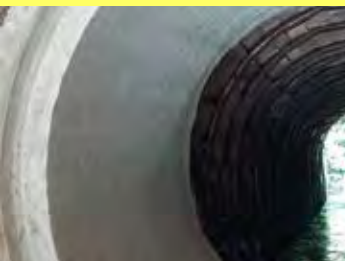
➤ Tuburi de dimensiuni mari

TUBURI

Poduri cale ferata, Cluj

“Lucrări de reabilitare poduri, podețe și tuneluri de cale ferată – SRCF Cluj Lotul 3 – Poduri și podețe”

Pentru execuția lucrărilor de reabilitare a podurilor, podețelor și tunelurilor de cale ferată pe raza SCREIR Cluj (lotul 3) SW Umwelttechnik a livrat pe șantierul din Șaula, jud. Cluj, 45 bucăți tuburi de dimensiuni mari DN 2200 mm. Tuburile livrate au respectat standardele europene, și au fost însoțite de agrement tehnic și certificat de conformitate de la AFER.



PERIOADA DE EXECUȚIE

2017

PRODUSE SW LIVRATE

Tuburi de dimensiuni mari DN 2200 mm, L=2.3 m

COMPANIILE PARTICIPANTE / CONTRACTORI

Constructor: Sociedad Anonima de obras Y Servicios ,
Copasa Ourense, Spania- Suc. Bucuresti , Romania
Beneficiar: Compania Nationala de cai ferate"CFR" S.A.

PERSOANA DE CONTACT

valentin.neculae@sw-umwelttechnik.ro

Referințe produse:

➤ Tuburi de dimensiuni mari

			
INFRASTRUKTUR	INFRASTRUCTURE	INFRASTRUKTÚRA	INFRASTRUKTURĂ
Bahnsteigkanten	Platform edges (railway)	Peron elemek	Elemente de peron
Betonleitwand (Re-Bloc)	Safety barriers	Teretőelemek (Re-Bloc)	Parapeți de siguranță
Blumentröge	Flower boxes	Virágcserepek - Virágládák	Ghivece pentru flori
Bordsteine	Sidewalk edges	Útszegélyek	Borduri pentru poduri
Brücken	Bridges	Hidak	Poduri
Brückenplatten	Bridge plates	Hídlemezek	Predale pentru poduri
Brückenträger	Bridge beams	Hídgerendák	Grinzi de pod
Brückenwaage-Elemente	Weight bridge elements	Mérleghíd elemek	Elemente pentru cântare
Deckensteine	Floor blocks	Födém bélestestek	Dale de planșeu
Deckenträger	Beams	EU gerendák	Grinzi
Elektroschächte	Electric manholes	Elektromosvezeték aknák	Cămine de tragere
Fassadenwandelemente	Panels and walls	Homlokzati elemek	Panouri și pereți
Freileitungsmasten	Reinforced concrete electric poles	Áttört gerincű távvezeték oszlopok	Stâlpi electici
Hohldielen	Hollow core slabs	Körüreges födékek	Fașii cu goluri
Köcherfundamente	Precast foundations	Kehelyek	Fundații
Konstruktive Fertigteile	Structure constructions	Szerkezetépítés	Structuri construcții
Lärmschutzwände	Noise barrier walls	Zajvédőfalak	Panouri fonoabsorbante
Lichtmasten	Public lighting poles	Lámpaoszlopok	Echipamente pentru iluminat
Pfähle	Piles	Cölöpök	Piloni
Pflastersteine	Paving stones	Térkövek	Pavaj
Randsteine	Garden edges	Kerti szegélyek	Bordură
Rippenplatten	Ribbed slabs	Bordáspanelék	Predale, trigon
Schalsteine	Hollow blocks	Zsalukövek	Bolțari
Schlaffbetonbinder	Non prestressed beams	Lágyvasas gerendák	Grinzi nepretensionate
Schleuderbetonmasten	Spun poles	Pörgetett távvezeték oszlopok	Stâlpi centrifugati
Spaltenböden - Rind und Schwein	Slatted floors - cows and pigs	Taposórácsok - marha, sertés	Pardoseli cu grătare - vaci, porci
Spannbetonbinder	Prestressed beams	Feszített tartók	Grinzi pretensionate
Stiegen	Stairs	Lépcsők	Scări
Stützen	Columns	Pillérek	Stâlpi
Trafostationen	Trafostations	Transzformátor állomások	Anvelope pentru transformatoare
TT Paneele	TT panels	TT-panelek	Planșeu TT
Vorgespannte Wandelemente	Prestressed wallpanels	Feszített falpanelék (Swall)	Panouri pretensionate
Weideroste	Cattle grids	Legelőrácsok	Rigole cu grătar pentru bovine
Weinstocksäulen	Vineyard columns	Szőlőoszlopok	Stâlpi pentru vița de vie
Winkelmauern	Retaining walls	Támfalak	Element de sprijin
Zaunelemente	Fence parts	Kerítés elemek	Elemente pentru garduri
WASSERSCHUTZ	WATERPROTECTION	VÍZVÉDELEM	SUPRASTRUKTURĂ
Abläufe	Gullies	Víznyelő elemek	Guri de scurgere
Aktivkohlefilteranlagen	Active coal filtration systems	Aktívszén tisztítóberendezések	Sistem de filtrare cu cărbune activ
Beton- und Stahlbetonrohre	Concrete and reinforced concrete pipes	Beton- és vasbetoncsövek	Tuburi din beton armat
Betonrinnen	Concrete gutters	Beton mederelemek	Sanțuri și rigole din beton simplu
Böschungsköpfe	Headwalls	Előfejek	Timpane tip cadru
Dachwasserreinigungsanlagen	Roof water cleaning systems	Esővíztisztító-berendezések	Instalație de purificare a apei de pe acoperiș



Falzrohre	TT pipes	Talpas csövek	Tuburi cu talpă
Fettabscheider	Fat separators	Zsírleválasztók	Separatoare de grăsimi
Fischwanderhilfe	Fish ladder	Halvezető csatorna	Canal pentru pești
Glockenmuffenrohre	Bell-shape pipes	Tokos csövek	Tuburi cu muță
Großrohre	Big dimension pipes	Hengeres (nagy) csövek	Tuburi de dimensiuni mari
Kläranlagen ohne Strom	Wastewater treatment without electricity	Szennyvíztisztító berendezések áram nélkül	Sisteme de epurare a apelor uzate fără parte electrică
Kompaktbehälter	Compact reservoirs	Kompakt tartályok	Rezervoare compacte
Kontrollschächte	Inspection manholes	Ellenőrző aknák	Cămine de inspecție pentru separatoare
Mineralölabscheider	Oil separators	Olajleválasztók	Separatoare de hidrocarburi
Modulbehälter	Modul reservoirs	Modultartályok	Bazine modulare
Pumpstationen	Pumpstations	Átemelők	Stații de pompare complet echipate
Rechteckprofile	Rectangular elements	Keretelemek	Profile rectangulare
Rechteckschächte	Rectangular manholes	Szögletes aknák	Cămine rectangulare
SBR-Anlagen (Sequentielle Biologische Reinigung)	Wastewater treatments (sequential batch reactors)	Szennyvíztisztító berendezések	Sisteme de epurare a apelor uzate
Schachtprogramm	Manholes	Aknák	Cămine
Schlammfänge	Sludge reservoirs	Izapfogó	Rezervoare de nămol pentru separatoare
Schlitzrinnen	Slot channels	Résfolyókák	Rigole monobloc
Spannbetonbehälter	Pre-stressed reservoirs	Előfeszített tartályok	Rezervoare post-tensionate
Technische Filteranlagen	Technical filter systems	Technikai tisztítórendszerek	Sisteme tehnice de filtrare
Verkehrsflächensicherungsschächte	Separators for traffic areas	Közlekedési leválasztók	Separatoare pentru zone de trafic
Vortriebsrohre	Jacking pipes	Sajtolható csövek	Tuburi pentru subtraversări

Abscheidetechnik	Separation technology	Leválasztók	Tehnică de decantare
Ansprechpartner	Contact Person	Kapcsolattartó	Persoana de contact
Auftraggeber	Client	Megrendelő	Comaniile participante / contractor
Ausführung	Execution	Kivitelezés	Perioada de execuție
Dauer Montage	Duration of assembly	Szerelési idő	Montaj
Energie	Energy	Energia	Energie
Erfolgsprojekt	Success project	Sikerprojekt	Proiecte de referință
Gelieferte SW Produkte	Delivered SW products	Szállított SW termékek	Produce SW livrate
Großbehälter	Large tanks	Nagyméretű tartályok	Recipient mare
Hochbau	Building construction	Magasépítés	Suprastructură
Industrie	Industry	Ipar	Industrie
Klärtechnik	Sewage treatment	Szennyvíztisztító	Tehnică de epurare
Netzbau	Power supply construction	Hálózatépítés	Construcție de rețea
Produktverweis	Product reference	Termékbesorolás	Referințe produse
Pumpschächte	Pumping shafts	Átemelő	Cămin de pompare
Rechteckbecken	Rectangular tanks	Szögletes tartály	Bazin rectangular
Schachtringprogramm	Manhole ring programm	Aknaprogramm	Program pentru cămine
Straßen- und Eisenbahnbau	Road and railway construction	Út- és vasútépítés	Construcție de străzi și feroviară
Tief- und Wasserbau	Civil engineering and water engineering	Mély- és vízépítés	Infrastructură
Verkehr	Traffic	Forgalom	Trafic, circulație
Wassernutzung	Water utilization	Vízhasznosítás	Folosirea/utilizarea apei

Einen erfolgreichen Tag
und gute Geschäfte
wünschen Ihnen
Klaus Einfalt
und János Váczí

SW Umwelttechnik
STOISER & WOLSCHNER AG

SW Umwelttechnik Stoiser & Wolschner AG
9021 Klagenfurt, Bahnstraße 89
Tel. +43 463 32109-700
office@sw-umwelttechnik.com
www.sw-umwelttechnik.com

SW Umwelttechnik
ÖSTERREICH

SW Umwelttechnik Österreich GmbH
9021 Klagenfurt, Bahnstraße 87-93
Tel. +43 463 32109-100
office@sw-umwelttechnik.at
www.sw-umwelttechnik.at

SW Umwelttechnik
MAGYARORSZÁG

SW Umwelttechnik Magyarország Kft.
2339 Majosháza, Tóközi utca 10.
Tel. +36 24 620401
office@sw-umwelttechnik.hu
www.sw-umwelttechnik.hu

SW Umwelttechnik
ROMÂNIA

SW Umwelttechnik România S.R.L.
087253 Izvoru, Str. Zavoiului Nr. 1
Tel. +40 246 207050
office@sw-umwelttechnik.ro
www.sw-umwelttechnik.ro

Concrete mission since 1910

