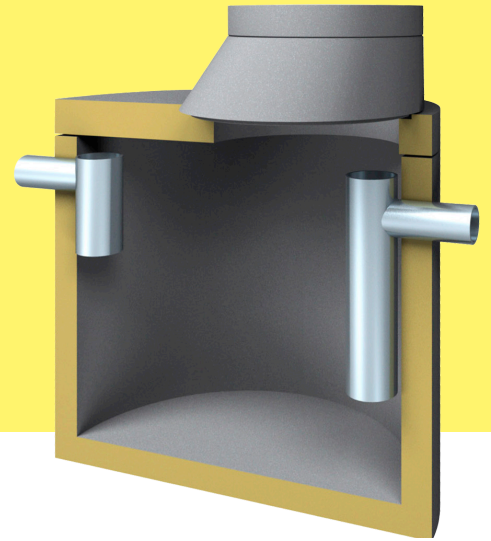


SW-Kompaktfettabscheider [KFA]



Das Fett muss weg

Die leistungsstarken Fettabscheideanlagen von SW Umwelttechnik kommen überall dort zum Einsatz, wo große Mengen Fett in das Abwasser gelangen können.

Die Fettabscheideanlagen von SW Umwelttechnik sind entsprechend EN-1825-1 dimensioniert und geprüft und sind bis zur Nenngröße 55 als Integral-Fettabscheider (in Einbeckenausführung mit integriertem Schlammfang) erhältlich.

Der SW-Kompaktfettabscheider besitzt einen integrierten Schlammfang, Fettabscheider mit Fettspeicherraum sowie eine Probenahmemöglichkeit am Ablauf.



Kompaktfettabscheider



Referenz: Crown Plaza, Salzburg

Kompaktfettabscheider

Type	Artikelnummer	Nenngröße	Schlammfang Nutzinhalt [m ³]	Einbautiefe [cm]	Außen- abmessung [cm]	Zulaufhöhe [cm]	Nennweite [mm]	Größtes Stückgewicht [t]	Gesamt- gewicht [t]
SW-Kompaktfettabscheider mit Flachabdeckung KFA									
SW-KOMPAKTFETTABSCH. KFA 2i-EN 125KN	6200000173	2	0,20	195	Ø124	85	150	1,74	2,38
SW-KOMPAKTFETTABSCH. KFA 2i-EN 400KN	6200000174	2	0,20	195	Ø124	85	150	1,74	2,38
SW-KOMPAKTFETTABSCH. KFA 4i-EN 125KN	6200000177	4	0,40	225	Ø144	85	150	2,53	3,36
SW-KOMPAKTFETTABSCH. KFA 4i-EN 400KN	6200000178	4	0,40	225	Ø144	85	150	2,53	3,36
SW-KOMPAKTFETTABSCH. KFA 5i-EN 125KN	6200000179	5	0,50	210	Ø174	85	150	2,89	4,06
SW-KOMPAKTFETTABSCH. KFA 5i-EN 400KN	6200000180	5	0,50	210	Ø174	85	150	2,89	4,06
SW-KOMPAKTFETTABSCH. KFA 7i-EN 125KN	6200000183	7	0,70	260	Ø174	85	150	3,66	4,83
SW-KOMPAKTFETTABSCH. KFA 7i-EN 400KN	6200000184	7	0,70	260	Ø174	85	150	3,66	4,83
SW-KOMPAKTFETTABSCH. KFA 10i-EN 125KN	6200000187	10	1,00	210	Ø224	85	150	4,01	5,99
SW-KOMPAKTFETTABSCH. KFA 10i-EN 400KN	6200000188	10	1,00	210	Ø224	85	150	4,01	5,99
SW-KOMPAKTFETTABSCH. KFA 12i-EN 125KN	6200000191	12	1,21	260	Ø224	90	200	5,07	7,04
SW-KOMPAKTFETTABSCH. KFA 12i-EN 400KN	6200000192	12	1,21	260	Ø224	90	200	5,07	7,04
SW-KOMPAKTFETTABSCH. KFA 15i-EN 125KN	6200000195	15	1,50	210	Ø274	90	200	5,36	8,23
SW-KOMPAKTFETTABSCH. KFA 15i-EN 400KN	6200000196	15	1,50	210	Ø274	90	200	5,36	8,23
SW-KOMPAKTFETTABSCH. KFA 19i-EN 125KN	6200000197	19	1,92	260	Ø274	90	200	6,58	9,45
SW-KOMPAKTFETTABSCH. KFA 19i-EN 400KN	6200000198	19	1,92	260	Ø274	90	200	6,58	9,45
SW-KOMPAKTFETTABSCH. KFA 23i-EN 125KN	6200000199	23	2,31	260	Ø290	90	200	6,8	9,91
SW-KOMPAKTFETTABSCH. KFA 23i-EN 400KN	6200000200	23	2,31	260	Ø290	90	200	6,8	9,91
SW-KOMPAKTFETTABSCH. KFA 29i-EN 125KN	6200000201	29	3,02	292	430/250	122	200	9,88	14,71
SW-KOMPAKTFETTABSCH. KFA 29i-EN 400KN	6200000202	29	3,02	292	430/250	122	200	9,88	14,71
SW-KOMPAKTFETTABSCH. KFA 45i-EN 125KN	6200000203	45	4,52	242	594/295	92	200	14,59	22,43
SW-KOMPAKTFETTABSCH. KFA 45i-EN 400KN	6200000204	45	4,52	242	594/295	92	200	14,59	22,43
SW-KOMPAKTFETTABSCH. KFA 55i-EN 125KN	6200000205	55	5,51	240	701/298	90	200	17,77	27,07
SW-KOMPAKTFETTABSCH. KFA 55i-EN 400KN	6200000206	55	5,51	240	701/298	90	200	17,77	27,07
Kompaktfettabscheider mit Konus									
SW-KOMPAKTFETTABSCH. KFA 2i-EN-K 125KN	6200000175	2	0,20	207	Ø124	97	150	1,74	2,18
SW-KOMPAKTFETTABSCH. KFA 2i-EN-K 400KN	6200000176	2	0,20	207	Ø124	97	150	1,74	2,18
SW-KOMPAKTFETTABSCH. KFA 5i-EN-K 125KN	6200000181	5	0,50	212	Ø174	87	150	2,89	3,91
SW-KOMPAKTFETTABSCH. KFA 5i-EN-K 400KN	6200000182	5	0,50	212	Ø174	87	150	2,89	3,91
SW-KOMPAKTFETTABSCH. KFA 7i-EN-K 125KN	6200000185	7	0,70	262	Ø174	87	150	3,66	4,68
SW-KOMPAKTFETTABSCH. KFA 7i-EN-K 400KN	6200000186	7	0,70	262	Ø174	87	150	3,66	4,68
SW-KOMPAKTFETTABSCH. KFA 10i-EN-K 125KN	6200000189	10	1,00	222	Ø224	97	150	4,01	5,48
SW-KOMPAKTFETTABSCH. KFA 10i-EN-K 400KN	6200000190	10	1,00	222	Ø224	97	150	4,01	5,48
SW-KOMPAKTFETTABSCH. KFA 12i-EN-K 125KN	6200000193	12	1,21	272	Ø224	102	200	5,07	6,54
SW-KOMPAKTFETTABSCH. KFA 12i-EN-K 400KN	6200000194	12	1,21	272	Ø224	102	200	5,07	6,54

Zusatzrüstung für Kompaktfettabscheider

Type	Artikelnummer	Be- schreibung
SW-FETTABSCHIEDER WARNSYSTEM 1000 FAT	3200000069	Warnsystem zur Überwachung der Fettschichtstärke (bei hoher Restfettmenge)
SW-FETTABSCHIEDER WARNSYSTEM GA1 FAT	3200000180	Warnsystem zur Überwachung der Fettschicht

Größere Anlagen und Anlagen in Zweibeckenausführung sind auf Anfrage erhältlich.