

Unternehmensgruppe  
SW Umwelttechnik Stoiser & Wolschner AG

WAS FÜR UNS SPRICHT

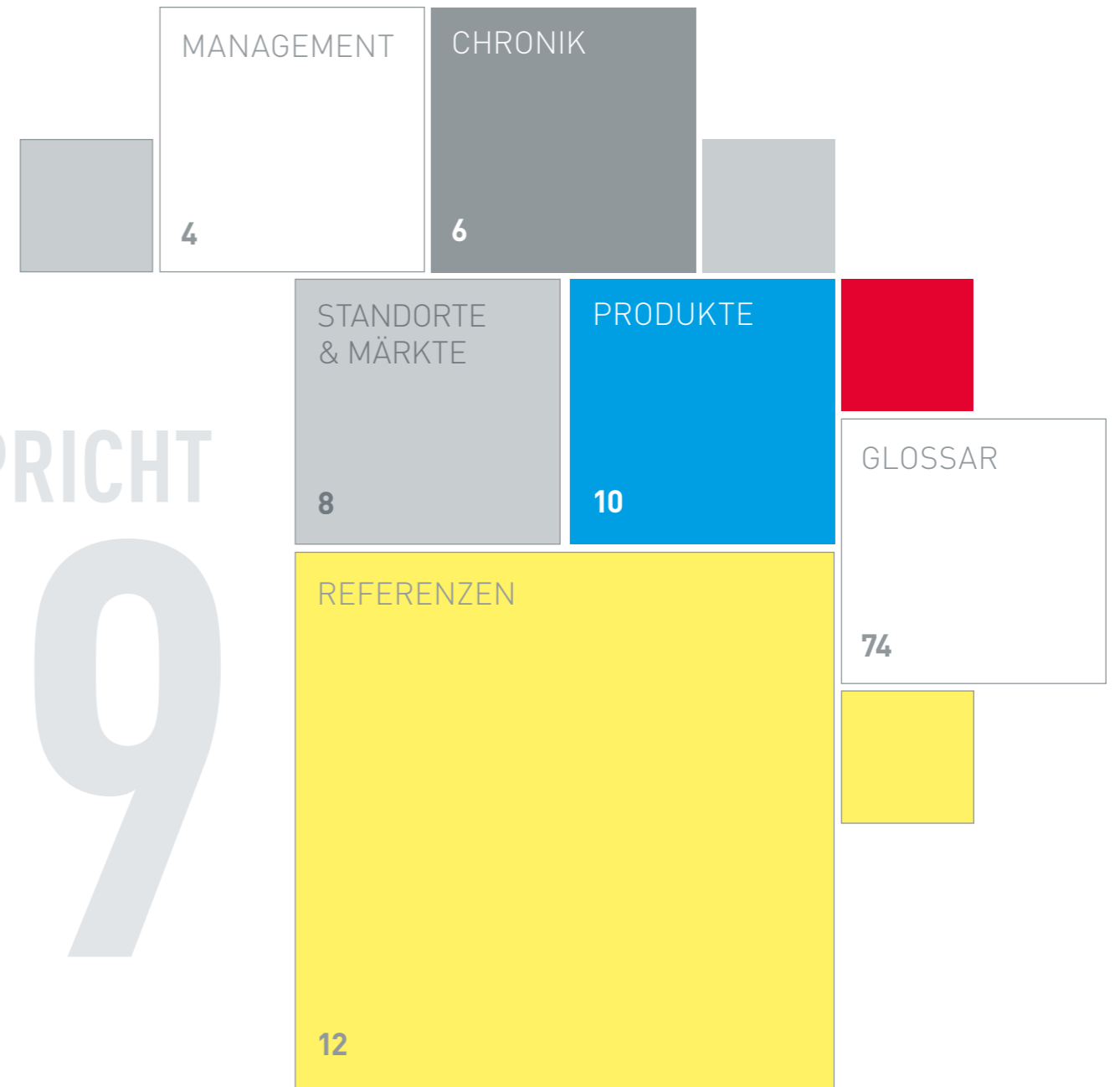
# 2019



*Concrete mission since 1910*

**SW**  
**Umwelttechnik**  
STOISER & WOLSCHNER AG

# WAS FÜR UNS SPRICHT 2019





**János Váczi**

Mitglied des Vorstandes, CFO  
SW Umwelttechnik  
Stoiser & Wolschner AG

Geboren am 27.12.1977 in Debrecen.  
Studium Diplomökonom, Fachrichtung  
Banken und Investment an der  
Universität in Debrecen.  
2001–2004 KPMG Hungária Kft., im  
Bereich der Wirtschaftsprüfung tätig.  
Einstieg in das Unternehmen 2004,  
verheiratet, 2 Kinder.

**Klaus Einfalt**

Mitglied des Vorstandes, CEO  
SW Umwelttechnik  
Stoiser & Wolschner AG

Geboren am 11.12.1969 in Graz.  
Studium Wirtschaftsingenieur  
für Bauwesen an der Technischen  
Universität in Graz.  
Einstieg in das Unternehmen 1997,  
verheiratet, 3 Kinder.

KONSEQUENT AUF  
ERFOLG EINGESTELLT.  
DAS VERBINDET!



**Ferenc Galló**

Geschäftsführer  
SW Umwelttechnik Magyarorszá

Geboren am 17.5.1977.  
Studium Wirtschaftsingenieur  
an der Universität Veszprém.  
Einstieg in das Unternehmen 2004,  
verheiratet, 2 Kinder.



**Gabriel Neculae**

Geschäftsführer  
SW Umwelttechnik România

Geboren am 19.11.1984.  
Studium Umweltingenieur/  
Energieingenieurwesen an der  
Politechnischen Universität in Bukarest.  
Einstieg in das Unternehmen 2008,  
verheiratet, 2 Kinder.



1910  
 Josef Stoiser und Carl Wolschner

1930  
 Maria Rothmüller geb. Stoiser

1959  
 Karl Wolschner

1976  
 Heinz Wolschner

1994  
 Bernd Wolschner

2008  
 Klaus Einfalt

2015  
 János Váci



1910  
 Gründung des Unternehmens durch Baumeister Josef Stoiser und Architekt Carl Wolschner



1930  
 Beginn der Fertigung mechanischer Kläranlagen



1963  
 Herstellung der ersten biologischen Kläranlage



1981  
 Mineralölabscheider werden in die Produktion aufgenommen



1990  
 Beginn der Aktivitäten in Ungarn gefolgt von Akquisitionen



1997  
 IPO an der Wiener Börse



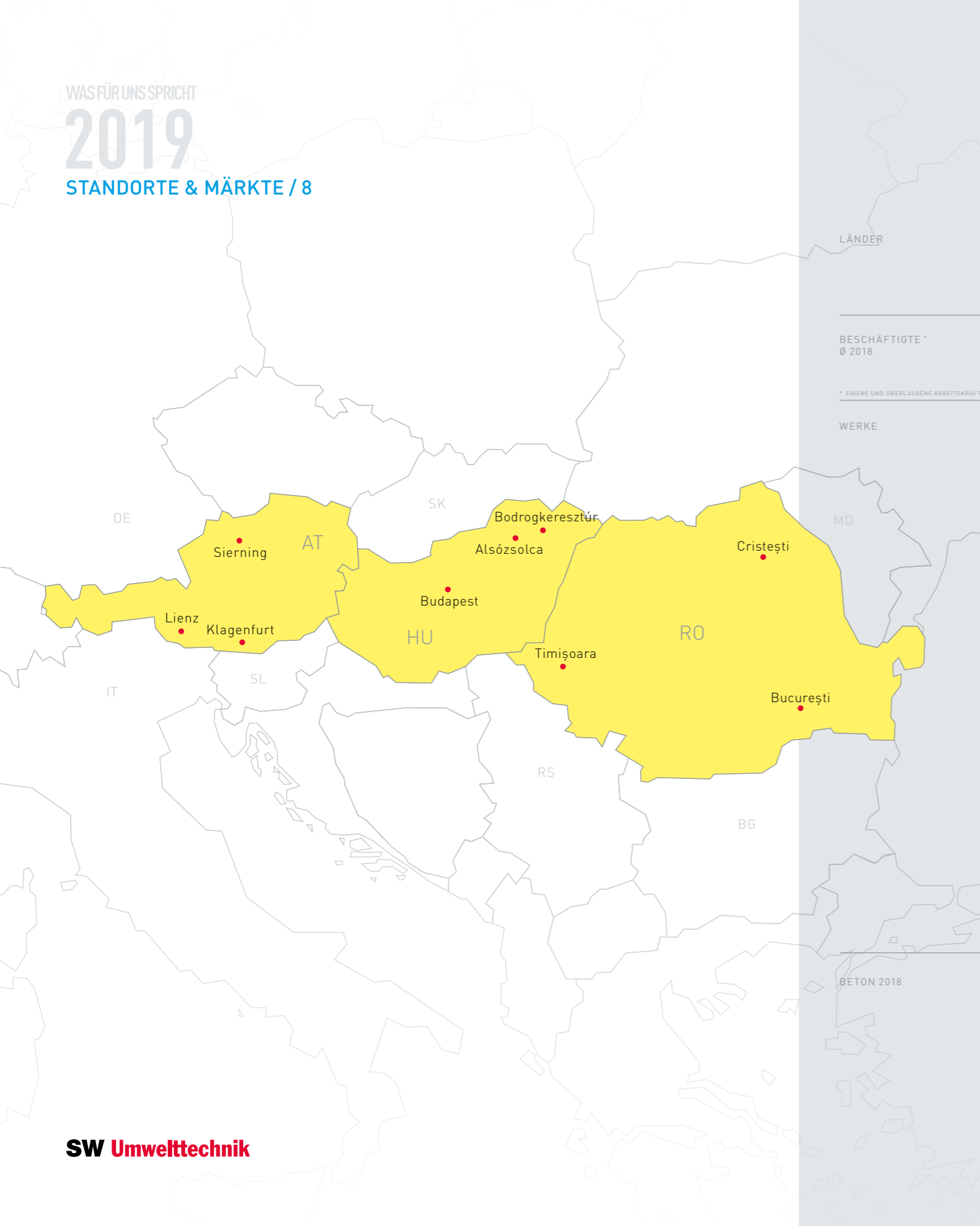
2003  
 Expansion nach Rumänien



2010  
 100 Jahre Familienunternehmen SW Umwelttechnik AG



2018  
 Inbetriebnahme des dritten Werkes in Rumänien in Cristești



### AT

SW UMWELTTECHNIK  
ÖSTERREICH GMBH



### HU

SW UMWELTTECHNIK  
MAGYARORSZÁG KFT.



### RO

SW UMWELTTECHNIK  
ROMÂNIA S.R.L.



LÄNDER

BESCHÄFTIGTE \*  
Ø 2018

# 83

# 445

# 273

\* EIGENE UND ÜBERLASSENE ARBEITSKRÄFTE

WERKE



BETON 2018

## 59.000 t

Diese Produktionsmenge entspricht  
einem Volumen von 163 Zugwaggons  
auf einer Strecke von 4,1 km.

## 337.870 t

Diese Produktionsmenge entspricht  
einem Volumen von 931 Zugwaggons  
auf einer Strecke von 23,3 km.

## 147.360 t

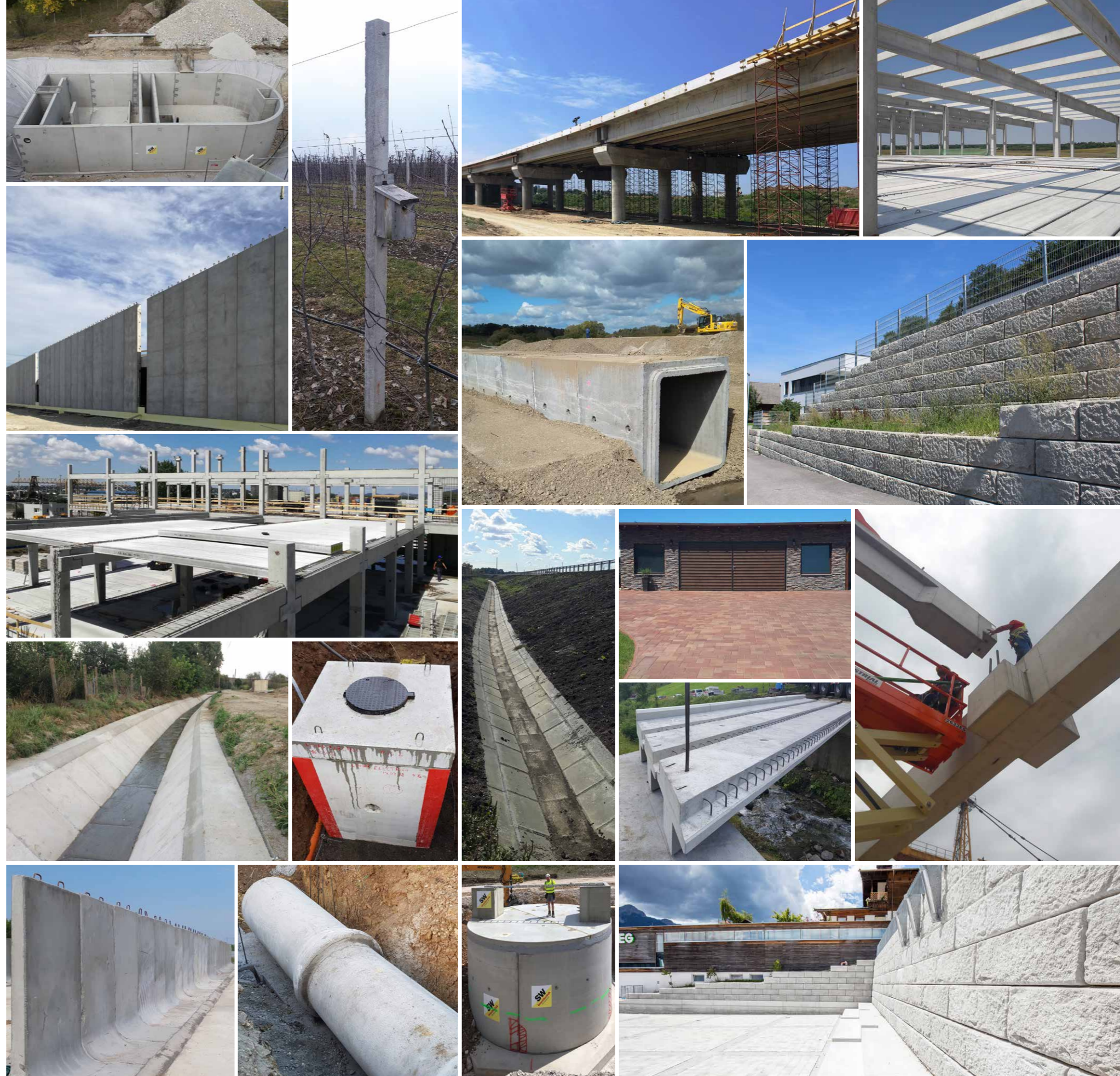
Diese Produktionsmenge entspricht  
einem Volumen von 406 Zugwaggons  
auf einer Strecke von 10,1 km.

BEREICH  
**TIEFBAU UND VERKEHR**

- PRODUKTE
- ABLÄUFE
  - AKTIVKOHLEFILTERANLAGEN
  - BAHNSTEIGKANTEN
  - BETON-, STAHLBETON- UND VORTRIEBSDÄMME
  - BÖSCHUNGSKÖPFE
  - BRÜCKEN
  - BRÜCKENTRÄGER
  - BRÜCKENWAAGEN-ELEMENTE
  - DACHWASSERREINIGUNGSANLAGEN
  - ELEKTROMASTEN
  - ELEKTROSCHÄCHTE
  - ENTWÄSSERUNGSRINNEN
  - FETTABSCHIEDER
  - GEWÄSSERSCHUTZANLAGEN
  - GROSSBEHÄLTER
  - GROSSROHRE
  - KLÄRANLAGEN OHNE STROM
  - KOMPAKTBEHÄLTER
  - LÄRMSCHUTZWÄNDE
  - LICHTMASTEN
  - MINERALÖLABSCHEIDER
  - MODULBEHÄLTER
  - PFÄHLE
  - PUMPSTATIONEN
  - REBLOC® FAHRZEUGRÜCKHALTESYSTEM
  - RECHTECKBECKEN
  - RECHTECKSCHÄCHTE
  - REGENWASSERZISTERNEN
  - RENATURIERUNGSSYSTEM
  - RÜCKHALTEBECKEN
  - SCHACHTPROGRAMM
  - SCHLAMMFÄNGE
  - SCHLEUDERBETONMASTEN
  - SCHLITZRINNEN
  - SPANNBETONBEHÄLTER
  - STAURAUMKANÄLE
  - TECHNISCHE FILTERANLAGEN
  - TRAFOSTATIONEN
  - WEIDEROSTE

BEREICH  
**HOCHBAU UND WOHNEN**

- PRODUKTE
- BETONTRÄGER
  - BLUMENTRÖGE
  - DECKENSTEINE
  - DECKENTRÄGER
  - DONAUWELLE
  - FASSADENELEMENTE
  - FERTIGTEILSKELETTE
  - FROSTSCHÜRZEN
  - FUNDAMENTE
  - FUNDAMENTPLATTEN
  - GEHWEGPLATTEN
  - HANGSTÜTZELEMENTE
  - HOHLDIELEN
  - KELLERVERGÜSSSTEINE
  - KÖCHER
  - KONSTRUKTIVE FERTIGTEILE
  - PFLASTERSTEINE
  - SW-RECON STÜTZWANDSYSTEM
  - RIPPENPLATTEN
  - SCHLAFFBETONBINDER
  - SITZBÄNKE
  - SPALTENBÖDEN FÜR RINDER
  - SPALTENBÖDEN FÜR SCHWEINE
  - SPANNBETONBINDER
  - SPANNBETONRIPPENPLATTEN
  - SPANNBETONFASSADEN
  - STIEGEN
  - STÜTZEN
  - SWALL FASSADENELEMENTE
  - SWEEP PARKHÄUSER
  - SYSTEMSTALLUNGEN
  - TT PANEEL
  - WANDELEMENTE
  - WEINSTOCKSÄULEN
  - WINKELMAUERN
  - ZAUNELEMENTE
  - ZAUNSÄULEN



## ABSCHIEDETECHNIK

# Entwässerung, Wernberg

Anpassung der Oberflächenentwässerung der Firmen Greiner und Wild im Gewerbegebiet Wernberg an den Stand der Technik. Für die Bewerkstellung einer Bemessungswassermenge von 725l/s wurde eine Oberflächenentwässerungsanlage bestehend aus einem Trennbauwerk inklusive Bypass, einem Verkehrsflächensicherungsschacht VFS 500 als Reinigungsstufe, sowie einem Vorreinigungsschacht konzipiert und ausgeführt.

WIR ERWEITERN SEIT 109 JAHREN  
UNSERE EXPERTISE IN DER  
ENTWICKLUNG UND HERSTELLUNG  
VON BETONFERTIGTEILEN  
UND MIT JEDER HERAUSFORDERUNG  
KOMMT EIN BISSCHEN MEHR DAZU.



### AUSFÜHRUNG

August 2018

### GELIEFERTE SW PRODUKTE

- Oberflächenentwässerungsanlage bestehend aus
- Verkehrsflächensicherungsschacht VFS 500
  - Trennbauwerk
  - Vorreinigungsschacht



### DAUER MONTAGE

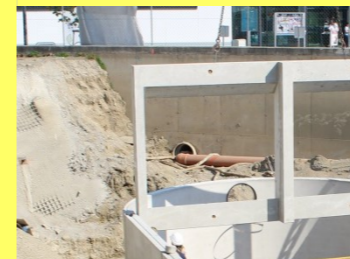
2 Arbeitstage

### AUFTRAGGEBER

Strabag AG

### ANSPRECHPARTNER

[thomas.buchberger@sw-umwelttechnik.at](mailto:thomas.buchberger@sw-umwelttechnik.at)



Produktverweis:

- Verkehrsflächen-  
sicherungsschacht

## ABSCHIEDETECHNIK

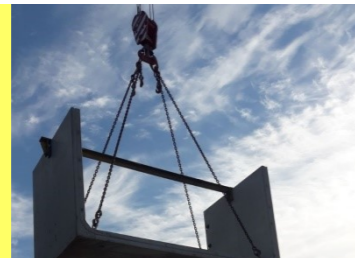
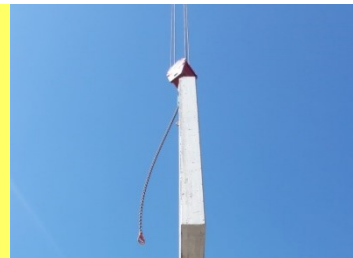
# Gewässerschutz, A25

Der Bau einer neuen Gewässerschutzanlage an der A25 in der Höhe Marchtrenk erfolgte zur Reinigung der anfallenden Oberflächenwässer und um Ölverunreinigungen der Traun bei Unfällen zu vermeiden. Die Anlage wurde in offener Bauweise aus Betonfertigteilen mit dem technischen Filter AQUAfilt F3 ausgeführt.

## ABSCHIEDETECHNIK

# Gewässerschutz, Steinhaus

Für die Straßenmeisterei Wels wurde auf der B138 zur Versickerung der Niederschlagswässer eine Gewässerschutzanlage errichtet. Da aus Platzgründen kein offenes Bodenfilterbecken errichtet werden konnte, erfolgt die Vorreinigung und Retention über ein unterirdisches, befahrbares Betonfertigteilterbecken im Fahrbahnbereich. Nach erfolgter Vorreinigung über den technischen Filter AQUAfilt F3, werden die Wässer über einen Sickerbrunnen in den Untergrund versickert.



**AUSFÜHRUNG**  
August 2018

**GELIEFERTE SW PRODUKTE**  
Gewässerschutzanlage in Fertigteilbauweise inklusive technischer Ausstattung und geprüftem technischen Filter AQUAfilt F3



**DAUER MONTAGE**  
2 Arbeitstage

**AUFTRAGGEBER**  
PORR Bau GmbH

**ANSPRECHPARTNER**  
ralf.mueckstein@sw-umwelttechnik.at



Produktverweis:  
➤ Gewässerschutzanlage



**AUSFÜHRUNG**  
Oktober 2018

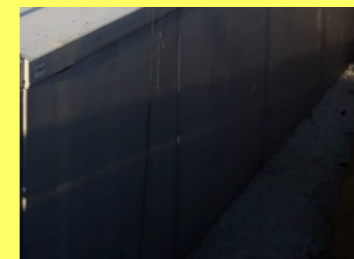
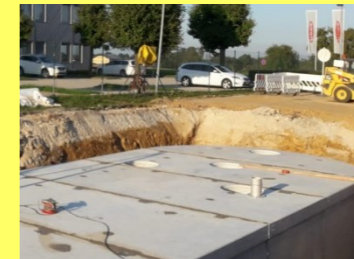
**GELIEFERTE SW PRODUKTE**  
Gewässerschutzanlage in Fertigteilbauweise in geschlossener Bauweise inklusive Einbauteilen und geprüftem technischen Filter AQUAfilt F3



**DAUER MONTAGE**  
3 Arbeitstage

**AUFTRAGGEBER**  
Straßenmeisterei Wels

**ANSPRECHPARTNER**  
ralf.mueckstein@sw-umwelttechnik.at



Produktverweis:  
➤ Gewässerschutzanlage



## BEHÄLTERBAU

# Raststation, A9 Pyhrn-Priel

Für die Raststation A9 Pyhrn-Priel wurde ein 50 m<sup>3</sup> Löschwasserbehälter der Type SW-GB-UT/F-2,60 – ein Behältersystem in Modulbauweise - im Auftrag der ASFINAG geliefert. Dank der Fertigteilbauweise konnte der gesamte Behälter an nur einem Tag versetzt werden. Der Großbehälter besteht aus hochwertigen Betonfertigteilen, hergestellt aus selbstverdichtendem Beton.



### AUSFÜHRUNG

Juli 2018

### GELIEFERTE SW PRODUKTE

SW-GB-UT/F-2,60

### DAUER MONTAGE

1 Arbeitstag

### AUFTRAGGEBER

ASFINAG

### ANSPRECHPARTNER

ralf.mueckstein@sw-umwelttechnik.at



Produktverweis:

➤ Löschwasserbehälter

## KLÄRTECHNIK

# Kläranlage, Gänserndorf

Nördlich von Wien in der Nähe von Gänserndorf wird eine auf Fische spezialisierte Buschenschenke in Groß-Schweinbarth errichtet. Für die Reinigung der anfallenden Abwässer aus der Buschenschenke und der Fischverarbeitung wurde eine SW-Kompaktkläranlage der Type Pulsar eingebaut. Bei dieser Belebungsanlage die nach dem Aufstau- oder SBR-Prinzip (Sequentielle Biologische Reinigung) funktioniert, werden die Schmutzstoffe aus dem Abwasser von schwebenden Mikroorganismen, dem Belebtschlamm, aufgenommen und in Biomasse umgewandelt. Das Großbecken wurde, dank der Fertigteilbauweise, in nur einem Tag aufgestellt.



### AUSFÜHRUNG

Mai 2018

### GELIEFERTE SW PRODUKTE

- Vorkläranlage mit Siebschnecke
- SBR-Becken und Schlamm Speicher in einem Großbecken
- Komplette maschinelle und elektronische Ausrüstung

### DAUER MONTAGE

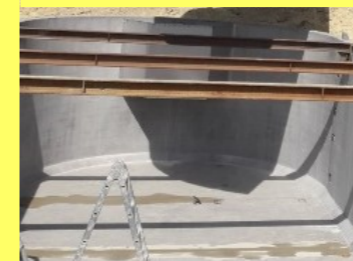
3 Tage

### AUFTRAGGEBER

Buschenschank Sandberg

### ANSPRECHPARTNER

thomas.zechner@sw-umwelttechnik.at



Produktverweis:

➤ Kompaktkläranlage Pulsar

SW Erfolgsprojekt

## KLÄRTECHNIK

# Kläranlage, Rabenstein/IT

In Rabenstein in der Gemeinde Moos in Passeier/IT wurde ein Hauptsammler und eine Kompaktkläranlage für 400 Einwohnergleichwerte errichtet. Die Kläranlage wurde nach dem SBR-Prinzip (Sequentielle Biologische Reinigung) mit Vorklärung und Puffer für die Tagesabwassermengen ausgeführt.

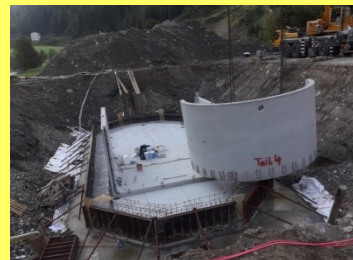


### AUSFÜHRUNG

September 2018

### GELIEFERTE SW PRODUKTE

- SW-Kompaktkläranlage Pulsar 400 EW bestehend aus
- Vorklärbecken mit integriertem Puffer
- SBR Puffer
- maschinelle und elektrotechnische Ausrüstung



### DAUER MONTAGE

2 Arbeitstage

### AUFTRAGGEBER

Bautechnik GmbH-srl

### ANSPRECHPARTNER

thomas.zechner@sw-umwelttechnik.at



Produktverweis:

- Kompaktkläranlage Pulsar

SW Erfolgsprojekt

## SW-RECON STÜTZWANDSYSTEM

# Gemeinde, Aistersheim

Ein Gehweg in Aistersheim in der Gemeinde Viertelbach wurde mit dem SW-ReCon Stützwandsystem mit integrierter Absturzsicherung umgesetzt.



### AUSFÜHRUNG

Oktober 2015

### GELIEFERTE SW PRODUKTE

SW-ReCon Stützwandsystem

### DAUER MONTAGE

5 Arbeitstage

### AUFTRAGGEBER

Gemeinde Viertelbach

### ANSPRECHPARTNER

ralf.mueckstein@sw-umwelttechnik.at



Produktverweis:

- SW-ReCon Stützwandsystem

SW Erfolgsprojekt

## SW-RECON STÜTZWANDSYSTEM

# Gemeinde, Edt bei Lambach

Zur Absicherung der Offenhausenerstrasse in Edt bei Lambach wurde eine rund 130 m lange und zwei Meter hohe Mauer mit dem SW-ReCon Stützwandsystem errichtet. Durch die schnelle Errichtung konnten die Verkehrsbehinderungen auf ein Minimum reduziert werden.



### AUSFÜHRUNG

September 2017

### GELIEFERTE SW PRODUKTE

SW-ReCon Stützwandsystem

### DAUER MONTAGE

5 Arbeitstage

### AUFTRAGGEBER

Straßenmeisterei Wels

### ANSPRECHPARTNER

ralf.mueckstein@sw-umwelttechnik.at



Produktverweis:

➤ SW-ReCon  
Stützwandsystem

SW Erfolgsprojekt

## SW-RECON STÜTZWANDSYSTEM

# Gemeinde, Neulengbach

Die Gemeinde Neulengbach hat zur Grundstücksbegradigung des städtischen Kindergartens das SW-ReCon Stützwandsystem eingesetzt. Die Wand, die dem Grundstücksverlauf folgt, ist dank der hohen Betoneigenschaften frost- und tausalzbeständig und somit ideal entlang der Straße einsetzbar.



### AUSFÜHRUNG

Mai 2017

### GELIEFERTE SW PRODUKTE

SW-ReCon Stützwandsystem

### DAUER MONTAGE

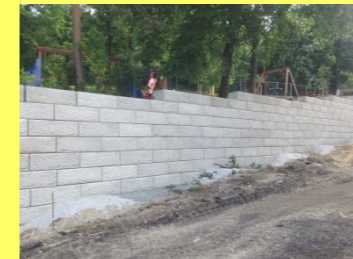
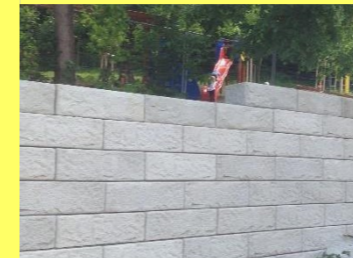
10 Arbeitstage

### AUFTRAGGEBER

Gemeinde Neulengbach

### ANSPRECHPARTNER

guenter.leisch@sw-umwelttechnik.at



Produktverweis:

➤ SW-ReCon  
Stützwandsystem

SW Erfolgsprojekt

## SW-RECON STÜTZWANDSYSTEM

# Gemeinde, Vordernberg

Die Ortsdurchfahrt von Vordernberg in der Steiermark wurde umfassend saniert. Die bestehende Stützwand wurde durch das SW-ReCon Stützwandsystem ersetzt. Durch das schnelle Versetzsystem konnten die Verkehrsbehinderungen minimiert werden.



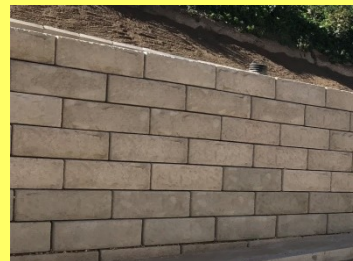
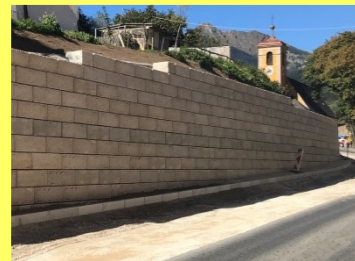
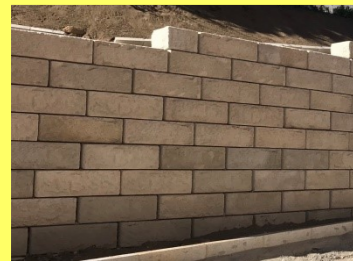
**AUSFÜHRUNG**  
Oktober 2018

**GELIEFERTE SW PRODUKTE**  
SW-ReCon Stützwandsystem

**DAUER MONTAGE**  
3 Arbeitstage

**AUFTRAGGEBER**  
Swietelsky Baugesellschaft m.b.H.

**ANSPRECHPARTNER**  
robert.glabutschnig@sw-umwelttechnik.at



Produktverweis:  
➤ SW-ReCon  
Stützwandsystem

SW Erfolgsprojekt

## SW-RECON STÜTZWANDSYSTEM

# Privathaus, Hagenstein

Zur Grundstücksbegradigung wurde das bis zu sieben Reihen hohe SW-ReCon Stützwandsystem ausgewählt. In die Mauer, die im Hofbereich mit einer Innenrundung ausgeführt ist, wurden ein paar Stufen integriert, die vom Vorplatz in den erhöht liegenden Garten führen.



**AUSFÜHRUNG**  
Mai 2017

**GELIEFERTE SW PRODUKTE**  
SW-ReCon Stützwandsystem

**DAUER MONTAGE**  
3 Arbeitstage

**AUFTRAGGEBER**  
Privat

**ANSPRECHPARTNER**  
guenter.leisch@sw-umwelttechnik.at



Produktverweis:  
➤ SW-ReCon  
Stützwandsystem

## SW-RECON STÜTZWANDSYSTEM

# Privathaus, Inzersdorf

Auf einem abschüssigen Grundstück wurde zur Begradigung der Wiese das SW-ReCon Stützwandsystem ausgewählt und in der Ausführung mit einem Außenbogen umgesetzt. Die Stützwand ist an der höchsten Stelle sechs Reihen hoch und passt sich verlaufend an die Grundstücksbegebenheiten an. Zusätzlich wurde mit Stufenplatten eine Verbindung vom oberen zum unteren Gartenbereich geschaffen.



**AUSFÜHRUNG**  
Oktober 2017

**GELIEFERTE SW PRODUKTE**  
SW-ReCon Stützwandsystem

**DAUER MONTAGE**  
3 Arbeitstage

**AUFTRAGGEBER**  
Privat

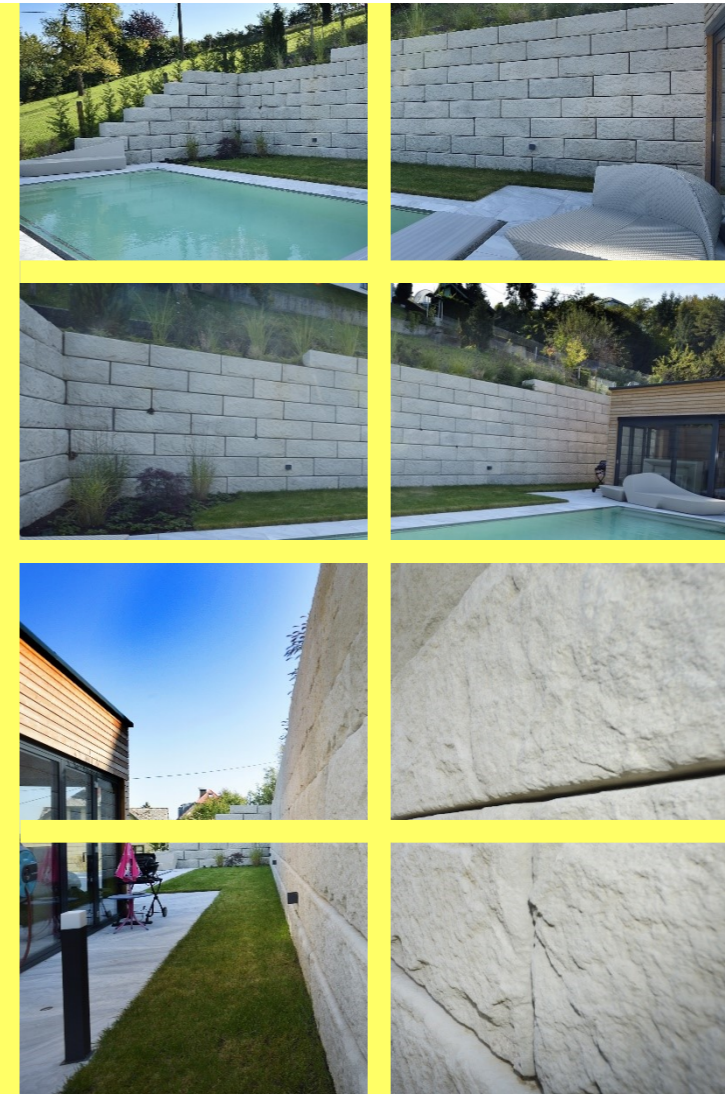
**ANSPRECHPARTNER**  
ralf.mueckstein@sw-umwelttechnik.at

Produktverweis:  
➤ SW-ReCon  
Stützwandsystem

## SW-RECON STÜTZWANDSYSTEM

# Privathaus, Linz II

Zur Schaffung einer ebenen Fläche für den Pool wurde das SW-ReCon Stützwandsystem für das Grundstück am Pöstlingberg bei Linz verwendet. Für eine optimale Beleuchtung sorgen die in einzelnen Steinen eingebauten Lichtelemente.



**AUSFÜHRUNG**  
März 2017

**GELIEFERTE SW PRODUKTE**  
SW-ReCon Stützwandsystem

**DAUER MONTAGE**  
2 Tage

**AUFTRAGGEBER**  
Privat

**ANSPRECHPARTNER**  
ralf.mueckstein@sw-umwelttechnik.at

Produktverweis:  
➤ SW-ReCon  
Stützwandsystem

SW Erfolgsprojekt

## SW-RECON STÜTZWANDSYSTEM

# Privathaus, Pfarrkirchen

In das SW-ReCon Stützwandsystem wurden sowohl Sonnenkollektoren als auch eine Absturzsicherung integriert. Durch die Neugestaltung des Eingangsbereiches wurde sowohl ein Autoabstellplatz als auch ein ansprechender Zugang zum Haus neu geschaffen.



**AUSFÜHRUNG**  
Mai 2016

**GELIEFERTE SW PRODUKTE**  
SW-ReCon Stützwandsystem

**DAUER MONTAGE**  
4 Tage

**AUFTRAGGEBER**  
Privat

**ANSPRECHPARTNER**  
ralf.mueckstein@sw-umwelttechnik.at

Produktverweis:  
➤ SW-ReCon  
Stützwandsystem

SW Erfolgsprojekt

## SW-RECON STÜTZWANDSYSTEM

# Privathaus, Stratzing

Der Sichtschutz und die Abgrenzung zum Nachbargrundstück, sowie die Erweiterung der Terrasse mit integriertem Stiegenabgang in den Garten, wurde mit Hilfe des SW-ReCon Stützwandsystemes realisiert.



**AUSFÜHRUNG**  
Juni 2016

**GELIEFERTE SW PRODUKTE**  
SW-ReCon Stützwandsystem

**DAUER MONTAGE**  
5 Arbeitstage

**AUFTRAGGEBER**  
Privat

**ANSPRECHPARTNER**  
guenter.leisch@sw-umwelttechnik.at

Produktverweis:  
➤ SW-ReCon  
Stützwandsystem

## VERKEHR

# Brücke, Daberbach

Die Dabererbrücke am Fuße des Felbertauern befindet sich in der Gemeinde Matri in Osttirol. Die Brücke – mit den Tragwerksabmessungen von 9,0 m x 3,5 m, bestehend aus 4 Brückenplatten inklusive Randbalken - wurde neu errichtet.



**AUSFÜHRUNG**  
Mai 2016

**GELIEFERTE SW PRODUKTE**  
Brückenplatten

**DAUER MONTAGE**  
1 Tag

**AUFTRAGGEBER**  
VM-Bau GmbH & Co KG

**ANSPRECHPARTNER**  
gottlieb.hauser@sw-umwelttechnik.at



Produktverweis:  
[↗ Brücken](#)

## VERKEHR

# Brücke, Obervellach

Die Brücke befindet sich in der Gemeinde Obervellach. Das desolante Stahl-Holztragwerk wurde durch eine dauerhafte und wartungsarme Betonfertigteilebrücke – bestehend aus vier TT-Fertigteilelementen inklusive Randbalken - ersetzt. Das Geländer konnte direkt auf die Betonfertigteile montiert werden.



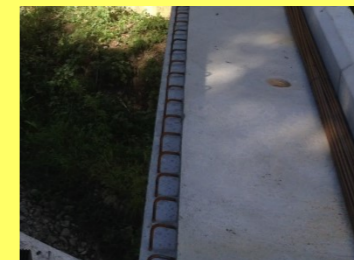
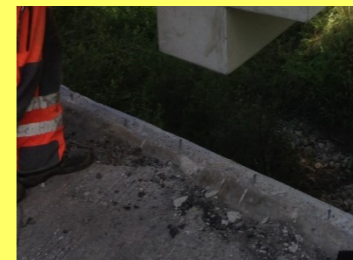
**AUSFÜHRUNG**  
Juli 2016

**GELIEFERTE SW PRODUKTE**  
Brückentragwerk

**DAUER MONTAGE**  
1 Tag

**AUFTRAGGEBER**  
Gemeinde Obervellach

**ANSPRECHPARTNER**  
gottlieb.hauser@sw-umwelttechnik.at



Produktverweis:  
[↗ Brücken](#)

SW Erfolgsprojekt

## VERKEHR

# Brücke, Rennweg

Die Brücke – die Hofzufahrt zu einem landwirtschaftlichen Betrieb - befindet sich in der Gemeinde Rennweg. Das desolante Stahl-Holztragwerk wurde durch eine Betonfertigteilebrücke ersetzt, die aus fünf T-Fertigteilelementen inklusive Randbalken besteht. Die Fertigteile konnten direkt auf die bestehenden Widerlager montiert werden. Die Tragwerksabmessungen betragen 12,2 m x 5,2 m – zudem ist die Brücke mit LKW bis 44 to Gesamtgewicht befahrbar.



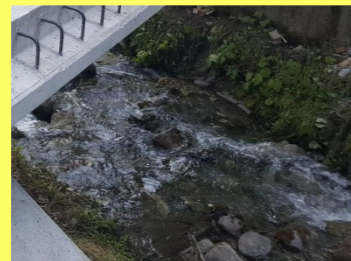
**AUSFÜHRUNG**  
Juli 2017

**GELIEFERTE SW PRODUKTE**  
Brückentragwerk

**DAUER MONTAGE**  
1 Tag

**AUFTRAGGEBER**  
Strabag AG

**ANSPRECHPARTNER**  
gottlieb.hauser@sw-umwelttechnik.at



Produktverweis:  
➤ Brücken

SW Erfolgsprojekt

## VERKEHR

# Brücke, Virgen

Die Haberer-Brücke befindet sich in der Gemeinde Virgen in Osttirol. Das desolante Stahl-Holztragwerk zur Hofzufahrt einer Landwirtschaft wurde durch eine dauerhafte und wartungsarme Betonfertigteilebrücke ersetzt. Die Leitschienen konnten direkt auf die Betonfertigteile montiert werden. Die Tragwerksabmessungen betragen 7 m x 5 m und die Brücke ist bis 44 to befahrbar.



**AUSFÜHRUNG**  
Dezember 2015

**GELIEFERTE SW PRODUKTE**  
Brückentragwerk

**DAUER MONTAGE**  
1 Tag

**AUFTRAGGEBER**  
Gemeinde Virgen

**ANSPRECHPARTNER**  
gottlieb.hauser@sw-umwelttechnik.at



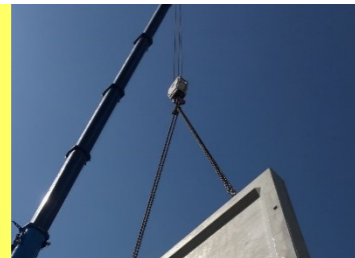
Produktverweis:  
➤ Brücken



## WASSERNUTZUNG

# Trinkwasserspeicher, Tulfes

In Vorderwald in der Gemeinde Tulfes in Tirol wurde ein Trinkwasserspeicher der Type AQUAstore light errichtet. Der Trinkwasserspeicher besteht aus zwei Betonkammern mit je 60 m<sup>3</sup> Nutzinhalt zur Wasserspeicherung, sowie einer dazwischen liegenden Trockenkammer mit dazugehörigem Eingangsportal. Die gesamten Anschlüsse wurden im Werk vormontiert, wodurch die Montagedauer erheblich verkürzt werden konnte.



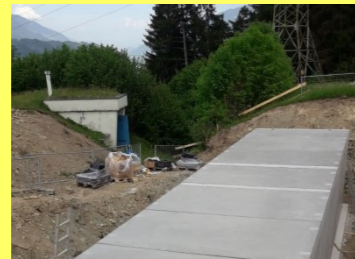
**AUSFÜHRUNG**  
Mai 2018

**GELIEFERTE SW PRODUKTE**  
AQUAstore light

**DAUER MONTAGE**  
3 Tage

**AUFTRAGGEBER**  
Fröschl AG & Co KG

**ANSPRECHPARTNER**  
thomas.buchberger@sw-umwelttechnik.at

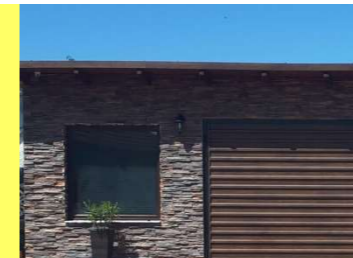


Produktverweis:  
➔ Trinkwasserspeicher

## MAGASÉPÍTÉS

# Bodrog kombi térkő, Nyírtelek

Az új építésű, mediterrán hangulatú családi házhoz a színben kellemesen harmonizáló Bodrog kombi napkelet térkővet választotta tulajdonosa. A kapubejárótól egészen a garázsig történt a térkövezés, melyet a zöld fű és a tuják még jobban kiemelnek. Az egységes kép kialakításához ez a termék került lerakásra a filagóriához is.



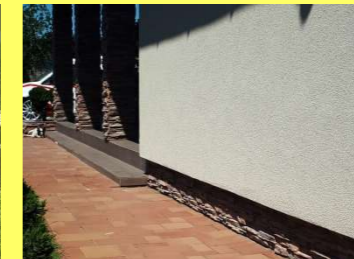
**KIVITELEZÉS**  
2017. augusztus - szeptember

**SZÁLLÍTOTT SW TERMÉKEK**  
Bodrog kombi 6 napkelet - 400 m<sup>2</sup>

**KIVITELEZÉS IDŐTARTAMA**  
2 hónap

**MEGREDELŐ**  
Farm Tüzép

**KAPCSOLATTARTÓ**  
peter.morvai@sw-umwelttechnik.hu



Termékbesorolás:  
➔ Térburkoló

**MAGASTÉPÍTÉS**

# Borozó, Abaújszántó

Abaújszántó főútján található borozó belső udvarát burkolták le a szürke és a barna Mádikő térkövünkkel. Az igényesen felújított épületet és teraszt tökéletesen kiegészíti ez az antikolt termék. A természetes kőből készült kerítéssel, kúttal és szabadtéri színpaddal kifogástalan a választott termékek összhangja.

**KIVITELEZÉS**

2017. augusztus

**SZÁLLÍTOTT SW TERMÉKEK**Mádikő 5 cm szürke és barna - 800 m<sup>2</sup>**KIVITELEZÉS IDŐTARTAMA**

2 hét

**MEGRENDELŐ**

Neba 2000 Bt.

**KAPCSOLATTARTÓ**

peter.morvai@sw-umwelttechnik.hu



Termékbesorolás:

➤ Térburkoló

**MAGASÉPÍTÉS**

# Kerítés, Miskolc

Miskolc ipari területére költözik a daruzással, szállítással, gépek bérbeadásával foglalkozó cég. A megvett terület biztonságos körbekerítését beton kerítésoszlopokkal és kerítés pallókkal valósították meg. A stabil alapot és a magasság korrigálását két sor zsalukövel biztosították. Így az oszlopok felső része szabadon maradt, melyhez a későbbiekben drótháló vagy szögesdrót erősíthető.

**KIVITELEZÉS**

2018. május

**SZÁLLÍTOTT SW TERMÉKEK**K-22/A kerítésoszlop – 85 db  
KL\_300x7x50 sima kerítéslap – 340 db  
N\_20/40/25 zsaluzóelem – 660 db**KIVITELEZÉS IDŐTARTAMA**

2 hónap

**MEGRENDELŐ**

Gobál Kertransz Kft.

**KAPCSOLATTARTÓ**

peter.morvai@sw-umwelttechnik.hu



Termékbesorolás:

➤ Kerítéselemek

## MAGASÉPÍTÉS

# Spinea csarnok, Eperjes

Bodrogkeresztúri gyáregységünkől szállítottunk május második felében 3400 m<sup>2</sup> MF 200 típusú födémpanelt Szlovákiába a Spinea gyártócsarnok építéséhez.



**KIVITELEZÉS**  
2018. május

**SZÁLLÍTOTT SW TERMÉKEK**  
MF 200 körüreges födémpanel - 3400 m<sup>2</sup>

**MEGRENDELŐ**  
Prefa Invest, a.s.

**KAPCSOLATTARTÓ**  
peter.braz@sw-umwelttechnik.sk

Termékbesorolás:  
➤ Körüreges födém szerkezet

## MAGASÉPÍTÉS

# Tehenészet, Sacalasseni

A Romániában található Sacalasseni községben már évtizedek óta működik egy meghatározó nagyságú tehenészet. A 700 tejelő szarvasmarhát számláló gazdaság kért fel bennünket, hogy vegyünk részt a bővítés és felújítás szarvasmarha taposórácsokat is érintő fejlesztésében. Az SW Umwelttechnik Magyarország Kft. rövid idő alatt 426 db szarvasmarha rácsot gyártott a megrendelő elvárásainak megfelelően.



**KIVITELEZÉS**  
2018. február - március

**SZÁLLÍTOTT SW TERMÉKEK**  
SZT\_35/15/82,5/200 szarvasmarha taposórács - 426 db

**KIVITELEZÉS IDŐTARTAMA**  
3 hónap

**MEGRENDELŐ**  
SC Silvanian Suin Srl.

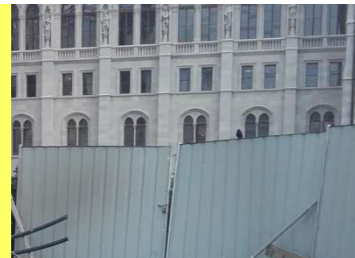
**KAPCSOLATTARTÓ**  
zoltan.kiss@sw-umwelttechnik.hu

Termékbesorolás:  
➤ Állattartó épületek elemei

## MÉLY- ÉS VÍZÉPÍTÉS

# Közmű építés, Kossuth tér

Budapest, V. kerület Kossuth tér 6 - 8. alatt álló épületet átépítésére és szennyvízcsatornázására került sor, valamint külső közmű és átemelők építésére.



### KIVITELEZÉS

2018. március - június

### SZÁLLÍTOTT SW TERMÉKEK

R120 és R200H hengeres csövek  
aknaelemek

### KIVITELEZÉS IDŐTARTAMA

4 hónap

### MEGRENDELŐ

Nepál-Bau építőipari Kft.

### KAPCSOLATTARTÓ

zoltan.toth@sw-umwelttechnik.hu



Termékbesorolás:

- Beton- és vasbeton csövek

## MÉLY- ÉS VÍZÉPÍTÉS

# Múzeumkert, Budapest

Több mint egyéves történeti és műemléki kutatási, tervezési, engedélyezési és kiviteli közbeszerzési előkészítő folyamat után, 2018. januárban megkezdődtek a Magyar Nemzeti Múzeum állami tulajdonban lévő telkén álló Múzeumkert megújításának kivitelezési munkálatai. A komplex rekonstrukció célja a kert történeti hitelességű helyreállítása és korszerű, többfunkciós belvárosi közhasználatú zöldfelület kialakítása. A munkálatok során megújulnak a közművek, a sétányokhoz és a műemléki főépülethez illeszkedő gyalogos burkolatok létesülnek.



### KIVITELEZÉS

2018. február - augusztus

### SZÁLLÍTOTT SW TERMÉKEK

V100VB csövek  
tartályok  
aknaelemek

### MEGRENDELŐ

Belvárosi Építő Kft.

### KAPCSOLATTARTÓ

zoltan.toth@sw-umwelttechnik.hu



Termékbesorolás:

- Beton- és vasbeton csövek

**MÉLY- ÉS VÍZÉPÍTÉS**

# Ring Pihenő, Mogyoród

Fótot Mogyoróddal összekötő új út építésénél a projekthez szükséges összes mélyépítési terméket az SW Umwelttechnik Kft. szállította. A munkálatok várhatóan 2019. nyarára fejeződnek be, onnantól használhatják az új csomópontokat és kapcsolódó szakaszokat az erre közlekedők.

**KIVITELEZÉS**

2018. február – 2019. nyár

**SZÁLLÍTOTT SW TERMÉKEK**

előfejek  
mederburkoló lapok  
surrantó elemek  
vasbeton csövek

**MEGRENDELŐ**

HE-DO Kft.  
Penta Kft.  
KM Építő Kft.

**KAPCSOLATTARTÓ**

szabolcs.illinger@sw-umwelttechnik.hu

**Termékbesorolás:**

- Vízépítési elemek
- Beton- és vasbeton csövek

**MÉLY- ÉS VÍZÉPÍTÉS**

# Vízelvezetés, Zalaegerszeg

Zalaegerszeg-Ságod és Kispáli-Nagypáli területének csapadékvizeit részben a Ságodi patak, részben a Nagypáli patak vezeti a Zala folyóba. A két vízgyűjtő közé ékelődő területekről déli irányba, Neszele felé folyik le a csapadék, jelentős elöntéseket okozva az Ilosvai út környékén. A terület jelenleg mezőgazdasági művelési ágú. Az északi ipari park fejlesztése, valamint a tervezett teszpálya miatt jelentősen megnő a területről lefolyó csapadékvíz mennyisége. A többletsapadékok kártétel nélküli levezetéséhez szükséges az érintett vízgyűjtőterületek átkormányzása. A feladat megoldása részben zárt csapadékvíz csatorna építésével történt, ehhez szállítottunk közel 650 fm hosszban vasbeton csöveket és aknákat.

**KIVITELEZÉS**

2018. ősz – 2019. tavasz

**SZÁLLÍTOTT SW TERMÉKEK**

DN 1400 vasbeton csövek  
DN 2000 aknák

**MEGRENDELŐ**

Szabadics Közmű- és Mélyépítő Zrt.

**KAPCSOLATTARTÓ**

szabolcs.illinger@sw-umwelttechnik.hu

**Termékbesorolás:**

- Beton- és vasbeton csövek
- Aknaelemek

## MÉLY- ÉS VÍZÉPÍTÉS

# Vízelvezetés, Zomba

Zomba község belterületén 2 km hosszban a csapadékvíz elvezetéséhez gyártottunk 6000 db mederburkoló elemet. Kedvező ára és könnyű kivitelezhetősége miatt esett erre a termékünkre a kivitelezők választása.



### KIVITELEZÉS

2018. július - december

### SZÁLLÍTOTT SW TERMÉKEK

MB 100×100×8 mederburkoló - 2.000 db  
MB 120×100×8 mederburkoló - 4.000 db

### KIVITELEZÉS IDŐTARTAMA

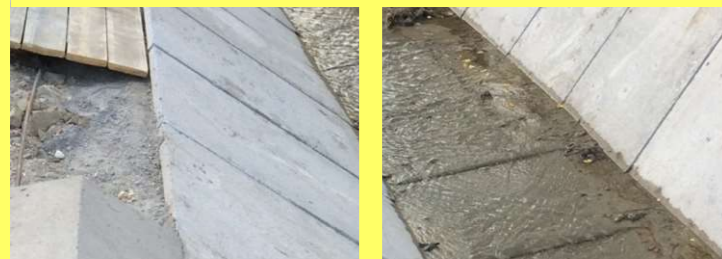
6 hónap

### MEGRENDELŐ

Geotechnika '84 Kft.

### KAPCSOLATTARTÓ

zoltan.toth@sw-umwelttechnik.hu



Termékbesorolás:

➤ Vízvezetési elemek

## SZERKEZETÉPÍTÉS

# Akkumulátorgyár, Miskolc

A 9.000 m<sup>2</sup> alapterületű GS YUASA épületet kb. 340 db elem alkotja. A 8,5 m hosszú pillérek 4 hajóra osztják a házat, melyek hossza 120 fm. Az egymás mellett lévő 18 m fesztávolságú hajók 12 m hosszú feszített főtartókkal kapcsolódnak egymáshoz. Az épület homlokzata hőszigetelt lábazati elemekből épült, melyek az összesen 470 fm homlokzati falat fogadják.



### KIVITELEZÉS

2018. május – július

### SZÁLLÍTOTT SW TERMÉKEK

előregyártott vasbeton kehelynyakak és pillérek  
lágvasas és feszített gerendák  
hőszigetelt lábazati panelek



### KIVITELEZÉS IDŐTARTAMA

12 hét

### MEGRENDELŐ

STRABAG Építőipari Zrt.

### KAPCSOLATTARTÓ

zoltan.juhasz@sw-umwelttechnik.hu



Termékbesorolás:

➤ Szerkezetépítés

## SZERKEZETÉPÍTÉS

## B. Braun „B” üzem, Gyöngyös

A 15.000 m<sup>2</sup>-es épület 4 jól elkülöníthető dilatációs egységből áll. A ház 2/3-a kétszintes, melyben az osztófödém MF400 típusú födémpanelből készült. A 15.000 m<sup>2</sup>-es tetőfelület szilárd szerkezetű, amely MF200 típusú födémpanelekből került kivitelezésre. A vasbeton vázszerkezet közel 4.500 db elemből áll, a leghosszabb pillér 17 m hosszú. A feszített födémgerendákra kb. 2.900 db födémpanel került elhelyezésre, a homlokzatot a földszinti padlósíkban kb. 600 fm hőszigetelt lábazati panel, tetősíkban kb. 600 fm egyrétegű attika panel alkotja.



## KIVITELEZÉS

2018. július – 2019. február

## SZÁLLÍTOTT SW TERMÉKEK

előregyártott vasbeton kehelynyakak és pillérek  
lágúvasas és feszített gerendák  
hőszigetelt lábazati panelek  
dokkoló elemek  
TT panelek  
MF-200, MF-320, MF-400 körüreges födémpanelek  
alul-felül sík feszített födémpanelek

## KIVITELEZÉS IDŐTARTAMA

35 hét

## MEGRENDELŐ

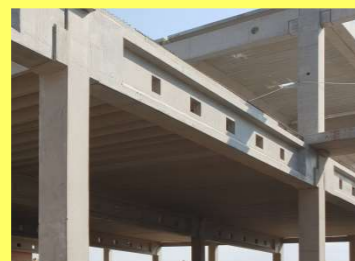
Pallér Csarnok Kft.

## KAPCSOLATTARTÓ

zoltan.juhasz@sw-umwelttechnik.hu

Termékbesorolás:

➤ Szerkezetépítés



## SZERKEZETÉPÍTÉS

## CTPARK BIA 7-8, Biatorbágy

A két hajós épületben a raktározási feladatok ellátásához helyet kapott egy kétszintes iroda rész is, együttes alapterület 10.000 m<sup>2</sup>. A logisztikai feladatokat ellátó, egyenként 24 m-es feszítávú csarnokok szerkezetépítése során elhelyezésre került 120 db pillér, jellemzően 60x60 és 50x50 cm-es km.-el, továbbá 33 db 24 m-es „T” km.-ű főtartó és 117 db 12 m-es trapéz km.-ű szelemen, szabad belmagasság 8,7 m. A csarnok külső homlokzatán elhelyezésre került 470 fm egyrétegű lábazati panel és 31 db dokkoló elem. Az építkezésre kiszállított és beépített 631 db előregyártott vasbeton elem súlya összesen 2.909 tonna.



## KIVITELEZÉS

2018. augusztus - november

## SZÁLLÍTOTT SW TERMÉKEK

előregyártott vasbeton kehelynyakak és pillérek  
lágúvasas és feszített gerendák  
egyrétegű lábazati panelek  
dokkoló elemek  
MF200 körüreges födémpanelek

## KIVITELEZÉS IDŐTARTAMA

8 hét

## MEGRENDELŐ

CTP Management Hungary Kft.

## KAPCSOLATTARTÓ

zoltan.juhasz@sw-umwelttechnik.hu



Termékbesorolás:

➤ Szerkezetépítés

## SZERKEZETÉPÍTÉS

## Happ, Márkó

A logisztikai feladatokat ellátó három hajós egyenként 25m-es fesztávú csarnok szerkezetépítése során elhelyezésre került 70 db pillér, jellemzően 60x60cm-es km.-el (15t/db), 12 db 11m-es „I” km.-ű főtartó és 35 db 25m-es „I” km.-ű szelemen (17t/db), szabad belmagasság 11,88m. A raktározási feladatok mellett helyet kapott egy kétszintes épületrész, alsó szinten kommissiózó, felső szinten iroda, együttes alapterület 6000m<sup>2</sup>. Az új csarnok és a meglévő csarnok között fedett közlekedő készült acél pillérek és előregyártott lábazati panelek elhelyezésével. A csarnok külső homlokzatához csatlakozik az acélszerkezetből készült lépcsőház előregyártott lábazati panelekkel, összesen 350fm hőszigetelt lábazati panel került elhelyezésre. Az építkezésre kiszállított és beépített 361 db előregyártott vasbeton elem súlya összesen 2.265 t.



## KIVITELEZÉS

2018. július-augusztus

## SZÁLLÍTOTT SW TERMÉKEK

előregyártott vasbeton kehelynyakak és pillérek  
lággyvasas és feszített gerendák  
hőszigetelt lábazati elemek  
MF265 körüreges födémpanelek



## KIVITELEZÉS IDŐTARTAMA

5 hét

## MEGRENDELŐ

Pallér Csarnok Kft.

## KAPCSOLATTARTÓ

zoltan.juhasz@sw-umwelttechnik.hu



Termékbesorolás:

➤ Szerkezetépítés

## SZERKEZETÉPÍTÉS

## Informatikai adatközpont, Göd

A 8.800 m<sup>2</sup> alapterületű adatközpont SWALL falpanelekből megvalósult homlokzattal büszkélkedik. Az 3.000 m<sup>2</sup> felülettel rendelkező homlokzat hőszigetelt és hőszigetelés nélküli kivitelben készült, összesen 215 elemből. A leghosszabb falelem magassága meghaladja a 9,5 métert, szélessége 2,4 méter. Az egyenként 12 tonnát meghaladó feszített, hőszigetelt falpanelek gyártása, szállítása és helyszíni szerelése nagy kihívást jelentett az elemek épségének megóvása miatt. Az épület szerkezete 138 db pillérből és 156 db gerendából álló vasbeton vázszerkezet, melynek tetőszerkezete 750 db födémpanelből épült szilárd födém.



## KIVITELEZÉS

2016. december – 2018.január

## SZÁLLÍTOTT SW TERMÉKEK

előregyártott kelyhek, pillérek, födémgerendák  
MF 320 valamint MF 400 körüreges födémpanel  
előregyártott vasbeton SWALL falpanelek



## KIVITELEZÉS IDŐTARTAMA

8 hónap

## MEGRENDELŐ

ZÁÉV Építőipari Zrt.

## KAPCSOLATTARTÓ

zoltan.juhasz@sw-umwelttechnik.hu



Termékbesorolás:

➤ Szerkezetépítés



**SZERKEZETÉPÍTÉS**

# SK Innovation, Komárom

Cégünk eddigi egyik legnagyobb projektje a Komáromi akkumulátor gyár Formation épülete: előregyártott vasbeton szerkezetének tervezése, gyártása, szállítása és helyszíni szerelése. A projekt minden szempontból egyedi és hatalmas volumenű, az épület mintegy 18.000 m<sup>2</sup> alapterületű, összesen közel 2500 elem került legyártásra, elhelyezésre. Gyártási oldalról komoly kihívást jelentett az MF 500 típusú födémpanelek, 30 m-es feszített főtartók, valamint a közel 26 m hosszú pillérek gyártása, valamint a nagyméretű elemek szállítása, logisztikája. A helyszíni szerelés sajátossága volt, hogy az épületet közönléte teljes magasságban kellett megépíteni, ezután lehetett csak a következő közt elkezdni.

**KIVITELEZÉS**

2018. június - szeptember

**SZÁLLÍTOTT SW TERMÉKEK**

előregyártott pillérek  
födémgerendák  
MF 500 födémelemek  
feszített tetőtartók  
trapéz szelemek

**KIVITELEZÉS IDŐTARTAMA**

4 hónap

**MEGREDELŐ**

Hyundai Engineering Co. Ltd

**KAPCSOLATTARTÓ**

zoltan.juhasz@sw-umwelttechnik.hu



Termékbesorolás:

➤ Szerkezetépítés

**ÚT- ÉS VASÚTÉPÍTÉS**

# Duna-híd, Dömsöd

A Dömsödi Duna-híd a Holt-Dunaág vízminőségének javítására épült, amit az Országos Horgászszövetség is jelentős összeggel támogatott. Ezzel a fejlesztéssel a két eddig egymástól elválasztott vízszakasz között meg tud indulni a víz áramlása, ami a élővilág és horgászok számára jelentős előrelépés. A z SW Umwelttechnik Kft. a hírhoz szükséges összes vasbeton szerkezetet előregyártott elemekből biztosítani tudta.

**KIVITELEZÉS**

2018. május

**SZÁLLÍTOTT SW TERMÉKEK**

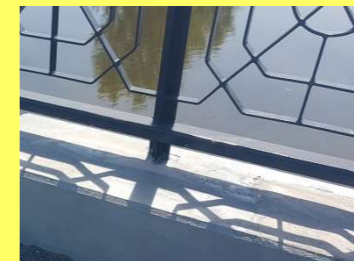
30x300-as vert cölöp  
vasbeton szádfal  
SHP22-5,60 hídgerenda  
előregyártott hídszegély

**MEGREDELŐ**

TTD-Expert Kft.

**KAPCSOLATTARTÓ**

gyorgy.devenyi@sw-umwelttechnik.hu



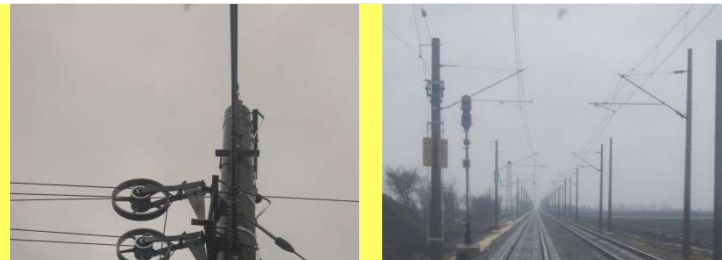
Termékbesorolás:

➤ SHP hídgerendák

# ÚT- ÉS VASÚTÉPÍTÉS

## MÁV, Debrecen

MÁV Budapest – Debrecen 100-as kétvágányú vonalszakaszának felújításakor került sor a felsővezeték tartó oszlopok teljes cseréjére. A pörgetett eljárással készült vasbeton oszlopok mind tartósságban, mind pedig teherbírásban felülmúlják az acélból készült társaikat. Különösen érdekes feladat volt a vasúti szállítást úgy ütemezni, hogy a vágányzárak idejére érkezzenek meg az oszlopok.



### KIVITELEZÉS

2017. június - 2018. január

### SZÁLLÍTOTT SW TERMÉKEK

BM 12/4 oszlop	404 db
BM 12/6 oszlop	40 db
BM 12/10 oszlop	154 db
BM 12/20 oszlop	75 db
Támlemez	673 db

### KIVITELEZÉS IDŐTARTAMA

8 hónap

### MEGRENDELŐ

Herceghalmi Kereskedőház Kft.

### KAPCSOLATTARTÓ

gyorgy.devenyi@sw-umwelttechnik.hu



Termékbesorolás:

- Vasúti felsővezeték tartó körszelvényű oszlopok

# ÚT- ÉS VASÚTÉPÍTÉS

## M25, Andornaktálya-Eger

Az M25 autótút egy építés alatt álló 2x2 sávú gyorsforgalmi út, amely Egert köti össze a Füzesabony – Maklár – Nagytálya – Andornaktálya – Eger útvonalon haladva az M3-as autópályával és a fővárossal.

2018. ősz végére várható az Eger déli részén található M25 autótút és 252. sz. főút csomópontjától az M25 és a Mezőkövesd felől érkező 2502 j. út különbszintű csomópontjáig tartó északi ütem átadása.

Az ünnepélyes alapkőletételre 2017. június 28-án került sor.



### KIVITELEZÉS

2017. július – 2018. november

### SZÁLLÍTOTT SW TERMÉKEK

60x40x10 mederlap  
lezáró szegély  
árokelemek  
surrantó elemek  
víznyelő és tisztító aknák

### MEGRENDELŐ

HE-DO Kft.

### KAPCSOLATTARTÓ

gyorgy.danevi@sw-umwelttechnik.hu



Termékbesorolás:

- Vízépítési elemek

## ÚT- ÉS VASÚTÉPÍTÉS

# REBLOC® elemek, M35 – M4

Az M35 II. ütem és az M4 I. ütem elválasztási csomópontjához szükséges REBLOC® forgalomterelő elemek több helyszínen a forgalmi sávok elválasztására és az ideiglenes, egyenlőre forgalomba nem adott szakaszok biztosítására szolgálnak.



### KIVITELEZÉS

2018. november - december

### SZÁLLÍTOTT SW TERMÉKEK

RB80H\_80 H2/W5 - 1.700 fm

### KIVITELEZÉS IDŐTARTAMA

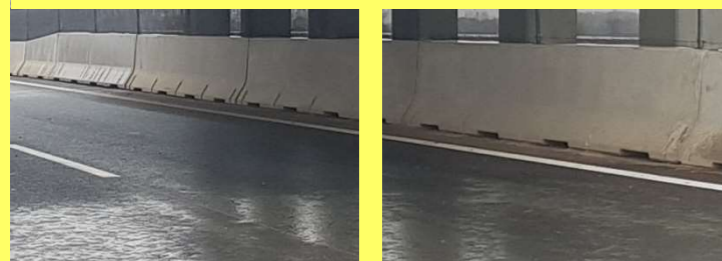
2 hónap

### MEGRENDELŐ

Fa-Forg-Tech Kft.

### KAPCSOLATTARTÓ

gyorgy.devenyi@sw-umwelttechnik.hu



Termékbesorolás:

➤ REBLOC® terelőelemek

## ÚT- ÉS VASÚTÉPÍTÉS

# R67-es gyorsút, Kaposfüred

Az R67-es gyorsút egy épülő négysávos gyorsforgalmi út, amely Kaposvárt köti össze a Balaton partján húzódó M7-es autópályával. Az R67-es út részben a régi 67-es út nyomvonalán, részben új nyomvonalon épül, Somogyaszaló, Mernye, Mernyeszentmiklós, Gamás-Vadépuszta és Somogybabod települések elkerülésével. Az úton a megengedett legmagasabb sebesség 110 km/h lesz.



### KIVITELEZÉS

2017. november-2019.

### SZÁLLÍTOTT SW TERMÉKEK

keretelemek  
előfejek  
beton- és vasbeton csövek  
surrantó- és mederelemek



### MEGRENDELŐ

Soltút Kft.

### KAPCSOLATTARTÓ

gyorgy.danev@sw-umwelttechnik.hu



Termékbesorolás:

➤ Beton- és vasbeton csövek

## CĂMINE

# Canalizare, Blejoi

Rețea canalizare menajeră și stație de epurare (etapa I), satele Blejoi, Ploieștiori și Țițăreni. În etapa I se vor executa 13,607 km din care 9,589 km colectoare stradale și 4,018km colectoare de racord a gospodăriilor situate pe traseul colectorului principal și refacerea sistemului rutier afectat de execuția sistemului de canalizare (carosabil, acostament, trotuar, rigola). Rețeaua de canalizare, se va executa din tuburi PVC cu diametre Dn 200, Dn 250, Dn 300, Dn 400, cu cămine de canalizare amplasate conform normelor, cu o pantă medie care să asigure viteza de autocurățire și la o adâncime de cca.1,5-2,5-4 m pentru asigurarea racordării corespunzătoare a tuturor consumatorilor. Canalizarea va funcționa în sistem separativ, și se va interzice racordarea gurilor de scurgere și a altor eventuale canale pluviale.



**PERIOADA DE EXECUȚIE**  
2017 - 2018

**PRODUSE SW LIVRATE**  
Elemente de cămine

**COMPANIILE PARTICIPANTE / CONTRACTORI**

Beneficiar: Comuna Blejoi, jud Prahova  
Proiectant: Etos Constr SRL  
Constructor: Nicons SRL

**PERSOANA DE CONTACT**  
adrian.danila@sw-umwelttechnik.ro



Referințe produse:  
➤ Elemente de cămin

## CĂMINE

# Canalizare, Brăteiu

Lucrarea presupune execuția rețelei de apă cu o lungime de 7,93 km, a celei de canalizare cu o lungime de 7,37 km, construirea unei stații de epurare cu o capacitate de aproape 290 de mc/zi, a unui rezervor de apă de 300 de mc, a 171 de cămine și a trei stații de pompare. Termenul de execuție este de 12 luni de la emiterea ordinului de începere, lucrarea fiind încă în desfășurare.



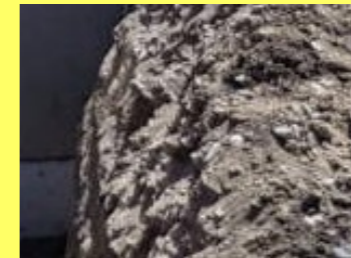
**PERIOADA DE EXECUȚIE**  
2018

**PRODUSE SW LIVRATE**  
Elemente de cămin DN1000

**COMPANIILE PARTICIPANTE / CONTRACTORI**

Beneficiar: Primăria Comunei Brateiu, Com. Brateiu, Jud. Sibiu  
Constructor: Dual Districon SRL

**PERSOANA DE CONTACT**  
horatiu.paltinescu@sw-umwelttechnik.ro



Referințe produse:  
➤ Elemente de cămin

## CĂMINE

# Canalizare, Lădăuți

Canalizare menajeră în localitatea Lădăuți, Comuna Barcani, Jud. Covasna.  
În cadrul acestui contract se vor executa în integralitate toate lucrările necesare pentru realizarea rețelei de canalizare menajeră de 16107 m + 1500 m racord, din care cămine de vizitare DN1000 – 114 bucăți, cămine de inspecție DN 800 – 262 bucăți, cămin rectangular pentru tocătoare 2 m x 2 m - 4 bucăți, cămine de racord DN 315 -375 buc. Pe traseul rețelei de canalizare se vor executa 5 subtraversări de pârâuri, 2 supratraversări de pârâuri. Pe rețeaua de canalizare din localitatea Lădăuți s-au prevăzut și 7 stații de pompare.



**PERIODA DE EXECUȚIE**  
2018

**PRODUSE SW LIVRATE**  
Cămine de vizitare cu DN 1000 mm și DN 800 mm  
Inele de supraînălțare  
Elemente tronconice de reducere  
Inele de aducere la cota  
Garnituri și trepte de acces în cămin

**COMPANIILE PARTICIPANTE / CONTRACTORI**  
Beneficiar: Primăria Comunei Barcani, Jud. Covasna  
Constructor: Termolang SRL, Odorheiu Secuiesc

**PERSOANA DE CONTACT**  
horatiu.paltinescu@sw-umwelttechnik.ro



Referințe produse:  
➤ Elemente de cămin

## CĂMINE

# Canalizare, Pădureni

Extindere rețele de alimentare cu apă și canalizare în comuna Pădureni, județul Timiș.  
Rețeaua de canalizare se execută cu tuburi PVC DN 250 mm, având lungimea totală de 10.018 m. Pe rețeaua de canalizare se execută cămine de vizitare SW Umwelttechnik România pe aliniamente la 50-60 m unul de altul.

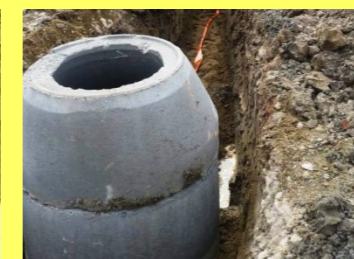
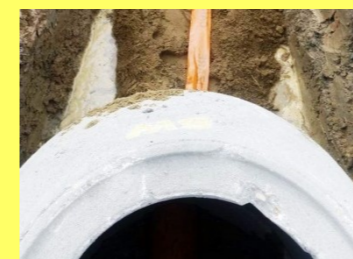


**PERIODA DE EXECUȚIE**  
2018

**PRODUSE SW LIVRATE**  
Cămine DN 1000 mm

**COMPANIILE PARTICIPANTE / CONTRACTORI**  
Beneficiar: Comuna Pădureni, jud. Timiș  
Constructor: Termopro Edil SRL

**PERSOANA DE CONTACT**  
victor.pauta@sw-umwelttechnik.ro



Referințe produse:  
➤ Elemente de cămin

**CĂMINE**

# Canalizare, Santăul

Sistemul de colectare a apelor uzate menajere este un sistem de canalizare vacuumată compus din:-Rețele principale de canalizare vacuumată în lungime totală de L= 7.565 ml; Rețele secundare (de legătură între căminele de vacuum și rețeaua principală) L=720 ml; Conducte refulare de la stațiile de vacuum la stația de epurare L=1.970 ml și refulare de la microstații de pompare L=492 ml; Conducte gravitaționale L=6.898 ml; Conducte efluent L=1.164 ml; Conductă alimentare cu apă a stației de epurare L=775 ml; Stație de epurare (din beton armat+zidarie BCA); Stație de vacuum și pompare = 2 buc -formată dintr-o cuvă de beton armat impermeabilizată; Camine vacuum =144 buc -din beton prefabricate H= 2 m ; Racorduri gravitaționale = 414 buc.



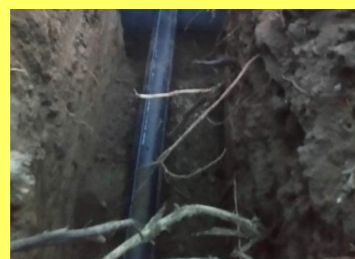
**PERIOADA DE EXECUȚIE**  
2018-2019

**PRODUSE SW LIVRATE**  
Cămine de vid DN 1000 mm

**COMPANIILE PARTICIPANTE / CONTRACTORI**

Beneficiar: Comuna Borș, jud. Bihor  
Constructor: Asocieria SIMBAC S.A. ORADEA și EDIL MANAGEMENT SRL ARAD

**PERSOANA DE CONTACT**  
victor.pauta@sw-umwelttechnik.ro



Referințe produse:

➤ Cămine de vid

**CĂMINE**

# CTP, Florești

Dezvoltatorul CTP își extinde portofoliul din Cluj-Napoca cu un nou parc logistic. Compania mai deține în prezent un parc în județul Cluj, CTPark Cluj I, aflat în localitatea Apahida, cu o suprafață de 23.000 m<sup>2</sup>. Noul parc logistic va fi construit pe un teren cu o suprafață de 65.000 de m<sup>2</sup>. CTPark Cluj II va avea 29.000 m<sup>2</sup> spații de depozitare, din care aproximativ 8.000 m<sup>2</sup> sunt deja închiriate de unul dintre clienții strategici ai CTP. Restul de 21.000 m<sup>2</sup> disponibili se află într-un singur depozit. Halele vor avea o deschidere de 145,4 m și o înălțime utilă de 12 m, ceea ce le va permite clienților să beneficieze de mai mult spațiu de depozitare. Depozitele vor fi dotate cu iluminare interioară și exterioară cu LED și Smart LED, iar sistemul de luminatoare amplasate în tavan va asigura prezența luminii naturale.



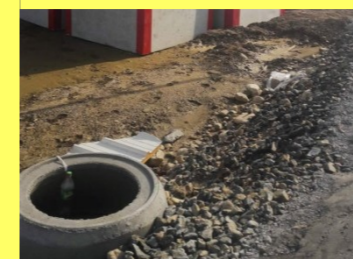
**PERIOADA DE EXECUȚIE**  
2018

**PRODUSE SW LIVRATE**  
Elemente de cămin  
Elemente de stații de pompare  
Separatoare de hidrocarburi

**COMPANIILE PARTICIPANTE / CONTRACTORI**

Beneficiar: CTP România  
Constructor: Quality Construct SRL

**PERSOANA DE CONTACT**  
petru.farcu@sw-umwelttechnik.ro



Referințe produse:

➤ Cămine rectangulare

## CĂMINE

# Electrică, Certeju de Sus

Alimentare cu energie electrică simplu circuit LES 110 kV a obiectivului minier Deva Gold Certej – 59 MVA – VAR LES 110 kV Etapa 1.  
Canalizație tronson între stâlp racord LEA 110 kV și intersecție DJ761 cu strada Steampuri, loc. Certeju de Sus, jud. Hunedoara.



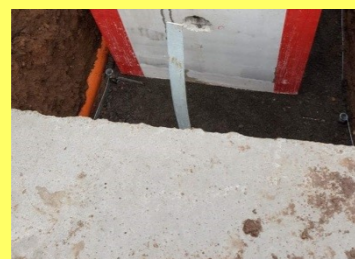
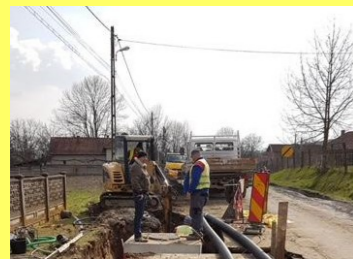
**PERIOADA DE EXECUȚIE**  
2017 - 2020

**PRODUSE SW LIVRATE**  
Cămine rectangulare

**COMPANIILE PARTICIPANTE / CONTRACTORI**

Beneficiar: DEVA GOLD SA  
Constructor: LINIAL ELECTRIC SRL  
Proiectant: LINIAL ELECTRIC SRL

**PERSOANA DE CONTACT**  
victor.pauta@sw-umwelttechnik.ro



Referințe produse:  
➤ Cămine rectangulare

## CĂMINE

# Rețea electrică, Stabilus

Extinderea rețelelor electrice în incinta SC Stabilus România SRL s-a realizat cu ajutorul căminelor de tragere produse și comercializate de către SW Umwelttechnik România. Proiectul general a cuprins construirea halei pentru Componente Automotive, anexe tehnico-sociale, amenajări și rețele de incintă – în jud. Brașov, str.Harmanului, nr.49C.

Elemente livrate:

Cămine de tragere pentru rețele electrice având în componență cămine cu dimensiunea 1,0 x 1,0 x 1,0 m, plăci carosabile cu dimensiunea 1,24 x 1,24 x 0,20 m și capace carosabile din fontă înglobate la +4 cm în plăci.



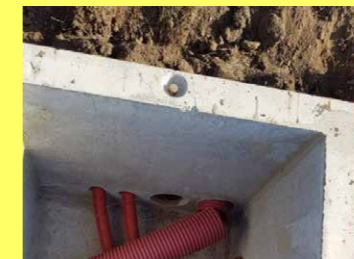
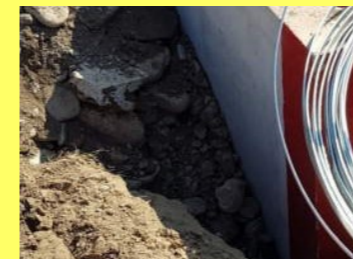
**PERIOADA DE EXECUȚIE**  
2018

**PRODUSE SW LIVRATE**  
Cămine de tragere  
Plăci carosabile  
Capace carosabile din fontă

**COMPANIILE PARTICIPANTE / CONTRACTORI**

Beneficiar: Stabilus Romania SRL, Brașov  
Constructor: Asent Edil SRL și Energo Confort SRL

**PERSOANA DE CONTACT**  
horatiu.paltinescu@sw-umwelttechnik.ro

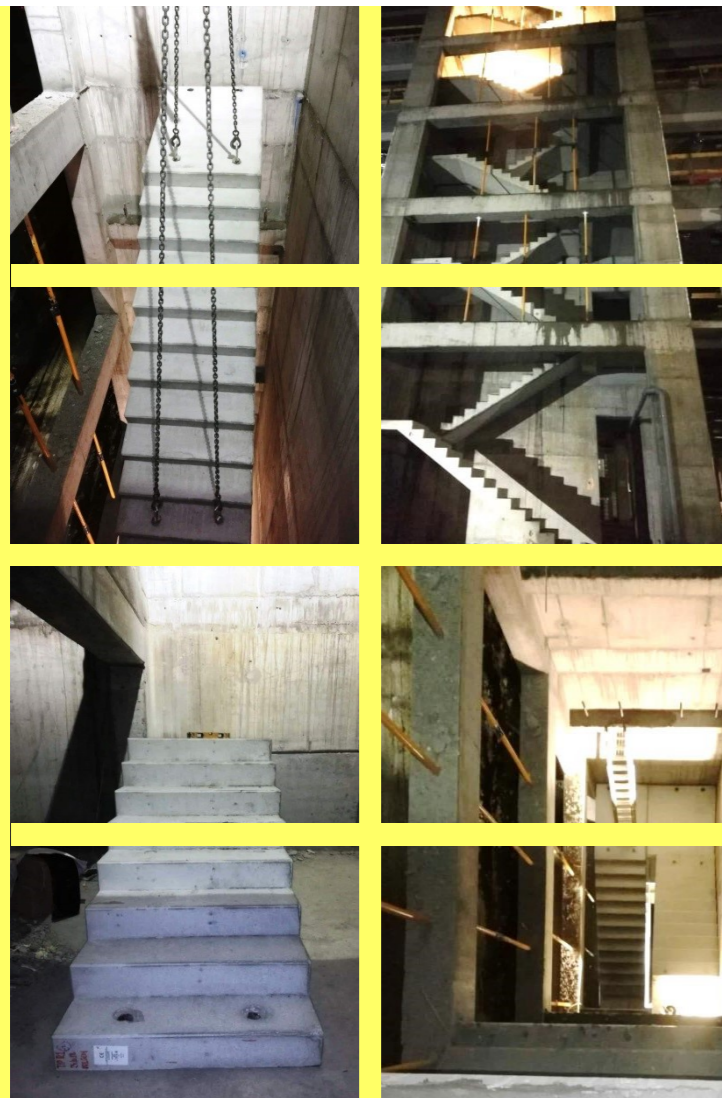


Referințe produse:  
➤ Cămine rectangulare

## CONSTRUCȚII REZIDENȚIALE

# Oregon Park, București

Oregon Park, Faza 2, Sos. Pipera 46D-46E-48, Sector 2, București  
Portland Trust este una dintre cele mai importante companii de dezvoltare imobiliară din Europa Centrală și de Est. Firma a fost înființată în anul 1997 de către britanicul Robert Neale, care deține funcția de director general în cadrul companiei. Cea de-a doua fază a proiectului constă în dezvoltarea clădirii C, care dispune de o suprafață brută închirială de 24.500 metri pătrați și este construită în oglindă față de clădirea B.



**PERIODA DE EXECUȚIE**  
12.11.2018-17.11.2018

**PRODUSE SW LIVRATE**  
Scări prefabricate

**COMPANIILE PARTICIPANTE / CONTRACTORI**  
Constructor: SC Strabag SRL  
Beneficiar: Portland Trust

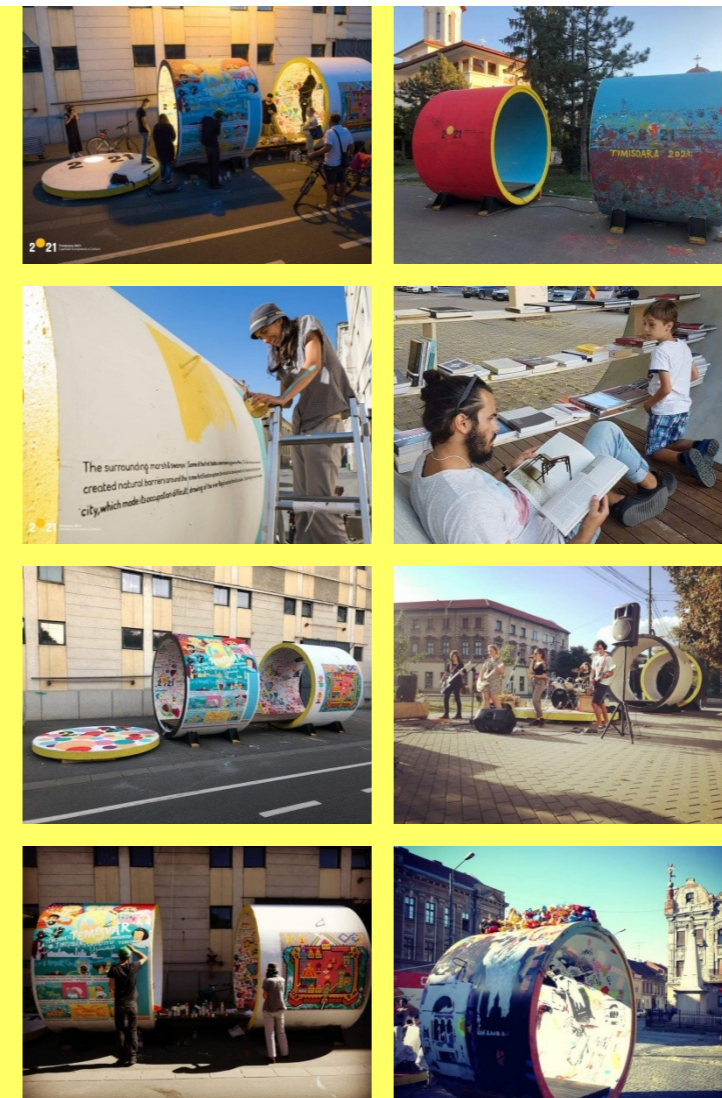
**PERSOANA DE CONTACT**  
costel.oprea@sw-umwelttechnik.ro

Referințe produse:  
➤ Scări

## REZERVOARE

# Memoriile Cetății, Timișoara

SW Umwelttechnik România a livrat pentru Asociația Timișoara 2021 în cadrul proiectului "Memoriile Cetății", inele de bazin IB DN250/200/15 și plăci PNB D280/15, care au fost montate în zece zone diferite din oraș. Pe ele și-au pus amprenta creativă atât artiști profesioniști, cât și amatori, membri ai unor organizații și asociații civice din oraș. Ele au avut menirea de a uni comunitatea locală în jurul culturii și au devenit centrele de interes ale cartierelor, prin intervenții complementare (teatru, muzică, dans, poezie etc.).



**PERIODA DE EXECUȚIE**  
2018

**PRODUSE SW LIVRATE**  
Inele de bazin DN 2500 mm și plăci necarosabile DN 2800 mm

**COMPANIILE PARTICIPANTE / CONTRACTORI**  
Beneficiar: Primăria Municipiului Timișoara  
Constructor: Asociația Timișoara Capitala Culturală Europeană 2021

**PERSOANA DE CONTACT**  
valentin.neculae@sw-umwelttechnik.ro

Referințe produse:  
➤ Bazine cilindrice



## SEPARATOARE

# Hala BUW14, Bolintin

SW Umwelttechnik România a livrat în cadrul execuției proiectului de instalații pentru Hala depozitare Bolintin Deal o gamă variată de elemente prefabricate din beton printre care elemente de cămin DN 800 mm, DN 1000 mm, DN 1200 mm, DN 1500 mm, bazine cilindrice, cămine rectangulare, guri de scurgere, stații de epurare Aquamax Classic 4PE, 12PE, 20PE, 40PE.

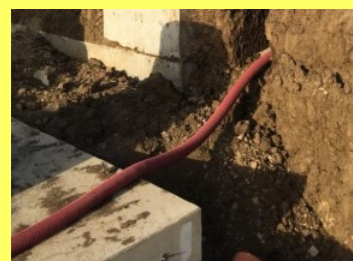
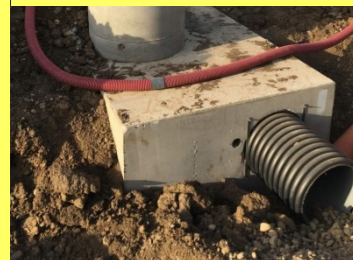


**PERIODA DE EXECUȚIE**  
2018 – 2020

**PRODUSE SW LIVRATE**  
Cămine canalizare  
Stații de epurare  
Cămine de tragere  
Bazine

**COMPANIILE PARTICIPANTE / CONTRACTORI**  
Beneficiar: S.C. CTPark Eta S.R.L.  
Constructor: AFCON ELECTRA ROMÂNIA  
Subcontractor: MACON GRUP

**PERSOANA DE CONTACT**  
florin.pantilie@sw-umwelttechnik.ro



Referințe produse:  
➤ Stații de epurare

## STRUCTURI CONSTRUCȚII

# Hangar Avioane, Clinceni

SW Umwelttechnik România a contribuit la construcția unui hangar de avioane lângă aerodromul Clinceni în județul Ilfov, prin livrarea și montajul de pahare prefabricate, stâlpi prefabricați, grinzi principale prefabricate, grinzi secundare prefabricate și fâșii cu goluri.

Hangarul are o suprafață de 400 de metri pătrați și o anexă de birouri, parter plus 2 etaje, cu o suprafață de 105 metri pătrați. Construcția are ca destinație adăpostirea, întreținerea și repararea aeronavelor de agrement.

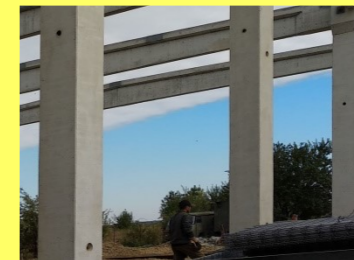


**PERIODA DE EXECUȚIE**  
12.2018 – 01.2019

**PRODUSE SW LIVRATE**  
Pahare prefabricate  
Stâlpi prefabricați  
Grinzi principale prefabricate  
Grinzi secundare prefabricate  
Fâșii cu goluri

**COMPANIILE PARTICIPANTE / CONTRACTORI**  
Beneficiar: Emrom Aviation S.R.L.  
Proiectant de specialitate: S.C. Bim Design Consulting S.R.L.

**PERSOANA DE CONTACT**  
gabriel.neculae@sw-umwelttechnik.ro



Referințe produse:  
➤ Stâlpi

## TRANSPORT

# DN5, Adunații Copăceni

Drumul București-Giurgiu este esențial pentru România deoarece este principala poartă de intrare și ieșire spre sudul României. Astfel, ne simțim onorați să participăm la realizarea proiectului "Modernizare DN5 București-Adunații Copăceni" prin livrarea de parapeteți pentru separarea sensurilor de mers, pentru o lungime de 11,65 km de drum.



### PERIODA DE EXECUȚIE

2018 - 2019

### PRODUSE SW LIVRATE

Parapeți RB80H\_8\_H2/W5

### COMPANIILE PARTICIPANTE / CONTRACTORI

Beneficiar: Compania Națională de Administrare a Infrastructurii Rutiere S.A.

Antreprenor: Asocieria

- Eurocogen, Filiala Aninoasa SRL

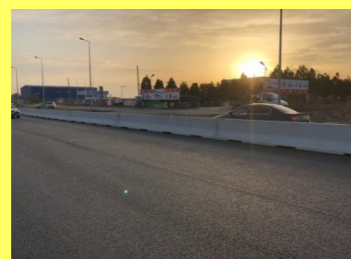
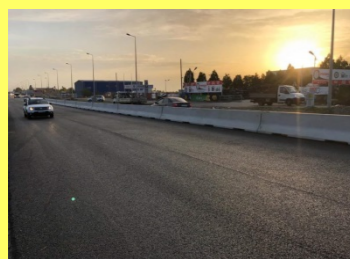
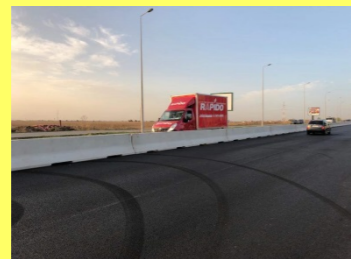
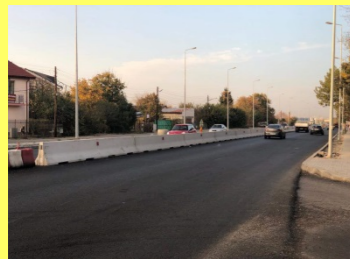
- Aleandri S.P.A.

- Beozzo Costruzioni SRL

- Smart Building Project SRL

### PERSOANA DE CONTACT

florin.pantilie@sw-umwelttechnik.ro



Referințe produse:

➤ Parapeți de siguranță

## TRANSPORT

# Modernizare drum, Carasova

LOT 1 - Modernizarea infrastructurii de drum in comuna Carasova, jud. Caraș-Severin. Comuna Carasova , desfășoară un plan de modernizare a drumurilor. În calitate de constructor , firma EDIFICE BUID SRL implementează în acest proiect elemente de șanț prefabricat de la SW Umwelttechnik Romania SRL , SP 50/110/21 .



### PERIODA DE EXECUȚIE

2018

### PRODUSE SW LIVRATE

Șanț prefabricat SP 50/110/21

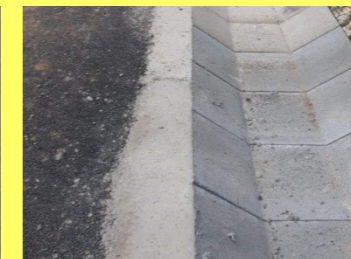
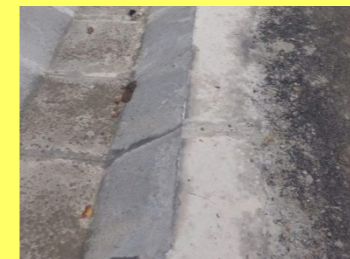
### COMPANIILE PARTICIPANTE / CONTRACTORI

Beneficiar: Comuna Carasova, jud. Caraș-Severin

Constructor: EDIFICE BUID SRL

### PERSOANA DE CONTACT

victor.pauta@sw-umwelttechnik.ro



Referințe produse:

➤ Șanțuri și rigole

## TRANSPORT

# Nod rutier, Moara Vlăsiei

Autorizația de construire nr. 035 din data de 17.08.2016 pentru rest de executat pentru Nod Centură București km 6+500; Nod rutier Moara Vlăsiei km 19+500; Parcare km 10+600 din investiția "Proiectare și Execuție finalizare Autostrada București – Brașov, Secțiunea București – Ploiești, Sector 1, km 0+000 - km 3+325; Nod Centură București km 6+500 și Nod Moara Vlăsiei km 19+500".



### PERIOADA DE EXECUȚIE

2016 - 2018

### PRODUSE SW LIVRATE

Lise marginale pod (dala 3 x 1 m)

### COMPANIILE PARTICIPANTE / CONTRACTORI

Beneficiar: C.N.A.D.N.R. SA  
 Constructor: Asocieria SC AKTOR SA & SC Euroconstruct Trading '98 SRL  
 Proiectant: Asocieria SC AKTOR SA & SC Euroconstruct Trading '98 SRL și AECOM INGENIERIA S.R.L.

### PERSOANA DE CONTACT

florin.pantilie@sw-umwelttechnik.ro



Referințe produse:

➤ Elemente de pod

## TRANSPORT

# Pod Dâmbovița, Dragomirești

Execuție pod peste râul Dâmbovița, com. Dragomirești, sat Ungureni, județ Dâmbovița. Contractul prevede lucrări de construire pod peste râul Dâmbovița în comuna Dragomirești, sat Ungureni, județul Dâmbovița. Construcția presupune realizarea unui pod cu o lungime totală de 72 m, având 4 deschideri \* 18 m, realizarea a două rampe de 25 m, realizare drumuri de acces cu sens giratoriu spre localitățile Geangoiești, respectiv Mogoșesti. Podul va avea două benzi de circulație cu o lățime totală de 8,05 m și trotuare de 1 m.



### PERIOADA DE EXECUȚIE

2018

### PRODUSE SW LIVRATE

Grinzi de pod H=80 cm, L=18 m

### COMPANIILE PARTICIPANTE / CONTRACTORI

Beneficiar: Comuna Dragomiresti, jud. Dambovita  
 Proiectant: SC TOPOS S.R.L. Targoviste  
 Executant: SC STYLE CONSTRUCT SRL

### PERSOANA DE CONTACT

valentin.neculae@sw-umwelttechnik.ro



Referințe produse:

➤ Grinzi de pod

## TUBURI

# Modernizare DJ 104L, Brașov

Modernizarea și reabilitarea DJ 104 L Bunești-Viscri-Dacia pe o lungime totală de 15,06 km este un proiect de investiții inclus în Programul Național de Dezvoltare Locală 1, finanțat de MDRAPFE. Consiliul Județean Brașov a dat ordinul de începere a lucrărilor în ianuarie 2018, firma executantă având la dispoziție un termen de 24 de luni pentru finalizarea lor.



**PERIOADA DE EXECUȚIE**  
2018

**PRODUSE SW LIVRATE**  
Tuburi din beton armat pentru subtraversări diametrul Ø800mm de tip TCB80 cu mufa, precum și tuburi de dimensiuni mari pentru subtraversări de tip TDM cu diametre Ø1000mm și Ø1400mm.

**COMPANIILE PARTICIPANTE / CONTRACTORI**  
Beneficiar: Consiliul Județean Brașov  
Constructor: Consal SRL

**PERSOANA DE CONTACT**  
horatiu.paltinescu@sw-umwelttechnik.ro

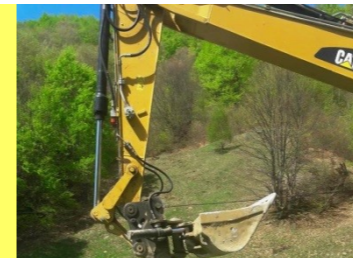


Referințe produse:  
➤ Tuburi de dimensiuni mari

## TUBURI

# Modernizare drumuri, Chiuești

Comuna Chiuești, desfășoară un plan de refacere a drumurilor comunale și asfaltare a acestora. În calitate de constructor, firma Prodeximp implementează în acest proiect tuburi de la SW Umwelttechnik România, TCB 60, TCB 80 și tuburi mari TDM 1000 mm.

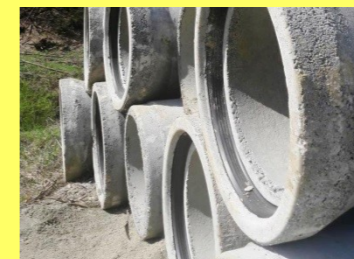
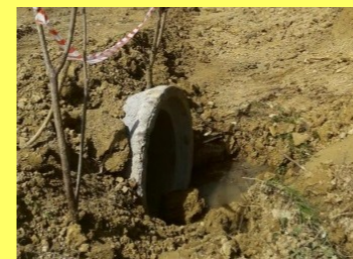
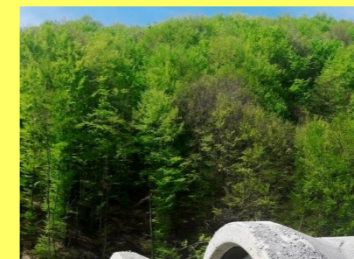


**PERIOADA DE EXECUȚIE**  
2018

**PRODUSE SW LIVRATE**  
Tuburi armate

**COMPANIILE PARTICIPANTE / CONTRACTORI**  
Beneficiar: Comuna Chiuești  
Constructor: Prodeximp

**PERSOANA DE CONTACT**  
petru.farcu@sw-umwelttechnik.ro



Referințe produse:  
➤ Tuburi cu mufă din beton armat

## TUBURI

# Reabilitare drum, Crizbav

Reabilitare str. Lunga în prelungirea DC 36, Comuna Crizbav, jud. Brașov.  
Asfaltare și reabilitare rigole deschise laterale, podețe accesate în curte și podețe drumuri laterale. Se vor executa lucrări de reabilitare a unor drumuri locale, inclusiv a racordurilor aferente, cu lungimea de 11.97 km .



### PERIOADA DE EXECUȚIE

2018

### PRODUSE SW LIVRATE

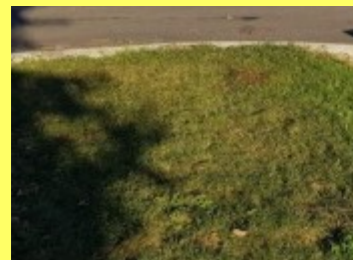
- Timpane pentru podețe tip TT30 și TT40
- Tuburi de dimensiuni mari pentru subtraversări DN140 cm cu lungime 3,00 m și DN100 cm cu lungime 2,50 m
- Tuburi pentru subtraversări tip TCB cu diametre Ø80 cm și Ø60 cm și lungime de 2,30 m.

### COMPANIILE PARTICIPANTE / CONTRACTORI

Beneficiar: Comuna Crizbav, Jud. Brașov  
Constructor: Morani Impex SRL

### PERSOANA DE CONTACT

horatiu.paltinescu@sw-umwelttechnik.ro



Referințe produse:

➤ Timpane

## TUBURI

# Refacere drumuri, Păcureți

Prezentul contract tratează măsurile care sunt necesare pentru realizarea obiectivului de investiții „Modernizare drum comunal DC 46 și rețea de drumuri locale - comuna Păcureți, județul Prahova”.



### PERIOADA DE EXECUȚIE

Aprilie 2017 – Aprilie 2020

### PRODUSE SW LIVRATE

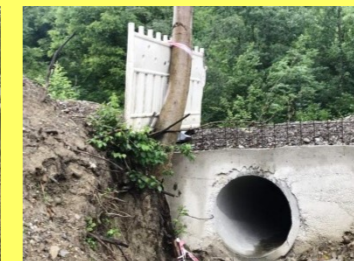
- Tuburi cu talpă
- Tuburi armate
- Casete pentru sprijiniri de maluri

### COMPANIILE PARTICIPANTE / CONTRACTORI

Beneficiar: Com. Pacureti, Județ Prahova  
Executant: CONI SRL.

### PERSOANA DE CONTACT




florin.pantilie@sw-umwelttechnik.ro



Referințe produse:

➤ Tuburi cu mufă din beton armat

			
<b>HOCHBAU UND WOHNEN</b>	<b>BUILDING CONSTRUCTION AND HOUSING</b>	<b>MAGASÉPÍTÉS ÉS LAKÁS</b>	<b>CONSTRUCȚII DE CLĂDIRI ȘI LOCUINȚE</b>
Betonträger	Concrete beams	Főtartók	Grinzi de beton
Blumentröge	Flower boxes	Virágtartók	Jardiniere (ghivece pentru flori)
Deckensteine	Floor blocks	Födém béléstestek	Elemente de planșeu
Deckenträger	Beams	EU gerendák	Grinzi pentru planșeu
Donauwelle	Barbecue element Donauwelle	Kerti grillállomás Donauwelle	Dale de piatră Donauwelle
Fasadenelemente	Panels and walls	Homlokzati elemek	Elemente de fațade
Fertigteilskelette	Prefabricated skeletons	Előregyártott vázszerkezetek	Armături pentru componente finite
Frostschürzen	Frost protections	Lábazati panel	Panouri fundație antiîngheț
Fundamente	Foundations	Alapok /Alapozások	Fundații
Fundamentplatten	Foundation slabs	Alaplemezek	Plăci de fundații
Gehwegplatten	Paving slabs	Járdalapak	Dale de trotuare
Hangstützelemente	Hang supporting elements	Rezsű támfalelemek	Elemente pentru sprijinirea terenurilor în coastă
Hohldielen	Hollow core slabs	Födémpanelek	Fașii cu gouri
Kellervergusssteine	Formwork bricks (cellar)	Pincefalazó elemek	Elemente de cofraje pentru pivnițe
Köcher	Precast foundations	Kehelyek	Fundații pahar
Konstruktive Fertigteile	Structure constructions	Szerkezetépítés	Componente constructii finite
Pflastersteine	Paving stones	Térkövek	Pavaj
SW-ReCon Stützwandsystem	SW-ReCon retaining wall system	SW-ReCon támaszfalrendszer	Sistem de perete de sprijin SW-ReCon
Rippenplatten	Ribbed slabs	Kéregpanelek	Predale trigon
Schlaffbetonbinder	Non prestressed beams	Lágyvasas gerendák	Grinzi din beton armat
Sitzbänke	Benches	Padok	Bănci
Spaltenböden für Rinder	Slatted floors for cows	Szarvasmarha taposórácsok	Pardoseli cu gratare - vite
Spaltenböden für Schweine	Slatted floors for pigs	Sertéstaposórácsok	Pardoseli cu gratare - porci
Spannbetonbinder	Prestressed beams	Feszített tartók	Grinzi din beton precomprimat
Spannbetonrippenplatten	Prestressed concrete ribbed slabs	Feszített kéregpanelek	Plăci striate din beton precomprimat
Spannbetonfassaden	Prestressed concrete facades	Feszített betonhomlokzatok	Fațade din beton precomprimat
Stiegen	Stairs	Lépcsők	Scări
Stützen	Columns	Pillérek	Stâlpi
SWALL Fassadenelemente	SWALL facade elements	SWALL homlokzati panelek	Elemente de fațadă SWALL
SWEEP Parkhaus	SWEEP garage	SWEEP parkolóházak	Parcare SWEEP
Systemstallungen	System stables	Istállórendszerek	Sisteme de grajduri
TT Paneele	TT panels	TT panelek	Panouri TT
Wandelemente	Wallpanels	Falelemek	Elemente de ziduri/pereti
Weinstocksäulen	Vineyard columns	Szőlőoszlopok	Stâlpi pentru viță de vie
Winkelmauern	Retaining walls	Támfalak	Ziduri în colț
Zaunelemente	Fence parts	Kerítés elemek	Stâlpi pentru garduri
Zaunsäulen	Fence columns	Kerítésoszlopok	Elemente de garduri
<b>TIEFBAU UND VERKEHR</b>	<b>CIVIL ENGINEERING AND TRANSPORTATION</b>	<b>MÉLYÉPÍTÉS ÉS KÖZLEKEDÉS</b>	<b>SERVICII PUBLICE ȘI TRANSPORT</b>
Abläufe	Gullies	Víznyelő elemek	Guri de scurgere
Aktivkohlefilteranlagen	Active coal filtration systems	Aktívszén tisztítóberendezések	Sisteme de filtrare cu cărbune activ
Bahnsteigkanten	Platform edges (railway)	Peronelemek	Borduri de peron
Beton-, Stahlbeton- und Vortriebsrohre	Concrete, reinforced concrete, jacking pipes	Beton-, vasbeton- és sajtolható csövek	Tuburi din beton, din beton armat și de subtraversare
Böschungsköpfe	Headwalls	Előfejek	Timpane tip cadru
Brücken	Bridges	Hidak	Poduri
Brückenträger	Bridge beams	Hídgerendák	Grinzi de pod
Brückenwaagen-Elemente	Weight bridge elements	Mérleghíd elemek	Elemente pentru cântare
Dachwasserreinigungsanlagen	Roof water cleaning systems	Esővíztisztító berendezések	Instalații de drenare a apei pluviale de pe acoperișuri
Elektromasten	Electricity poles	Távvezetékoszlopok	Stâlpi pentru linii electrice

			
Elektroschächte	Electric manholes	Elektromos vezetékaknák	Cămine pentru cabluri electrice
Entwässerungsrinnen	Drainage channels	Vízvezetési elemek	Rigole de scurgere
Fettabscheider	Fat separators	Zsírléválasztók	Separatoare de grăsimi
Gewässerschutzanlagen	Water protection facilities	Vízvédelmi célú nagyméretű tartályok	Instalații de protecție a apei
Grossbehälter	Large tanks	Nagyméretű tartályok	Rezervoare de mari dimensiuni
Grossrohre	Big dimension pipes	Hengeres tokos csövek	Tuburi de dimensiuni mari
Kläranlagen ohne Strom	Wastewater treatment without electricity	Szennyvíztisztító berendezések áram nélkül	Sisteme de epurare a apelor uzate fără curent electric
Kompaktbehälter	Compact reservoirs	Kompakt tartályok	Rezervoare compacte
Lärmschutzwände	Noise barrier walls	Zajvédőfalak	Panouri fonoabsorbante
Lichtmasten	Public lighting poles	Lámpaoszlopok	Echipamente pentru iluminat
Mineralölabscheider	Oil separators	Olajléválasztók	Separatoare de hidrocarburi
Modulbehälter	Modul reservoirs	Modultartályok	Bazine modulare
Pfähle	Piles	Cölöpök	Piloți
Pumpstationen	Pumpstations	Átemelő	Stații de pompare
Rebloc® Fahrzeugrückhaltesystem	Rebloc® vehicle restraint system	Rebloc® rendszer	Sisteme Rebloc®
Rechteckbecken	Rectangular tanks	Szögletes tartályok	Bazine rectangulare
Rechteckschächte	Rectangular manholes	Szögletes aknák	Cămine rectangulare
Regenwasserzisternen	Rainwater cisterns	Esővízgyűjtők	Bazine pentru ape pluviale
Renaturierungssystem	Renaturation system	Renaturáló rendszer	Sistem de renaturare
Rückhaltebecken	Retention basins	Tározómedencék	Bazine de retenție
Schachtprogramm	Manhole ring program	Aknaprogram	Program pentru cămine
Schlammfänge	Sludge reservoirs	Izapfogók	Colectoare de nămol
Schleuderbetonmasten	Spun poles	Pörgetett távvezeték oszlopok	Stâlpi din beton centrifugat
Schlitzzinnen	Slot channels	Résfolyókák	Rigole monobloc cu fantă
Spannbetonbehälter	Prestressed reservoirs	Előfeszített tartályok	Rezervoare post - tensionate
Stauraumkanäle	Storage sewers	Keretelemek vízvezetésre	Canale pentru spații de acumulare
Technische Filteranlagen	Technical filter systems	Technikai tisztítórendszerek	Sisteme tehnice de filtrare
Trafostationen	Trafostations	Transzformátor állomások	Anveope pentru transformare
Weideroste	Cattle grids	Legelőrácsok	Țarcuri de pășunat
Abscheidetechnik	Separation technology	Leválasztók	Tehnică de decantare
Ansprechpartner	Contact person	Kapcsolattartó	Persoana de contact
Auftraggeber	Client	Megrendelő	Comaniile participante / contractori
Ausführung	Execution	Kivitelezés	Perioada de execuție
Dauer Montage	Duration of assembly	Szerelési idő	Montaj
Energie	Energy	Energia	Energie
Erfolgsprojekt	Success project	Sikerprojekt	Proiecte de referință
Gelieferte SW Produkte	Delivered SW products	Szállított SW termékek	Produce SW livrate
Industrie	Industry	Ipar	Industrie
Klärtechnik	Sewage treatment	Szennyvíztisztító	Tehnică de epurare
Netzbau	Power supply construction	Hálózatépítés	Construcție de rețea
Produktverweis	Product reference	Termékbesorolás	Referințe produse
Pumpschächte	Pumping shafts	Átemelő	Cămin de pompare
Rechteckbecken	Rectangular tanks	Szögletes tartály	Bazin rectangular
Straßen- und Eisenbahnbau	Road and railway construction	Út- és vasútépítés	Construcție de străzi și feroviară
Tief- und Wasserbau	Civil engineering and water engineering	Mély- és vízépítés	Infrastructură
Verkehr	Traffic	Forgalom	Trafic, circulație
Wassernutzung	Water utilization	Vízhasznosítás	Folosirea/utilizarea apei

Einen erfolgreichen Tag  
und gute Geschäfte  
wünschen Ihnen  
Klaus Einfalt  
und János Váci

**SW Umwelttechnik**  
STOISER & WOLSCHNER AG

SW Umwelttechnik Stoiser & Wolschner AG  
9021 Klagenfurt, Bahnstraße 89  
Tel. +43 463 32109-703  
office@sw-umwelttechnik.com  
www.sw-umwelttechnik.com

**SW Umwelttechnik**  
ÖSTERREICH

SW Umwelttechnik Österreich GmbH  
9021 Klagenfurt, Bahnstraße 87-93  
Tel. +43 463 32109-100  
office@sw-umwelttechnik.at  
www.sw-umwelttechnik.at

**SW Umwelttechnik**  
MAGYARORSZÁG

SW Umwelttechnik Magyarország Kft.  
2339 Majosháza, Tóközi utca 10.  
Tel. +36 24 620401  
office@sw-umwelttechnik.hu  
www.sw-umwelttechnik.hu

**SW Umwelttechnik**  
ROMÂNIA

SW Umwelttechnik România S.R.L.  
087253 Izvoru, Str. Zăvoiului Nr. 1,  
Sat Izvoru, Jud. Giurgiu  
Tel. +40 246 207050  
office@sw-umwelttechnik.ro  
www.sw-umwelttechnik.ro

*Concrete mission since 1910*

